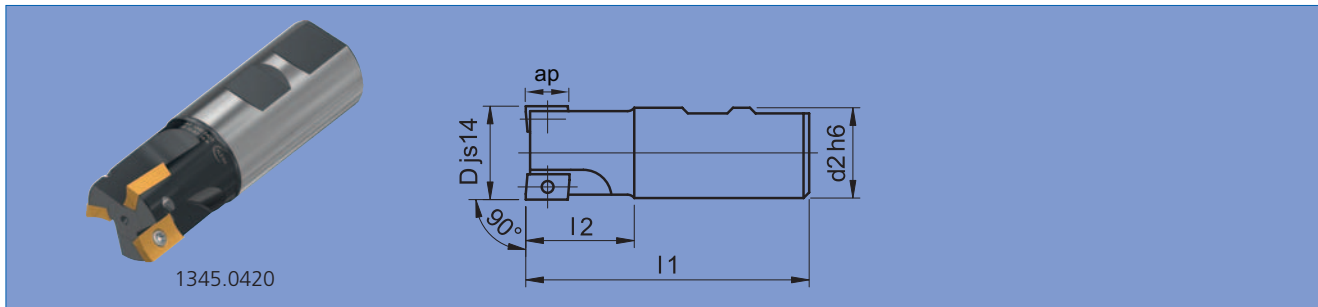


ALESA Schaftfräser AP

AP 16 R 90° / Ø 25 – 40

1345

Eckfräsen



Artikel Nr.	Modell	D mm	l2 mm	d2 mm	l1 mm	ap mm				Zubehör Set Nr.	WSP
1345.0380	25-AP 16 R	25	38	25.0	96	16	✓	2	R	1494.0700	APT 16 04
1345.0420	32-AP 16 R	32	38	32.0	100	16	✓	3	R	1494.0710	APT 16 04
1345.0460	40-AP 16 R	40	48	32.0	110	16	✓	4	R	1494.0712	APT 16 04

Lieferumfang: Grundkörper mit allen Schrauben und Schraubendreher, jedoch ohne Wendeschneidplatten.

Zubehör und Ersatzteile

Artikel Nr.	WSP Schraube				Schraubendreher	
	Anz.	Artikel	Typ	Drehmoment	Artikel	Typ
1494.0700	2	1490.0320	M4x6	3.85 Nm	1492.0500	T 15
1494.0710	3	1490.0360	M4x10	3.85 Nm	1492.0500	T 15
1494.0712	4	1490.0360	M4x10	3.85 Nm	1492.0500	T 15



Hochpositive, extrem scharfgeschliffene Schneidkante in HSS-E und Hartmetall.



Bohrungen für die innere Kühlschmierstoffzufuhr bringen den Kühlschmierstoff an den richtigen Ort.



Rostfreie und säurebeständige Stähle (V2A) können mit HM-WSP / AlCrN sehr gut trocken bearbeitet werden.



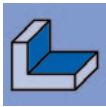
Eckfräsen



Nutfräsen

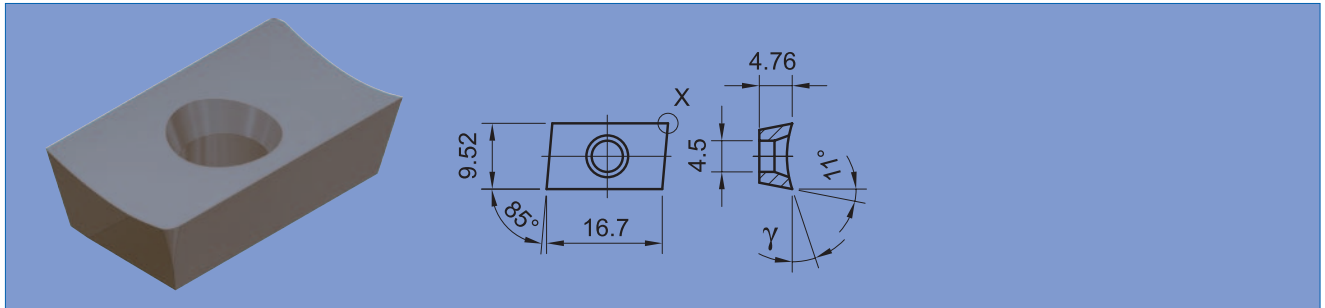


Planfräsen



ALESA Schaftfräser AP

AP 16 R 90° / Ø 25 – 40



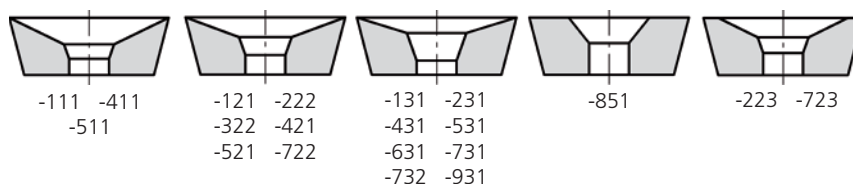
Eckfräsen

Schneidstoff	Schicht	Artikel Nr.	ISO-Code	γ	Detail X				Werkstoffklassen					
									1	2	3	4	5	6
HSS-E	TiN	1085.0200	APFT 16 04 PD FR	18°	0.2x45°	R	●		○	○		●	●	
		1085.0230	APFT 16 04 PD FR	25°	0.2x45°	R	●		○	○		●	●	
		1085.0250	APFT 16 04 04 FR	18°	R 0.4	R	●		○	○		●	●	
		1085.0300	APFT 16 04 08 FR	18°	R 0.8	R	●		○	○		●	●	
		1085.0350	APFT 16 04 12 FR	18°	R 1.2	R	●		○	○		●	●	
	TiAlN	1160.0200	APFT 16 04 PD FR	18°	0.2x45°	R	●		○	●		●	○	●
		1160.0230	APFT 16 04 PD FR	25°	0.2x45°	R	●		○	●		●		●
		1160.0250	APFT 16 04 04 FR	18°	R 0.4	R	●		○	●		●	○	●
		1160.0300	APFT 16 04 08 FR	18°	R 0.8	R	●		○	●		●	○	●
		1160.0350	APFT 16 04 12 FR	18°	R 1.2	R	●		○	●		●	○	●
Hartmetall MG20	TiN	1285.0200	APFT 16 04 PD FR-111	18°	0.2x45°	R	○	●	●	○		●	●	
		1285.0250	APFT 16 04 04 FR-111	18°	R 0.4	R	○	●	●	○		●	●	
		1285.0300	APFT 16 04 08 FR-111	18°	R 0.8	R	○	●	●	○		●	●	
	TiAlN	1285.0205*	APFT 16 04 PD FR-111	18°	0.2x45°	R	○	●	●	●		●	●	
		1285.0255*	APFT 16 04 04 FR-111	18°	R 0.4	R	○	●	●	●		●	●	
	AlCrN	1285.0305*	APFT 16 04 08 FR-111	18°	R 0.8	R	○	●	●	●		●	●	
		1285.0215	APFT 16 04 PD FR-111	18°	0.2x45°	R	○	●	●	●		●	●	
		1285.0265	APFT 16 04 04 FR-111	18°	R 0.4	R	○	●	●	●		●	●	
		1285.0315	APFT 16 04 08 FR-111	18°	R 0.8	R	○	●	●	●		●	●	
		1285.0515*	APFT 16 04 PD FR-121	10°	0.2x45°	R	○	●	●	●		●	●	
		1285.0615*	APFT 16 04 08 FR-121	10°	R 0.8	R	○	●	●	●		●	●	
	AlCrN-VA	1285.0520*	APFT 16 04 PD FR-121	10°	0.2x45°	R	○	●	●	●	○		●	●
		1285.0620	APFT 16 04 08 FR-121	10°	R 0.8	R	○	●	●	●		●	●	
Hartmetall 12CR	TiAlN	1285.0400*	APHT 16 04 PD FR-222	16°		R	●	●	●	○		●	○	
		1285.0410	APHT 16 04 PD FR-222	16°		R	●	●	●	○		●	○	

* Lieferbar solange Vorrat

Montageanleitung der WSP siehe Seite 138

Zusatznummer Wendeschneidplatten ISO-Code (Schneidengeometrie)
Additional number indexable inserts ISO-code (cutting geometry)
Numéro supplémentaire plaquettes amovibles code ISO (géométrie de coupe)



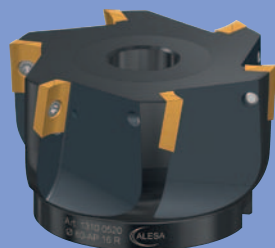
Übersicht aller Wendeschneidplatten ab Seite 108.



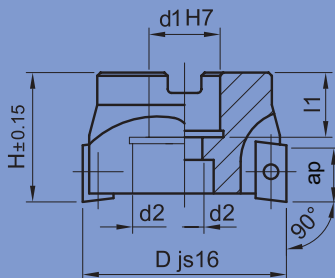
ALESA Fräskopf AP

AP 16 R 90° / Ø 40 – 160

1310



1310.0520



Eckfräsen

Artikel Nr.	Modell	D mm	H mm	d1 mm	d2 mm	l1 mm	ap mm				Zubehör Set Nr.	WSP
1310.0460	40-AP 16 R	40	32	16.0	8.5	18	16	✓	3	R	1494.0711	APT 16 04
1310.0480	50-AP 16 R	50	40	22.0	11	20	16	✓	4	R	1494.0713	APT 16 04
1310.0500	63-AP 16 R	63	40	22.0	11	20	16	✓	5	R	1494.0714	APT 16 04
1310.0520	80-AP 16 R	80	50	27.0	14	22	16	✓	6	R	1494.0715	APT 16 04
1310.0540	100-AP 16 R	100	50	32.0	18	25	16	✓	7	R	1494.0716	APT 16 04
1310.0560	125-AP 16 R	125	63	40.0	56	28	16	✓	8	R	1494.0717	APT 16 04
1310.0580	160-AP 16 R	160	63	40.0	56	28	16	✓	10	R	1494.0719	APT 16 04

Lieferumfang: Grundkörper mit allen Schrauben und Schraubendreher, jedoch ohne Wendeschneidplatten.

Zubehör und Ersatzteile

Artikel Nr.	WSP Schraube				Schraubendreher		Zylinderschraube		
	Anz.	Artikel	Typ	Drehmoment	Artikel	Typ	Artikel	Typ	Drehmoment
1494.0711	3	1490.0360	M4x10	3.85 Nm	1492.0500	T 15	1490.0759	M 8 x 20	30 Nm
1494.0713	4	1490.0360	M4x10	3.85 Nm	1492.0500	T 15	1490.0770	M 10 x 25	50 Nm
1494.0714	5	1490.0360	M4x10	3.85 Nm	1492.0500	T 15	1490.0770	M 10 x 25	50 Nm
1494.0715	6	1490.0360	M4x10	3.85 Nm	1492.0500	T 15	1490.0780	M 12 x 30	90 Nm
1494.0716	7	1490.0360	M4x10	3.85 Nm	1492.0500	T 15	1490.0789	M 16 x 30	160 Nm
1494.0717	8	1490.0360	M4x10	3.85 Nm	1492.0500	T 15			
1494.0719	10	1490.0360	M4x10	3.85 Nm	1492.0500	T 15			



Bohrungen für die innere Kühlschmierstoffzufuhr bringen den Kühlschmierstoff an den richtigen Ort.



Alle ALESA Wendeschneidplatten sind in der sehr hohen ISO Toleranzklasse F gefertigt.



Rostfreie und säurebeständige Stähle (V2A) können mit HM-WSP / AlCrN sehr gut trocken bearbeitet werden.



Hochpositive, extrem scharfgeschliffene Schneidkante in HSS-E und Hartmetall.



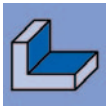
Eckfräsen



Nutfräsen

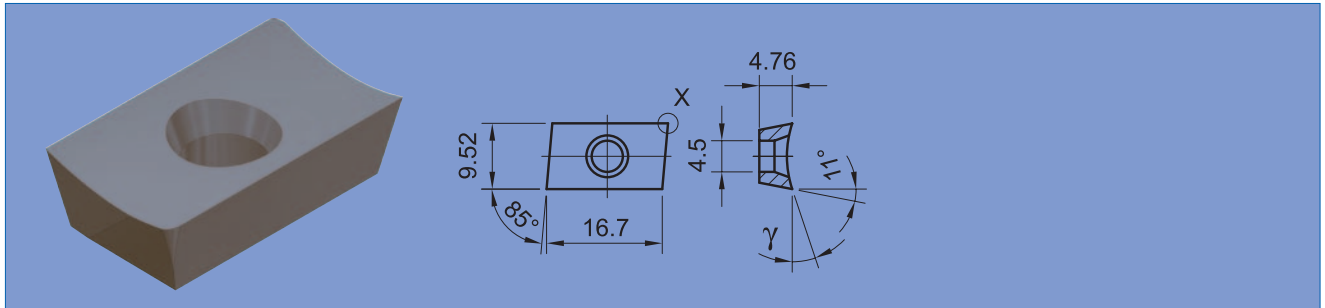


Planfräsen



ALESA Fräskopf AP

AP 16 R 90° / Ø 40 – 160



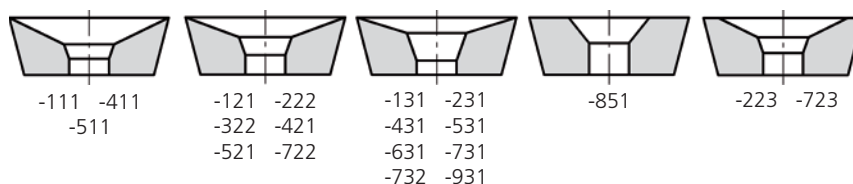
Eckfräsen

Schneidstoff	Schicht	Artikel Nr.	ISO-Code	γ	Detail X				Werkstoffklassen					
									1	2	3	4	5	6
HSS-E	TiN	1085.0200	APFT 16 04 PD FR	18°	0.2x45°	R	●		○	○		●	●	
		1085.0230	APFT 16 04 PD FR	25°	0.2x45°	R	●		○	○		●	●	
		1085.0250	APFT 16 04 04 FR	18°	R 0.4	R	●		○	○		●	●	
		1085.0300	APFT 16 04 08 FR	18°	R 0.8	R	●		○	○		●	●	
		1085.0350	APFT 16 04 12 FR	18°	R 1.2	R	●		○	○		●	●	
	TiAlN	1160.0200	APFT 16 04 PD FR	18°	0.2x45°	R	●		○	●		●	○	●
		1160.0230	APFT 16 04 PD FR	25°	0.2x45°	R	●		○	●		●	○	●
		1160.0250	APFT 16 04 04 FR	18°	R 0.4	R	●		○	●		●	○	●
		1160.0300	APFT 16 04 08 FR	18°	R 0.8	R	●		○	●		●	○	●
		1160.0350	APFT 16 04 12 FR	18°	R 1.2	R	●		○	●		●	○	●
Hartmetall MG20	TiN	1285.0200	APFT 16 04 PD FR-111	18°	0.2x45°	R	○	●	●	○		●	●	
		1285.0250	APFT 16 04 04 FR-111	18°	R 0.4	R	○	●	●	○		●	●	
		1285.0300	APFT 16 04 08 FR-111	18°	R 0.8	R	○	●	●	○		●	●	
	TiAlN	1285.0205*	APFT 16 04 PD FR-111	18°	0.2x45°	R	○	●	●	○		●	●	
		1285.0255*	APFT 16 04 04 FR-111	18°	R 0.4	R	○	●	●	○		●	●	
		1285.0305*	APFT 16 04 08 FR-111	18°	R 0.8	R	○	●	●	○		●	●	
	AlCrN	1285.0215	APFT 16 04 PD FR-111	18°	0.2x45°	R	○	●	●	○		●	●	
		1285.0265	APFT 16 04 04 FR-111	18°	R 0.4	R	○	●	●	○		●	●	
		1285.0315	APFT 16 04 08 FR-111	18°	R 0.8	R	○	●	●	○		●	●	
		1285.0515*	APFT 16 04 PD FR-121	10°	0.2x45°	R	○	●	●	○		●	●	
		1285.0615*	APFT 16 04 08 FR-121	10°	R 0.8	R	○	●	●	○		●	●	
		1285.0520*	APFT 16 04 PD FR-121	10°	0.2x45°	R	○	●	●	○		●	●	
		1285.0620	APFT 16 04 08 FR-121	10°	R 0.8	R	○	●	●	○		●	●	
Hartmetall 12CR	TiAlN	1285.0400*	APHT 16 04 PD FR-222	16°		R	●	●	○	○	○	○	○	
	AlCrN	1285.0410	APHT 16 04 PD FR-222	16°		R	●	●	○	○	○	○	○	

* Lieferbar solange Vorrat

Montageanleitung der WSP siehe Seite 138

Zusatznummer Wendeschneidplatten ISO-Code (Schneidengeometrie)
Additional number indexable inserts ISO-code (cutting geometry)
Numéro supplémentaire plaquettes amovibles code ISO (géométrie de coupe)



Übersicht aller Wendeschneidplatten ab Seite 108.