

**Nouveautés présentées dans ce catalogue**  
**Neuheiten dieses Kataloges**  
**New products introduced in this catalogue**



APPLITEC

		page
<b>711-ESF</b>	711-ESF-XN / XTC / XTAF	2.09
<b>742SF</b>	742SF-15/0-2°-30°-HTAF-RE	2.13
	742SF-15/0-2°-30°-XTAF-RE	2.13
<b>743SF</b> (ébauche) (Schruppen) (roughing)	743SF-120/0-12°-HN / HTAF / HTC	2.14
	743SF-140/0-12°-HN / HTAF / HTC	2.14
	743SF-160/0-12°-HN / HTAF / HTC	2.14
	743SF-180/0-12°-HN / HTAF / HTC	2.14
<b>743SF</b> (finition) (Schlichten) (finishing)	743SF-5/5-30°-0.8-HTAF-RE	2.14
	743SF-5/5-30°-1.0-HTAF-RE	2.14
	743SF-8/0-2°-30°-1.0-HTAF-RE / XTAF-RE	2.15
	743SF-15/0-2°-30°-1.2-HTAF-RE / XTAF-RE	2.15
<b>736SFX3</b>	736SFX3-A60-S0.50-AR-HN / HTAF	2.16
	736SFX3-A60-S0.60-AR-HN / HTAF	2.16
	736SFX3-A60-S0.70-AR-HN / HTAF	2.16
	736SFX3-A60-S0.80-AR-HN / HTAF	2.16
	736SFX3-A60-S0.90-AR-HN / HTAF	2.16
	736SFX3-A60-S1.00-AR-HN / HTAF	2.16
<b>748SF</b>	748SF-E03-A45°-L20-HTAF-RE	2.17
<b>749SF</b>	749SF-E03-A45°-L20-B100-HTAF-RE	2.17
<b>731-ESF</b>	731-ESF-HTC / HTAF / HTAXF / HTiN / HN / XTC / XTAF / XN	2.18
<b>741-ESF</b>	741-ESF-HTC / XTC	2.18
<b>731RDSF</b> <b>751RDSF</b>	731RDSF-0.8-25°-HN / HTAF	2.20
	751RDSF-0.8-25°-HN / HTAF	2.20

Nuances micro-grain à dureté élevée  
 Verschleissfeste Feinkornsorten  
 Wear resistant micro-grain grades

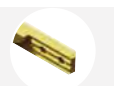
> **2.02**

Pièces de rechange  
 Ersatzteile  
 Spare parts

> **2.05**

pour machines à cames  
 für kurvengesteuerte Maschinen  
 for cam driven machines

L



**710**  
**710SF**  
**710-NOVIBRA** > **2.06**



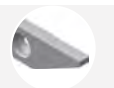
**711SF** > **2.08**



**712SF** > **2.08**



**713SF** > **2.09**



**711-ESF** > **2.09**

pour machines CNC  
 für CNC-Maschinen  
 for CNC driven machines

L

R

**730**  
**730-NOVIBRA** > **2.10**

**740**  
**740SF**  
**740-NOVIBRA**

**741SF** > **2.12**

**742SF** > **2.12**

**743SF** > **2.14**

**736SF** > **2.16**

**746SF** > **2.16**

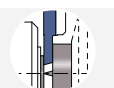
**748SF** > **2.17**

**749SF** > **2.17**

**731-ESF** > **2.18**

**741-ESF** > **2.18**

*Coupe à droite déportée / Versetztes Rechtsschneiden / Right cut off line*



**730RC**  
**750RC** > **2.19**

Porte-outils pour Swissnano - MODU-Line

**ML12** > **2.19**



**731R**  
**751R** > **2.20**

Nuances micro-grain à dureté élevée

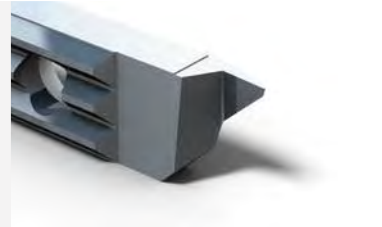
Verschleissfeste Feinkornsorten

Wear resistant micro-grain grades

## HN ( $\mu$ K10)

non revêtu  
unbeschichtet  
uncoated

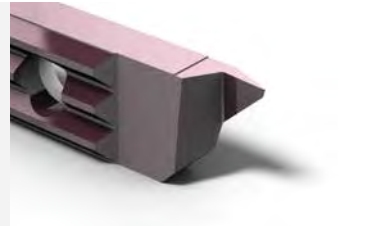
- nuance micro-grain, bonne résistance à l'usure, recommandée pour des opérations d'ébauche et de finition pour des matières ou usinages ne nécessitant aucun revêtement
- verschleissfeste Feinkornsorte, für Schruppen und Schlichtbearbeitung empfohlen oder für Werkstoffe oder Bearbeitungen, die keine Beschichtung erfordern
- wear resistant micro-grain carbide, recommended for roughing and finishing and for materials or operations that do not necessitate any tool coating



## HTC

$\mu$ K10 + revêtement PVD  
 $\mu$ K10 + PVD Beschichtung  
 $\mu$ K10 + PVD coating

- nuance résistante à l'usure, faible coefficient de frottement, recommandée pour des opérations d'ébauche et de finition
- verschleissfeste Sorte, geringer Reibwert, für Schruppen und Schlichtbearbeitung empfohlen
- wear resistant grade, low friction ratio, recommended for roughing and finishing

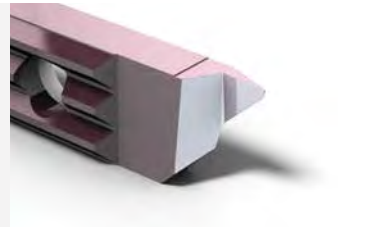


*conseillée pour l'usinage de la matière 20AP  
für Bearbeitung von 20AP geeignet  
suitable for machining of 20AP material*

## HTC-RE

$\mu$ K10 + revêtement PVD  
 $\mu$ K10 + PVD Beschichtung  
 $\mu$ K10 + PVD coating

- nuance identique à HTC avec dépouilles rectifiées après revêtement pour des opérations de finition
- gleiche Sorte wie HTC nach der Beschichtung geschliffener Freiwinkel, für Schlichtbearbeitung empfohlen
- same grade as HTC, after coating grounded clearance, recommended for finishing



*conseillée pour l'usinage de la matière 20AP  
für Bearbeitung von 20AP geeignet  
suitable for machining of 20AP material*

## HTAF

$\mu$ K10 + revêtement PVD  
 $\mu$ K10 + PVD Beschichtung  
 $\mu$ K10 + PVD coating

- nuance résistante à l'usure, recommandée pour des opérations d'ébauche et de finition
- verschleissfeste Sorte, für Schruppen und Schlichtbearbeitung empfohlen
- wear resistant grade, recommended for roughing and finishing



*conseillée pour l'usinage des matières Finemac et inox 4c27a  
für Bearbeitung von Finemac und 4c27a-Rostfreier Stahl geeignet  
suitable for machining of Finemac and 4c27a stainless steel*

## Nuances micro-grain à dureté élevée

### Verschleissfeste Feinkornsorten

### Wear resistant micro-grain grades

#### HTAF-RE

μK10 + revêtement PVD  
μK10 + PVD Beschichtung  
μK10 + PVD coating

- nuance identique à HTAF avec dépolis rectifiées après revêtement pour des opérations de finition
- gleiche Sorte wie HTAF nach der Beschichtung geschliffener Freiwinkel, für Schlichtbearbeitung empfohlen
- same grade as HTC, after coating grounded clearance, recommended for finishing



recommandée pour les matières Finemac et inox 4c27a  
für Bearbeitung von Finemac und 4c27a-Rostfreier Stahl geeignet  
suitable for machining of Finemac and 4c27a stainless steel

#### HTAXF

μK10 + revêtement PVD  
μK10 + PVD Beschichtung  
μK10 + PVD coating

- nuance complémentaire, résistante à l'usure et à la température pour l'usinage ébauche et finition des matières inox 304, 316L, 317L, 904, Phynox Aciers alliés contenant: Chrome Nickel, Vanadium, molybdène...
- komplementäre Sorte, verschleissfest und temperaturbeständig. Für Schruppen und Schlichtbearbeitung von Materialien Innox 304, 316L, 317L, 904, Phynox Legierter Stahl enthaltend Chrom-Nickel, Vanadium, Molybdän...
- complementary grade, wear and temperature resistant for roughing and finishing of following materials: Innox 304, 316L, 317L, 904, Phynox Alloy steel containing Chrome-nickel, Vanadium, Molybdenum...



#### HTAXF-RE

μK10 + revêtement PVD  
μK10 + PVD Beschichtung  
μK10 + PVD coating

- nuance identique à HTAXF avec dépolis rectifiées après revêtement pour des opérations de finition
- gleiche Sorte wie HTAXF nach der Beschichtung geschliffener Freiwinkel, für Schlichtbearbeitung empfohlen
- same grade as HTAXF, after coating grounded clearance, recommended for finishing



#### HTiN

μK10 + revêtement PVD  
μK10 + PVD Beschichtung  
μK10 + PVD coating

- nuance résistante à l'usure, faible coefficient de frottement, recommandée pour des opérations d'ébauche et de finition
- verschleissfeste Sorte, geringer Reibwert, für Schruppen und Schlichtbearbeitung empfohlen
- wear resistant grade, low friction ratio, recommended for roughing and finishing



Nuances micro-grain à dureté élevée

Verschleissfeste Feinkornsorten

Wear resistant micro-grain grades

## XN ( $\mu$ K01)

non revêtu  
unbeschichtet  
uncoated

- nuance micro-grain très résistante à l'usure, recommandée pour des opérations d'ébauche et de finition pour des matières ou usinages nécessitant aucun revêtement
- sehr verschleissfeste Sorte, für Schruppen und Schlichtbearbeitung empfohlen oder für Werkstoffe oder Bearbeitungen, die keine Beschichtung erfordern
- wear resistant micro-grain carbide, recommended for roughing and finishing and for materials or operations that do not necessitate any tool coating



## XTC

$\mu$ K01 + revêtement PVD  
 $\mu$ K01 + PVD Beschichtung  
 $\mu$ K01 + PVD coating

- nuance très résistante à l'usure, faible coefficient de frottement, recommandée pour des opérations de finition
- sehr verschleissfeste Sorte, geringer Reibwert, für Schlichtbearbeitung empfohlen
- very wear resistant grade, low friction ratio, recommended for finishing



## XTAF

$\mu$ K01 + revêtement PVD  
 $\mu$ K01 + PVD Beschichtung  
 $\mu$ K01 + PVD coating

- nuance très résistante à l'usure, recommandée pour des opérations de finition, conseillée pour l'usinage des matières très abrasives
- sehr verschleissfeste Sorte, für Schlichtbearbeitung empfohlen, für die Bearbeitung von sehr abrasive Rohstoffe geeignet
- very wear resistant grade, recommended for finishing, suitable for machining of very abrasive materials



## XTAF-RE

$\mu$ K01 + revêtement PVD  
 $\mu$ K01 + PVD Beschichtung  
 $\mu$ K01 + PVD coating

- nuance identique à XTAF avec dépouilles rectifiées après revêtement pour des opérations de finition
- gleiche Sorte wie XTAF nach der Beschichtung geschliffener Freiwinkel, für Schlichtbearbeitung empfohlen
- same grade as XTAF, after coating grounded clearance, recommended for finishing



Nuances micro-grain à dureté élevée

Verschleissfeste Feinkornsorten

Wear resistant micro-grain grades

**XTAXF**

μK01 + revêtement PVD  
μK01 + PVD Beschichtung  
μK01 + PVD coating

- nuance complémentaire très résistante à l'usure et à la température pour la finition des matières inox 304, 316L, 317L, 904, Phynox  
Aciers alliés contenant: Chrome Nickel, Vanadium, Molybdène...
- komplémentere Sorte, sehr verschleissfest und temperaturbeständig. Für Schlichtbearbeitung von Materialien Inox 304, 316L, 317L, 904, Phynox  
Legierter Stahl enthaltend Chrom-Nickel, Vanadium, Molybdän...
- complementary grade, very wear and temperature resistant for finishing of following materials: Inox 304, 316L, 317L, 904, Phynox  
Alloy steel containing Chrome-nickel, Vanadium, Molybdenum...



**XTAXF-RE**

μK01 + revêtement PVD  
μK01 + PVD Beschichtung  
μK01 + PVD coating



- nuance identique à XTAXF avec dépouilles rectifiées après revêtement pour des opérations de finition
- gleiche Sorte wie XTAXF nach der Beschichtung geschliffener Freiwinkel, für Schlichtbearbeitung empfohlen
- same grade as XTAXF, after coating grounded clearance, recommended for finishing



Pièces de rechange

Ersatzteile

Spare parts

	Porte-outils Halter Holders	Serrage standard (A) Standard Spannsystem (A) Standard clamping system (A)	Serrage type B Spannsystem Typ B Clamping system type B		
					
<b>710</b>	710-6 / - NOVIBRA	<b>V-M2.5X5.8-T8</b>	<b>C-T8</b>	-	-
	710-7 / - NOVIBRA / - SF	<b>V-M2.5X6.5-T8</b>			
	710-8 / - NOVIBRA / -SF	<b>V-M2.5X7.8-T8</b>			
	710-10 - 710-12				
<b>730</b>	730-7 / - NOVIBRA	<b>V-M3X7-T8</b>	<b>C-T8</b>	-	-
	730-8 / - NOVIBRA			<b>V-M2.5X7.8-T8</b>	<b>C-T8</b>
	730-10 - 730-12			-	-
<b>740</b>	740-7 / -NOVIBRA / -SF	<b>V-M3X7-T8</b>	<b>C-T8</b>	-	-
	740-8 / -NOVIBRA / -SF - 740-12 / -NOVIBRA / - SF			<b>V-M2.5X7.8-T8</b>	<b>C-T8</b>

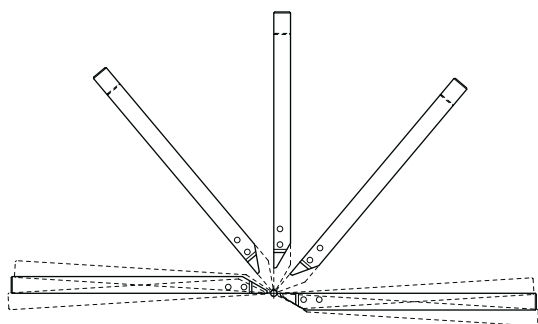
Porte-outils

Halter

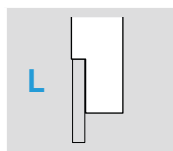
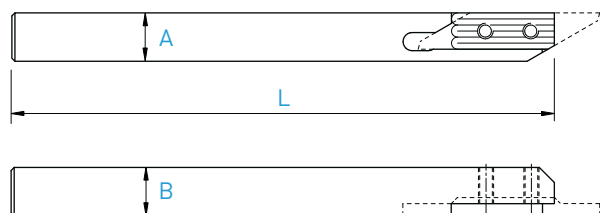
Holder

L

710



Porte-outils pour machines à cames à gauche  
 Halter für linksdrehende kurvgesteuerte Maschinen  
 Tool holders for left hand turning cam driven machines



A x B	L	Serrage Spannsystem Clamping	Art. N°
6 x 6	115	A	<b>710-6</b>
7 x 7	115	A	<b>710-7</b>
8 x 8	115	A	<b>710-8</b>
8 x 8	140	A	<b>710-8-140</b>
10 x 10	115	A	<b>710-10</b>
12 x 12	130	A	<b>710-12</b>



Chaque support est livré avec vis et clé.  
 Jeder Halter wird mit Spannschraub(e)n und Schlüssel geliefert.  
 Screw(s) and key are included with each tool holder.

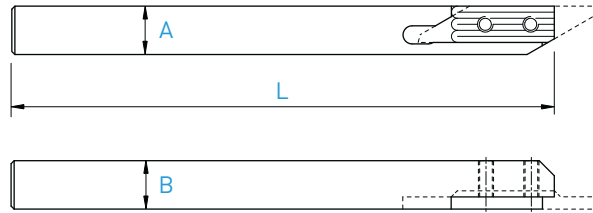
Porte-outils

Halter

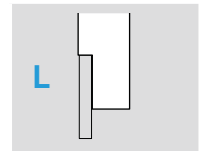
Holders

L

710-SF



Super finition des 4 faces  
4 seitig feinstgeschliffen  
4 sides superfinish



A x B	L	Serrage Spannsystem Clamping	Art. N°
7 x 7	140	A	710-7-140-SF
8 x 8	140	A	710-8-140-SF

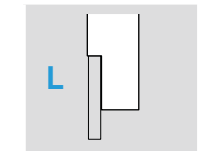
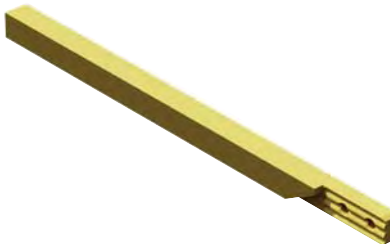
Porte-outils en métal lourd anti-vibratoire

Schwingungdämpfender Schwermetallhalter

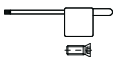
Low vibration heavy metal holders

L

710-NOVIBRA



A x B	L	Serrage Spannsystem Clamping	Art. N°
6 x 6	115	A	710-6-NOVIBRA
7 x 7	115	A	710-7-NOVIBRA
8 x 8	115	A	710-8-NOVIBRA



Chaque support est livré avec vis et clé.  
Jeder Halter wird mit Spannschraube(n) und Schlüssel geliefert.  
Screw(s) and key are included with each tool holder.



# TOP-WATCH

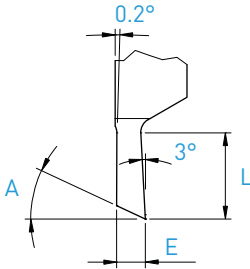
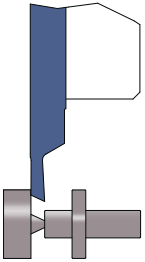
Plaquettes d'horlogerie pour machines à cames

Uhrenindustrie-WSP für kurvengesteuerte Maschinen

Watch industry inserts for cam driven machines

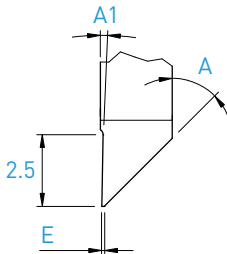
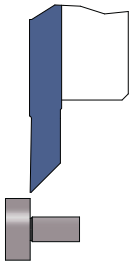
L

711SF / 712SF



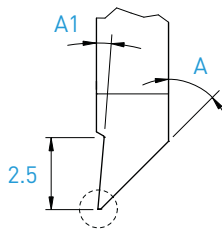
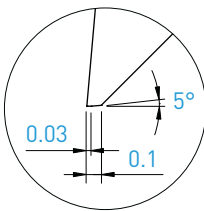
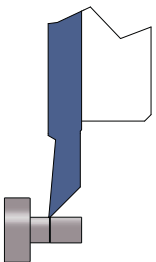
Tronçonnage  
Abstechen  
Parting off

E	L	A	Art. N°	HTC	HTC-RE	HTAF	HTiN	HN (µK10)
0.8	3.0	25°	711SF-0.8-25°	■	■	■	■	■
1.0	3.0	25°	711SF-1.0-25°	■	□	■	□	■



Tournage avant ébauche / finition  
Vorwärts drehen schruppen / schlichten  
Front turning for roughing / finishing

E	A	A1	Art. N°	HTC	HTC-RE	HTAF	HTiN	HN (µK10)
0.03	45°	3°	712SF-3/3-45°	■	□	■	□	■
0.08	45°	1°	712SF-8/8-45°	■	■	■	□	■



Tournage avant finition (pivotage)  
Vorwärts drehen schlichten  
Front turning for finishing

A	A1	Art. N°	HTC	HTC-RE	HTAF	HTiN	HN (µK10)
45°	3°	712SF-10/3	■	□	■	■	■

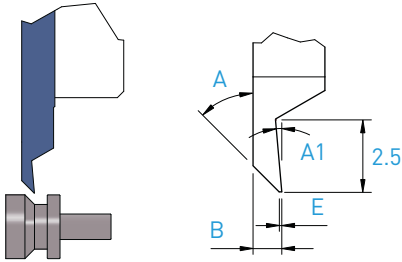
Plaquettes d'horlogerie pour machines à cames

Uhrenindustrie-WSP für kurvengesteuerte Maschinen

Watch industry inserts for cam driven machines

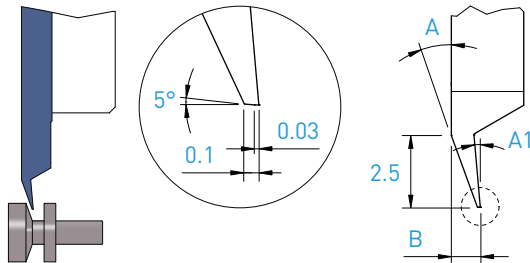
L

713SF



Tournage arrière ébauche / finition  
Rückwärts drehen schrappen / schlichten  
Back turning for roughing / finishing

E	B	A	A1	Art. N°	HTC	HTC-RE	HTAF	HTiN	HN (µK10)
0.03	1.0	45°	5°	713SF-3/3-45°-1.0	■	□	□	□	■
0.1	1.0	45°	5°	713SF-10/10-45°-1.0	■	□	■	□	■



Tournage arrière finition  
Rückwärts drehen schlichten  
Back turning for finishing

B	A	A1	Art. N°	HTC	HTC-RE	HTAF	HTiN	HN (µK10)
1.0	20°	5°	713SF-10/3	■	□	■	■	■

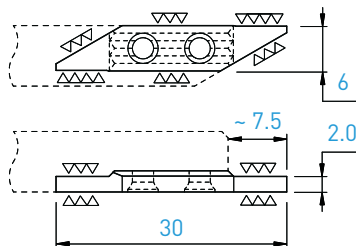
Plaquettes ébauches

WSP-Rohlinge

Blank inserts

L

711-ESF



Art. N°	HTC	HTAF	HTiN	HN (µK10)	XN (µK01)	XTC	XTAF
711-ESF	■	■	□	■	■	■	■

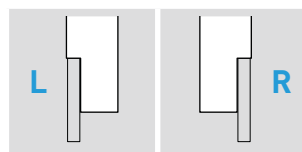
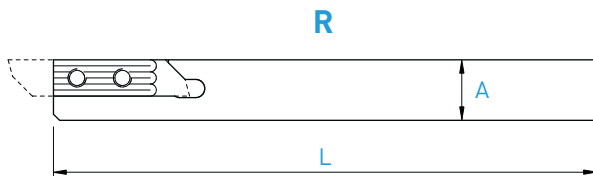
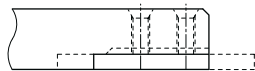
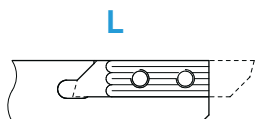
Porte-outils

Halter

Holder

L/R

730 / 740



A x B	L	Serrage Spannsystem Clamping	Art. N°	Art. N°
7 x 7	115	A	<b>730-7</b>	<b>740-7</b>
8 x 8	115	A + B	<b>730-8</b>	<b>740-8</b>
8 x 8	140	A + B	<b>730-8-140</b>	-
10 x 10	115	A + B	<b>730-10</b>	<b>740-10</b>
12 x 12	130	A + B	<b>730-12</b>	<b>740-12</b>
12 x 12	90	A + B	<b>730-12-90</b>	<b>740-12-90</b>



Chaque support est livré avec vis et clé.  
Jeder Halter wird mit Spannschraube(n) und Schlüssel geliefert.  
Screw(s) and key are included with each tool holder.

Porte-outils

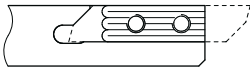
Halter

Holder

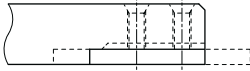
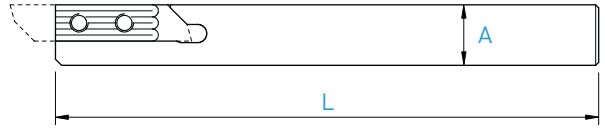
R

740-SF

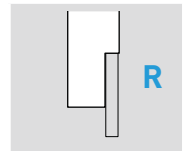
L



R



Super finition des 4 faces  
4 seitig feinstgeschliffen  
4 sides superfinish



A x B	L	Serrage Spannsystem Clamping	Art. N°
7 x 7	90	A	740-7-90-SF
8 x 8	115	A + B	740-8-SF
8 x 8	90	A + B	740-8-90-SF
10 x 10	115	A + B	740-10-SF
10 x 10	90	A + B	740-10-90-SF
12 x 12	130	A + B	740-12-SF
12 x 12	90	A + B	740-12-90-SF

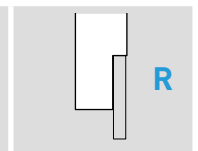
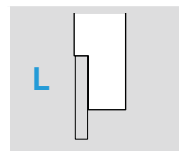
Porte-outils en métal lourd anti-vibratoire

Schwingungdämpfender Schwermetallhalter

Low vibration heavy metal holders

L/R

730 / 740-NOVIBRA



A x B	L	Serrage Spannsystem Clamping	Art. N°	Art. N°
7 x 7	115	A	730-7-NOVIBRA	740-7-NOVIBRA
8 x 8	115	A + B	730-8-NOVIBRA	740-8-NOVIBRA
8 x 8	80	A + B	-	740-8-80-NOVIBRA
10 x 10	115	A + B	-	740-10-NOVIBRA
12 x 12	130	A + B	-	740-12-NOVIBRA

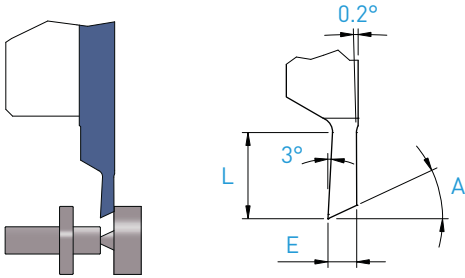
Chaque support est livré avec vis et clé.  
Jeder Halter wird mit Spannschraube(n) und Schlüssel geliefert.  
Screw(s) and key are included with each tool holder.



Plaquettes d'horlogerie pour machines CNC  
 Uhrenindustrie-WSP für CNC-Maschinen  
 Watch industry inserts for CNC machines

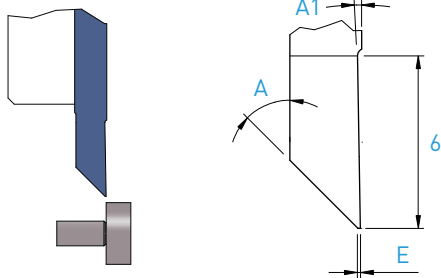
R

741SF / 742SF



Tronçonnage  
 Abstechen  
 Parting off

E	L	A	Art. N°	HTC	HTC-RE	HTAF	HTAF-RE	HTAXF	HTAXF-RE	HTIN	HN (µK10)	XTAF	XTAXF	XTAXF-RE	XN (µK01)
0.5	2.0	25°	741SF-0.5-25°	■	□	■	□	■	□	□	■	■	■	□	□
0.8	3.0	25°	741SF-0.8-25°	■	□	■	□	■	□	□	■	■	■	□	□
1.0	3.0	25°	741SF-1.0-25°	■	□	■	□	■	□	□	■	■	■	□	□
1.2	6.0	22°	741SF-1.2-22°	■	□	■	□	■	□	□	■	■	■	□	□



Tournage avant ébauche / finition  
 Vorwärts drehen schruppen / schlichten  
 Front turning for roughing / finishing

E	A	A1	Art. N°	HTC	HTC-RE	HTAF	HTAF-RE	HTAXF	HTAXF-RE	HTIN	HN (µK10)	XTAF	XTAXF	XTAXF-RE	XN (µK01)
0.03	45°	3°	742SF-3/3-45°	■	■	■	■	■	■	□	■	■	■	□	■
0.08	45°	1°	742SF-8/8-45°	■	■	■	■	■	■	□	■	■	■	□	■

7XX-XX-B



Sur demande pour serrage type B, voir page 2.21  
 Wahlweise für B-Spannsystem, siehe Seite 2.21  
 On request for B clamping system, see page 2.21

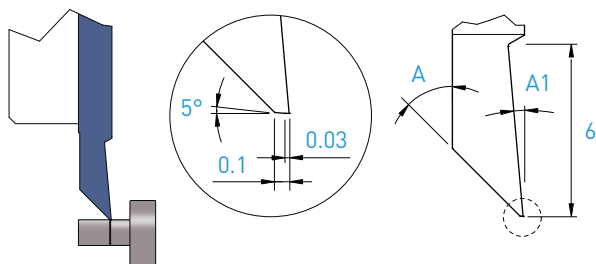
Plaquettes d'horlogerie pour machines CNC

Uhrenindustrie-WSP für CNC-Maschinen

Watch industry inserts for CNC machines

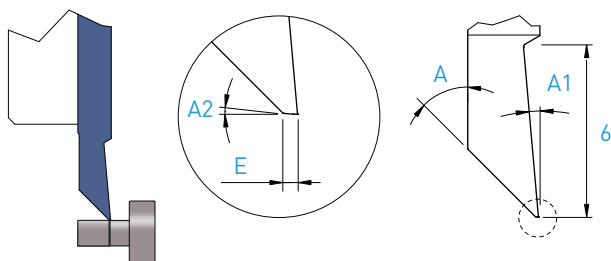
R

742SF



Tournage avant finition  
Vorwärts drehen schlichten  
Front turning for finishing

A	A1	Art. N°	HTC	HTC-RE	HTAF	HTAF-RE	HTAXF	HTAXF-RE	HTIN	HN (µK10)	XTAF	XTAXF	XTAXF-RE	XN (µK01)
45°	5°	742SF-10/3	■	■	■	□	□	□	■	■	■	□	□	□



Tournage avant finition  
Vorwärts drehen schlichten  
Front turning for finishing

E	A	A1	A2	Art. N°	HTAF-RE	XTAF-RE
0.1	45°	5°	5°	742SF-10/0-5°-45°	■	■
0.15	30°	3°	2°	742SF-15/0-2°-30°	■	■

7XX-XX-B



Sur demande pour serrage type B, voir page 2.21  
Wahlweise für B-Spannsystem, siehe Seite 2.21  
On request for B clamping system, see page 2.21

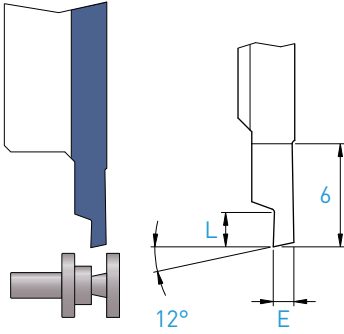
■ = disponible / verfügbar / available

□ = selon disponibilité du stock / jenach Lagerverfügbarkeit / depending on stock availability

Plaquettes d'horlogerie pour machines CNC  
 Uhrenindustrie-WSP für CNC-Maschinen  
 Watch industry inserts for CNC machines

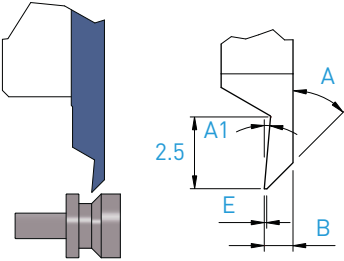
R

743SF



Tournage arrière ébauche  
 Rückwärts drehen schruppen  
 Back turning for roughing

E	L	Art. N°	HTC	HTAF	HN (µK10)
1.2	2.5	743SF-120/0-12°	■	■	■
1.4	3.0	743SF-140/0-12°	■	■	■
1.6	3.0	743SF-160/0-12°	■	■	■
1.8	4.0	743SF-180/0-12°	■	■	■



Tournage arrière ébauche/finition  
 Rückwärts drehen schruppen/schlichten  
 Back turning for roughing/finishing

E	B	A	A1	Art. N°	HTC	HTC-RE	HTAF	HTAF-RE	HTAXF	HTAXF-RE	HTiN	HN (µK10)	XTAF	XTAXF	XTAXF-RE	XN (µK01)
0.03	1.0	45°	5°	743SF-3/3-45°-1.0	■	■	■	■	■	■	□	■	■	■	■	■
0.03	1.2	45°	5°	743SF-3/3-45°-1.2	■	■	■	■	■	■	□	■	■	■	■	■
0.1	1.0	45°	5°	743SF-10/10-45°-1.0	■	■	■	■	■	■	□	■	■	■	■	■
0.05	0.8	30°	3°	743SF-5/5-30°-0.8				■								
0.05	1.0	30°	3°	743SF-5/5-30°-1.0				■								

7XX-XX-B

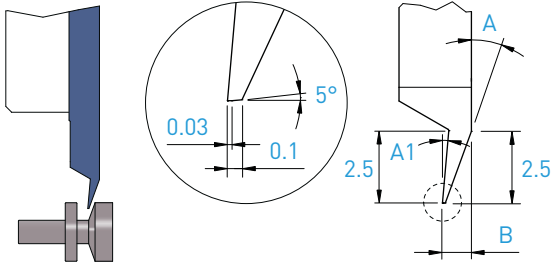


Sur demande pour serrage type B, voir page 2.21  
 Wahlweise für B-Spannsystem, siehe Seite 2.21  
 On request for B clamping system, see page 2.21

Plaquettes d'horlogerie pour machines CNC  
 Uhrenindustrie-WSP für CNC-Maschinen  
 Watch industry inserts for CNC machines

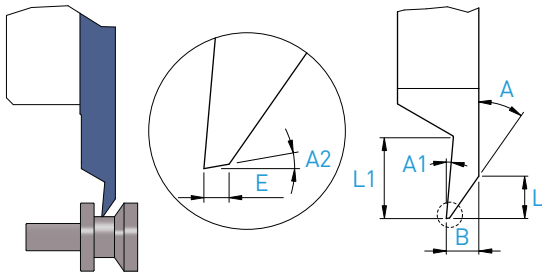
R

743SF



Tournage arrière finition  
 Rückwärts drehen schlichten  
 Back turning for finishing

B	A	A1	Art. N°	HTC	HTC-RE	HTAF	HTAF-RE	HTAXF	HTAXF-RE	HTIN	HN (µK10)	XTAF	XTAXF	XTAXF-RE	XN (µK01)
1.0	20°	5°	743SF-10/3	■	■	■	■	■	■	□	■	■	■	□	□



Tournage arrière finition  
 Rückwärts drehen schlichten  
 Back turning for finishing

E	B	L	L1	A	A1	A2	Art. N°	HTAF-RE	XTAF-RE
0.08	1.0	1.6	2.5	30°	5°	2°	743SF-8/0-2°-30°-1.0	■	■
0.15	1.2	1.8	4.0	30°	3°	2°	743SF-15/0-2°-30°-1.2	■	■
0.1	1.0	1.3	2.5	35°	5°	10°	743SF-10/0-10°-35°-1.0	■	■

7XX-XX-B



Sur demande pour serrage type B, voir page 2.21  
 Wahlweise für B-Spannsystem, siehe Seite 2.21  
 On request for B clamping system, see page 2.21

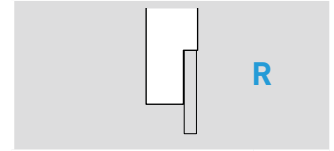
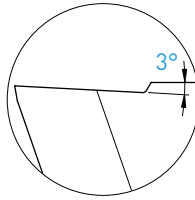
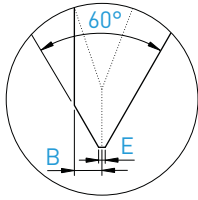
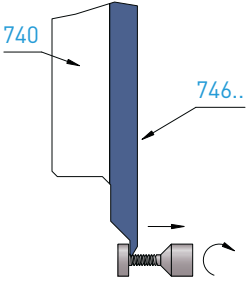
■ = disponible / verfügbar / available  
 □ = selon disponibilité du stock / jenach Lagerverfügbarkeit / depending on stock availability



**Filetage à profil partiel – norme NIHS**  
**Gewinde drehen mit Teilprofil – Norm NIHS**  
**Threading with partial profile – norm NIHS**

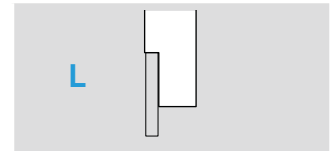
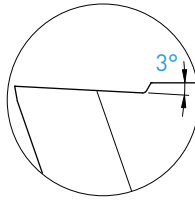
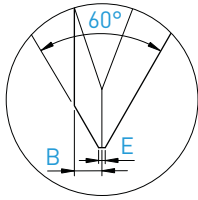
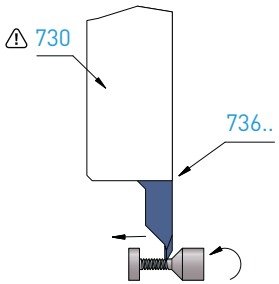
**R/L**

**746SF / 736SF**



Filetage à droite  
sens rotation machine M3  
 Rechtgewinde Drehrichtung  
der Maschine M3  
 Right-hand thread rotating  
machinery M3

Filetage Gewinde drehen Threading	Pas Steigung Pitch P	B	E 0/-0.01	Art. N°	HTAF HN (µK10)
S0.50	0.125	0.07	0.015	<b>746SFX3-A60-S0.50-AR</b>	■ ■
S0.60	0.150	0.09	0.020	<b>746SFX3-A60-S0.60-AR</b>	■ ■
S0.70	0.175	0.10	0.020	<b>746SFX3-A60-S0.70-AR</b>	■ ■
S0.80	0.200	0.12	0.025	<b>746SFX3-A60-S0.80-AR</b>	■ ■
S0.90	0.225	0.13	0.030	<b>746SFX3-A60-S0.90-AR</b>	■ ■
S1.00	0.250	0.15	0.035	<b>746SFX3-A60-S1.00-AR</b>	■ ■



Filetage à droite  
sens rotation machine M4  
 Rechtgewinde Drehrichtung  
der Maschine M4  
 Right-hand thread rotating  
machinery M4

Filetage Gewinde drehen Threading	Pas Steigung Pitch P	B	E 0/-0.01	Art. N°	HTAF HN (µK10)
S0.50	0.125	0.07	0.015	<b>736SFX3-A60-S0.50-AR</b>	■ ■
S0.60	0.150	0.09	0.020	<b>736SFX3-A60-S0.60-AR</b>	■ ■
S0.70	0.175	0.10	0.020	<b>736SFX3-A60-S0.70-AR</b>	■ ■
S0.80	0.200	0.12	0.025	<b>736SFX3-A60-S0.80-AR</b>	■ ■
S0.90	0.225	0.13	0.030	<b>736SFX3-A60-S0.90-AR</b>	■ ■
S1.00	0.250	0.15	0.035	<b>736SFX3-A60-S1.00-AR</b>	■ ■

**7XX-XX-B**



Sur demande pour serrage type B, voir page 2.21  
 Wahlweise für B-Spannsystem, siehe Seite 2.21  
 On request for B clamping system, see page 2.21

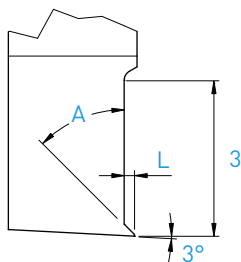
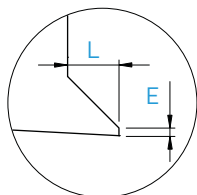
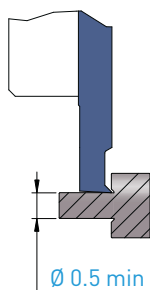
Plaquettes piqûre avant

Frontestich WSP

Front grooving inserts

R

748SF



E <sub>0/-0.01</sub>	A	L	Art. N°	HTC	HTC-RE	HTAF	HTAF-RE	HTIN	HN (μK10)
0.03	45°	0.2	748SF-E03-A45°-L20	■	■	■	■	□	■
0.05	45°	0.3	748SF-E05-A45°-L30	■	■	■		■	■
0.08	45°	0.5	748SF-E08-A45°-L50	■	■	■		□	■

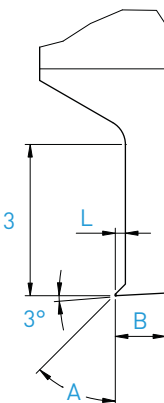
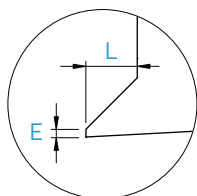
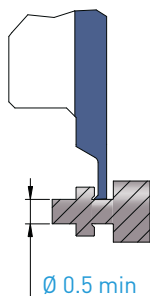
Plaquettes piqûre arrière

Rückestich WSP

Back grooving inserts

R

749SF



E <sub>0/-0.01</sub>	A	L	B	Art. N°	HTC	HTC-RE	HTAF	HTAF-RE	HTIN	HN (μK10)
0.03	45°	0.2	1.0	749SF-E03-A45°-L20-B100	■	■	■	■	□	■
0.05	45°	0.3	1.0	749SF-E05-A45°-L30-B100	■	□	■		□	■
0.08	45°	0.5	1.2	749SF-E08-A45°-L50-B120	■	■	■		□	■

7XX-XX-B



Sur demande pour serrage type B, voir page 2.21  
Wahlweise für B-Spannsystem, siehe Seite 2.21  
On request for B clamping system, see page 2.21

■ = disponible / verfügbar / available  
□ = selon disponibilité du stock / jenach Lagerverfügbarkeit / depending on stock availability

Plaquettes ébauches

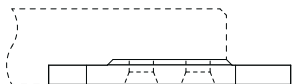
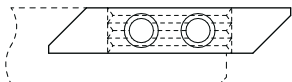
WSP-Rohlinge

Blank inserts

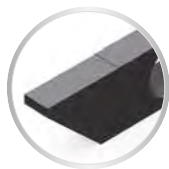
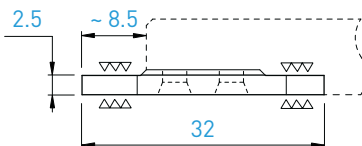
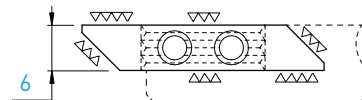
L/R

731-ESF / 741-ESF

L



R



L				R													
Art. N°	HTC	HTAF	HTAXF	HTIN	HN (μK10)	XTC	XTAF	XN (μK01)	Art. N°	HTC	HTAF	HTAXF	HTIN	HN (μK10)	XTC	XTAF	XN (μK01)
731-ESF	■	■	■	■	■	■	■	■	741-ESF	■	■	■	■	■	■	■	■

7XX-XX-B



Sur demande pour serrage type B, voir page 2.21  
Wahlweise für B-Spannsystem, siehe Seite 2.21  
On request for B clamping system, see page 2.21

■ = disponible / verfügbar / available

□ = selon disponibilité du stock / jenach Lagerverfügbarkeit / depending on stock availability

Porte-outils

Halter

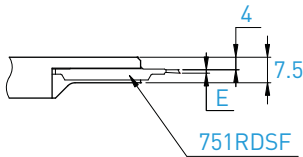
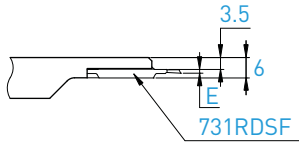
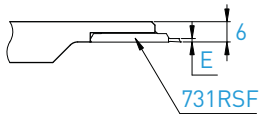
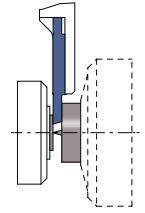
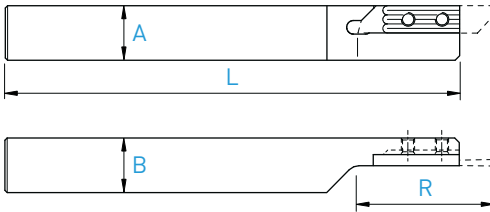
Holder

Coupe à droite déportée

Versetztes Rechtsschneiden

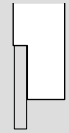
Right cut off line

730RC / 750RC



L (R)

Coupe à droite déportée  
Versetztes Rechtsschneiden  
Right cut off line



A x B	L	R	Art. N°
8 x 8	115	24	<b>730RC-8</b>
10 x 10	115	24	<b>730RC-10</b>
12 x 12	130	30	<b>730RC-12</b>
16 x 16	130	40	<b>730RC-16</b>

A x B	L	R	Art. N°
12 x 12	130	30	<b>750RC-12</b>
16 x 16	130	40	<b>750RC-16</b>

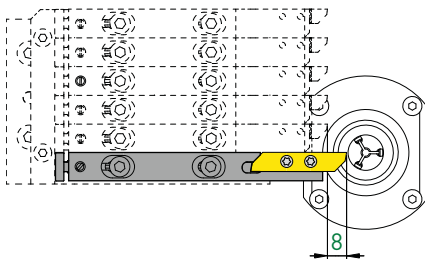
Porte-outils spéciaux de tronçonnage

Sonder Abstechwerkzeughalter

Special parting off tool holders

MODU-LINE

ML12



Type de machine Maschinen-Typ Type of machine	Porte-outils Halter Holder	Art. N°	Plaquettes type WSP Typ Inserts type
SwissNano	ML12	<b>ML12A-730RC-SWISS-NANO</b>	731RSF / 731RDSF
SwissNano	ML12	<b>ML12A-750RC-SWISS-NANO</b>	751RDSF

Voir documentation MODU-Line  
Siehe MODU-Line Dokumentation  
See MODU-Line documentation

Tronçonnage

Abstechen

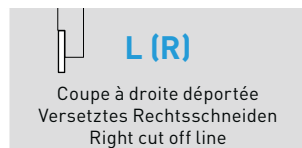
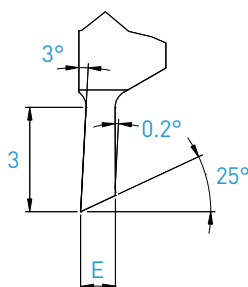
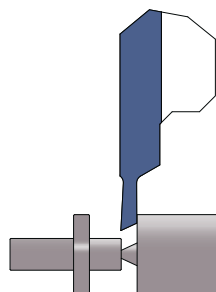
Parting off

Coupe à droite déportée

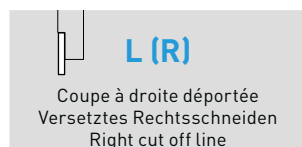
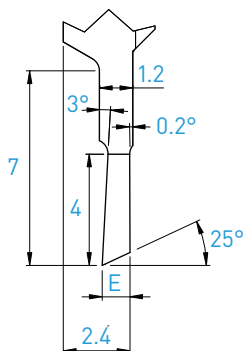
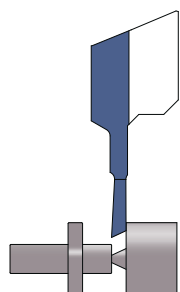
Versetztes Rechtsschneiden

Right cut off line

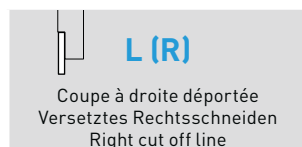
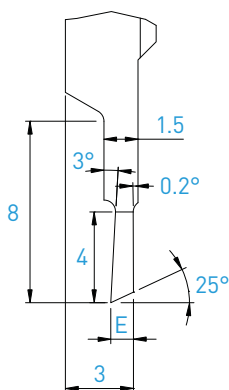
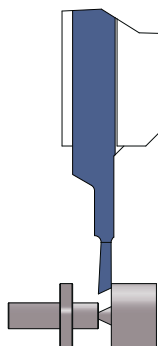
## 731R / 751R



E	Art. N°	HTAF	HTIN	HN (μK10)
1.0	<b>731RSF-1.0-25°</b>	■	■	■



E	Art. N°	HTAF	HTIN	HN (μK10)
0.8	<b>731RDSF-0.8-25°</b>	■	■	■
1.0	<b>731RDSF-1.0-25°</b>	■	□	■



E	Art. N°	HTAF	HTIN	HN (μK10)
0.8	<b>751RDSF-0.8-25°</b>	■	■	■
1.0	<b>751RDSF-1.0-25°</b>	■	□	■

■ = disponible / verfügbar / available

□ = selon disponibilité du stock / jenach Lagerverfügbarkeit / depending on stock availability

L'outil de référence pour le décolletage

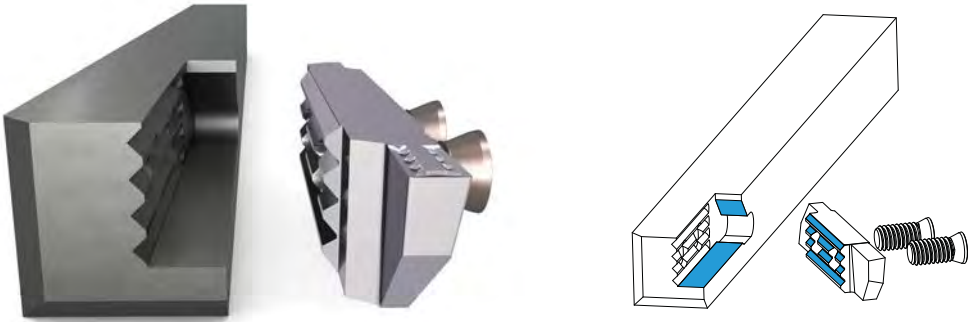
Hochwertiges Wendeplattensystem für Langdrehautomaten

Top class turning tool for automatic lathes

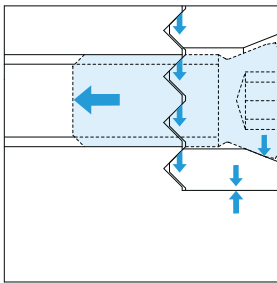
700 Series

## 100% rigid!

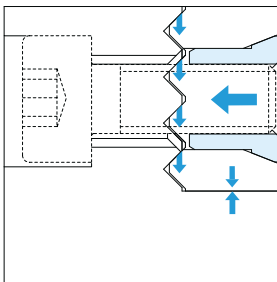
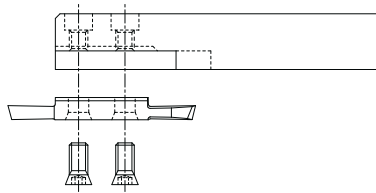
Système de serrage Applitec à denture décalée  
 Applitec-Spannsystem mit verschobener Verzahnung  
 Applitec clamping system with shifted teeth



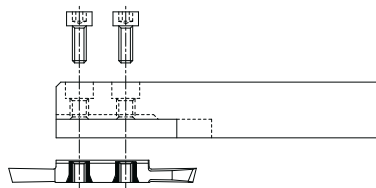
Patented



**Serrage standard (A)**  
**Standard Spannsystem (A)**  
**Standard clamping system (A)**



**Serrage type B\***  
**Spannsystem Typ B\***  
**Clamping system type B\***



ajouter -B après le numéro d'article  
 -B nach der Artikelreferenz hinzufügen  
 add -B after the article number

Changement de la plaquette possible dans la machine, sans démontage du porte-outil  
 WSP-Austauschmöglichkeit in der Maschine ohne Halterausbau  
 The insert can be changed in the machine without removing the tool holder