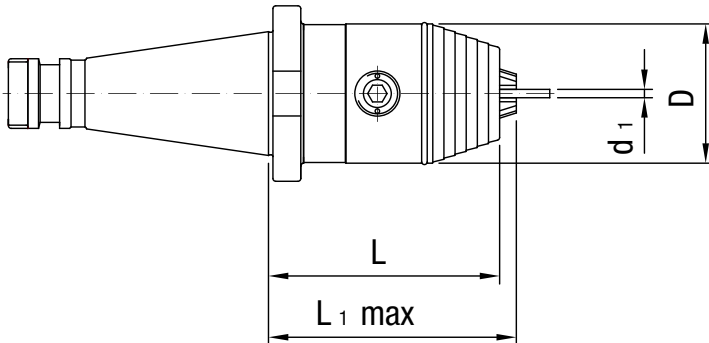


CNC Präzisionsbohrfutter DIN 2080, Form A



Nenngröße SK/ISO	WTE Norm	Spannbereich	Baumaße			Gewicht [kg]	Bestell-Bezeichnung	Bestell-Nr.
			d_1	D	L			
30	WTE 08	0.3 - 8	36	60	63	0.6	10.296.30.08	30335939
40	WTE 08	0.3 - 8	36	62	65	1.3	10.296.40.08	30335942
30	WTE 13	0.5 - 13	50	98	104	1.3	10.296.30.13	30335940
40	WTE 13	0.5 - 13	50	83	89	1.6	10.296.40.13	30335944
50	WTE 13	0.5 - 13	50	100	106	3.9	10.296.50.13	30335947
40	WTE 16	2.5 - 16	57	88	94	1.8	10.296.40.16	30335945
50	WTE 16	2.5 - 16	57	105	111	4.1	10.296.50.16	30335948

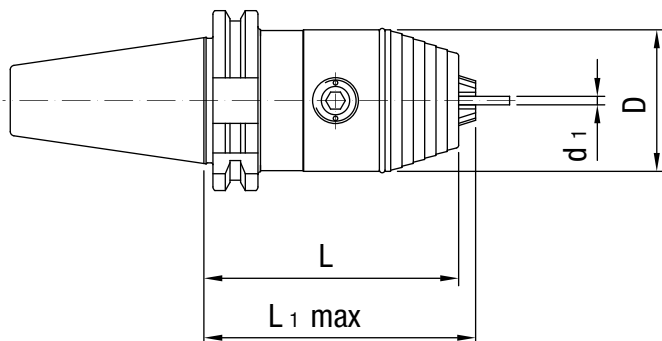
Alle Maßangaben in mm.

SK 30 nach DIN 2080 Form A. SK 40 und SK 50 ähnlich DIN 2080 mit Ringnut.

Ersatzteile & Zubehör siehe Kapitel-Ende. Sonderausführungen auf Anfrage möglich.

CNC Präzisionsbohrfutter ISO 7388-1, Form A

(ehem. DIN 69871)



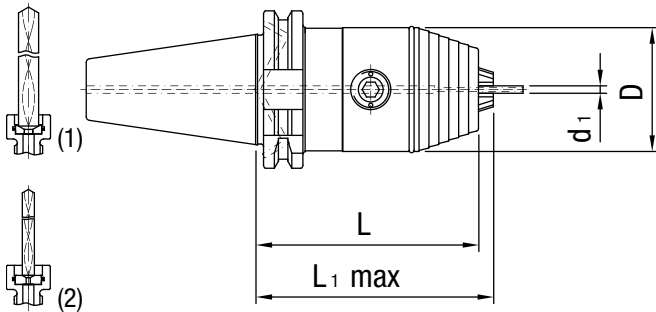
Nenngröße SK/ISO	WTE Norm	Spannbereich	Baumaße			Gewicht [kg]	Bestell-Bezeichnung	Bestell-Nr.
			d ₁	D	L			
30	WTE 08	0.3 - 8	36	70	73	0.7	11.296.30.08	30335949
40	WTE 08	0.3 - 8	36	70	73	1.3	11.296.40.08	30335952
30	WTE 13	0.5 - 13	50	111	117	1.5	11.296.30.13	30335950
40	WTE 13	0.5 - 13	50	90	96	1.6	11.296.40.13	30335953
45	WTE 13	0.5 - 13	50	90	96	2.4	11.296.45.13	30335955
50	WTE 13	0.5 - 13	50	106	112	4.1	11.296.50.13	30335959
40	WTE 16	2.5 - 16	57	95	101	1.8	11.296.40.16	30335954
45	WTE 16	2.5 - 16	57	95	101	2.6	11.296.45.16	30335957
50	WTE 16	2.5 - 16	57	111	117	4.3	11.296.50.16	30335962

Alle Maßangaben in mm.

Ersatzteile & Zubehör siehe Kapitel-Ende. Sonderausführungen auf Anfrage möglich.

CNC Präzisionsbohrfutter ISO 7388-1, Form AD/AF

(ehem. DIN 69871-AD/B)



Nenngröße SK/ISO	WTE Norm	Spannbereich	Baumaße			Gewicht [kg]	Bestell-Bezeichnung	Bestell-Nr.
			d ₁	D	L			
40	WTE 08 IK	0.3 - 8	36	73	76	1.3	15.296.40.08	30335971
40	WTE 13 IK	0.5 - 13	50	90	96	1.7	15.296.40.13	30335973
45	WTE 13 IK	0.5 - 13	50	96	102	2.5	15.296.45.13	30335979
50	WTE 13 IK	0.5 - 13	50	106	112	3.9	15.296.50.13	30335984
40	WTE 16 IK	2.5 - 16	57	95	101	1.9	15.296.40.16	30335976
45	WTE 16 IK	2.5 - 16	57	101	107	2.7	15.296.45.16	30335981
50	WTE 16 IK	2.5 - 16	57	111	117	4.1	15.296.50.16	30335986

(1) Dichtscheibe WTE 08 (ø 3.2 mm) im Bohrfutterkopf eingebaut, für Kühlkanalbohrer ø 4-8 mm mit glattem Schaft nach DIN 6535, Form HA.

(2) Dichtscheibe WTE 08 (ø 1.8mm) im Lieferumfang enthalten, für Kühlkanalbohrer ø 2-4 mm mit glattem Schaft nach DIN 6535, Form HA.

(1) Dichtscheibe WTE 13 (ø 4.2 mm) im Bohrfutterkopf eingebaut, für Kühlkanalbohrer ø 6-13 mm mit glattem Schaft nach DIN 6535, Form HA.

(2) Dichtscheibe WTE 13 (ø 2.05 mm) im Lieferumfang enthalten, für Kühlkanalbohrer ø 3-6 mm mit glattem Schaft nach DIN 6535, Form HA.

(1) Dichtscheibe WTE 16 (ø 4.2 mm) im Bohrfutterkopf eingebaut, für Kühlkanalbohrer ø 6-16 mm mit glattem Schaft nach DIN 6535, Form HA.

(2) Dichtscheibe WTE 16 (ø 2.05 mm) im Lieferumfang enthalten, für Kühlkanalbohrer ø 3-6 mm mit glattem Schaft nach DIN 6535, Form HA.

Alle Maßangaben in mm.

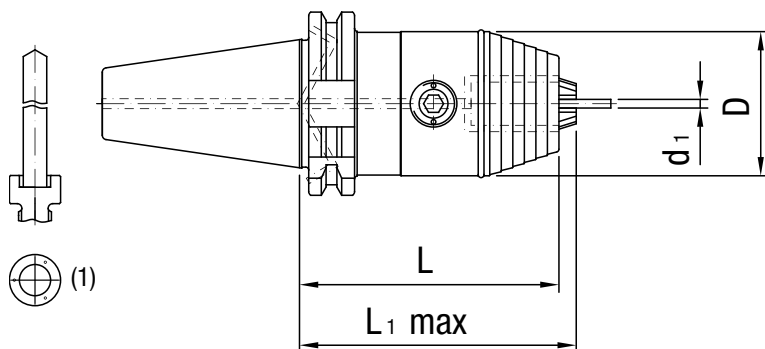
Grundeinstellung Form AD. Falls Form AF (ehem. B) gewünscht, bitte bei Bestellung angeben.

Montage-Wkz. für Dichtscheibe, Ersatzteile & Zubehör siehe Kapitel-Ende.

Sonderausführungen auf Anfrage möglich.

CNC Präzisionsbohrfutter ISO 7388-1, Form AD/AF

(ehem. DIN 69871-AD/B)



Nenngröße SK/ISO	WTE Norm	Spannbereich	Baumaße			Gewicht [kg]	Bestell-Bezeichnung	Bestell-Nr.
			d ₁	D	L			
40	WTE 08 IK	0.3 - 8	36	73	76	1.3	15.296.40.08.ZBA	30335972
40	WTE 13 IK	0.5 - 13	50	90	96	1.7	15.296.40.13.ZBA	30335974
45	WTE 13 IK	0.5 - 13	50	96	102	2.5	15.296.45.13.ZBA	30335980
50	WTE 13 IK	0.5 - 13	50	106	112	3.9	15.296.50.13.ZBA	30335985
40	WTE 16 IK	2.5 - 16	57	95	101	1.9	15.296.40.16.ZBA	30335977
45	WTE 16 IK	2.5 - 16	57	101	107	2.7	15.296.45.16.ZBA	30335982
50	WTE 16 IK	2.5 - 16	57	111	117	4.1	15.296.50.16.ZBA	30335987

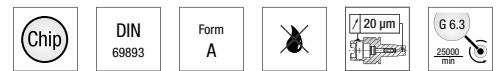
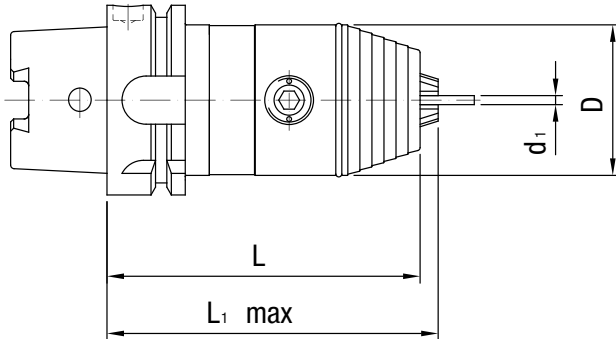
(1) Kühlmittelzufuhr für Werkzeuge ohne Kühlkanäle.

Alle Maßangaben in mm.

Grundeinstellung Form AD. Falls Form AF (ehem. B) gewünscht, bitte bei Bestellung angeben.

Ersatzteile & Zubehör siehe Kapitel-Ende. Sonderausführungen auf Anfrage möglich

CNC Präzisionsbohrfutter DIN 69893-A

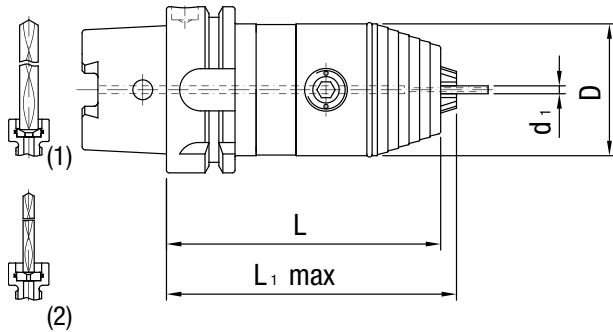


Nenngröße HSK-A	WTE Norm	Spannbereich	Baumaße			Gewicht [kg]	Bestell-Bezeichnung	Bestell-Nr.
			d ₁	D	L			
32	WTE 08	0.3 - 8	36	90	93	0.5	16.296.32.08	30335995
40	WTE 08	0.3 - 8	36	91	94	0.5	16.296.40.08	30335998
50	WTE 08	0.3 - 8	36	95	98	0.7	16.296.50.08	30336001
63	WTE 08	0.3 - 8	36	96	99	1.1	16.296.63.08	30336010
50	WTE 13	0.5 - 13	50	116	122	1.4	16.296.50.13	30336004
63	WTE 13	0.5 - 13	50	104	110	1.7	16.296.63.13	30336013
80	WTE 13	0.5 - 13	50	109	115	2.1	16.296.80.13	30336021
100	WTE 13	0.5 - 13	50	111	117	3.1	16.296.100.13	30335988
50	WTE 16	2.5 - 16	57	121	127	1.7	16.296.50.16	30336007
63	WTE 16	2.5 - 16	57	109	115	1.9	16.296.63.16	30336017
80	WTE 16	2.5 - 16	57	114	120	2.3	16.296.80.16	30336024
100	WTE 16	2.5 - 16	57	116	122	3.3	16.296.100.16	30335992

Alle Maßangaben in mm.

Ersatzteile & Zubehör siehe Kapitel-Ende. Sonderausführungen auf Anfrage möglich.

CNC Präzisionsbohrfutter DIN 69893-A



Nenngröße HSK-A	WTE Norm	Spannbereich	Baumaße			Gewicht [kg]	Bestell-Bezeichnung	Bestell-Nr.
			d ₁	D	L			
32	WTE 08 IK	0.3 - 8	36	90	93	0.5	16.296.32.08.Z	30335996
40	WTE 08 IK	0.3 - 8	36	91	94	0.5	16.296.40.08.Z	30335999
50	WTE 08 IK	0.3 - 8	36	95	98	0.7	16.296.50.08.Z	30336002
63	WTE 08 IK	0.3 - 8	36	96	99	1.1	16.296.63.08.Z	30336011
50	WTE 13 IKT	0.5 - 13	50	116	122	1.4	16.296.50.13.Z	30336005
63	WTE 13 IKT	0.5 - 13	50	104	110	1.7	16.296.63.13.Z	30336014
80	WTE 13 IK	0.5 - 13	50	109	115	2.1	16.296.80.13.Z	30336022
100	WTE 13 IK	0.5 - 13	50	111	117	3.1	16.296.100.13.Z	30335989
50	WTE 16 IKT	2.5 - 16	57	121	127	1.7	16.296.50.16.Z	30336008
63	WTE 16 IKT	2.5 - 16	57	109	115	1.9	16.296.63.16.Z	30336018
80	WTE 16 IK	2.5 - 16	57	114	120	2.3	16.296.80.16.Z	30336025
100	WTE 16 IK	2.5 - 16	57	116	122	3.3	16.296.100.16.Z	30335993

(1) Dichtscheibe WTE 08 (ø 3.2 mm) im Bohrfutterkopf eingebaut, für Kühlkanalbohrer ø 4-8 mm mit glattem Schaft nach DIN 6535, Form HA.

(2) Dichtscheibe WTE 08 (ø 1.8mm) im Lieferumfang enthalten, für Kühlkanalbohrer ø 2-4 mm mit glattem Schaft nach DIN 6535, Form HA.

(1) Dichtscheibe WTE 13 (ø 4.2 mm) im Bohrfutterkopf eingebaut, für Kühlkanalbohrer ø 6-13 mm mit glattem Schaft nach DIN 6535, Form HA.

(2) Dichtscheibe WTE 13 (ø 2.05 mm) im Lieferumfang enthalten, für Kühlkanalbohrer ø 3-6 mm mit glattem Schaft nach DIN 6535, Form HA.

(1) Dichtscheibe WTE 16 (ø 4.2 mm) im Bohrfutterkopf eingebaut, für Kühlkanalbohrer ø 6-16 mm mit glattem Schaft nach DIN 6535, Form HA.

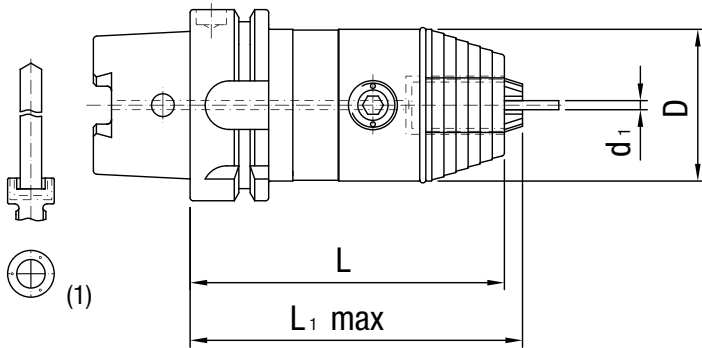
(2) Dichtscheibe WTE 16 (ø 2.05 mm) im Lieferumfang enthalten, für Kühlkanalbohrer ø 3-6 mm mit glattem Schaft nach DIN 6535, Form HA.

Alle Maßangaben in mm.

Kühlmittelrohr im Lieferumfang nicht enthalten.

Ersatzteile & Zubehör siehe Kapitel-Ende. Sonderausführungen auf Anfrage möglich.

CNC Präzisionsbohrfutter DIN 69893-A

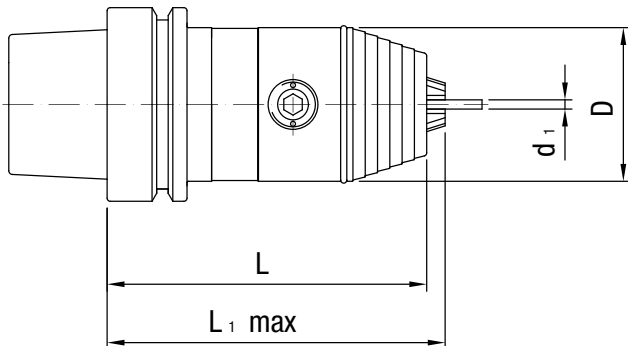


Nenngröße HSK-A	WTE Norm	Spannbereich	Baumaße			Gewicht [kg]	Bestell-Bezeichnung	Bestell-Nr.
			d ₁	D	L			
32	WTE 08	0.3 - 8	36	90	93	0.5	16.296.32.08.ZBA	30335997
40	WTE 08	0.3 - 8	36	91	94	0.5	16.296.40.08.ZBA	30336000
50	WTE 08	0.3 - 8	36	95	98	0.7	16.296.50.08.ZBA	30336003
63	WTE 08	0.3 - 8	36	96	99	1.1	16.296.63.08.ZBA	30336012
50	WTE 13	0.5 - 13	50	116	122	1.4	16.296.50.13.ZBA	30336006
63	WTE 13	0.5 - 13	50	104	110	1.7	16.296.63.13.ZBA	30336016
80	WTE 13	0.5 - 13	50	109	115	2.1	16.296.80.13.ZBA	30336023
100	WTE 13	0.5 - 13	50	111	117	3.1	16.296.100.13.ZBA	30335990
50	WTE 16	2.5 - 16	57	121	127	1.7	16.296.50.16.ZBA	30336009
63	WTE 16	2.5 - 16	57	109	115	1.9	16.296.63.16.ZBA	30336020
80	WTE 16	2.5 - 16	57	114	120	2.3	16.296.80.16.ZBA	30336026
100	WTE 16	2.5 - 16	57	116	122	3.3	16.296.100.16.ZBA	30335994

(1) Kühlmittelzufuhr für Werkzeuge ohne Kühlkanäle.

Alle Maßangaben in mm.
 Kühlmittelrohr im Lieferumfang nicht enthalten.
 Ersatzteile & Zubehör siehe Kapitel-Ende. Sonderausführungen auf Anfrage möglich.

CNC Präzisionsbohrfutter DIN 69893-E

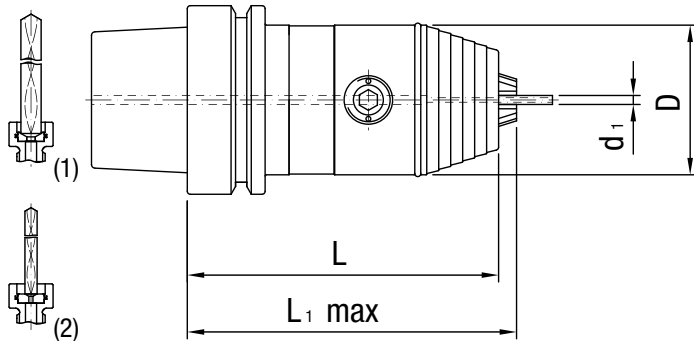


Nenngröße HSK-E	WTE Norm	Spannbereich	Baumaße			Gewicht [kg]	Bestell-Bezeichnung	Bestell-Nr.
			d ₁	D	L			
40	WTE 08	0.3 - 8	36	91	94	0.7	18.296.40.08	30336033
50	WTE 08	0.3 - 8	36	95	98	1	18.296.50.08	30336035
63	WTE 08	0.3 - 8	36	96	99	1.2	18.296.63.08	30336043
50	WTE 13	0.5 - 13	50	116	122	1.5	18.296.50.13	30336038
63	WTE 13	0.5 - 13	50	104	110	1.7	18.296.63.13	30336045
50	WTE 16	2.5 - 16	57	121	127	1.6	18.296.50.16	30336041
63	WTE 16	2.5 - 16	57	109	115	1.8	18.296.63.16	30336047

Alle Maßangaben in mm.

Ersatzteile & Zubehör siehe Kapitel-Ende. Sonderausführungen auf Anfrage möglich.

CNC Präzisionsbohrfutter DIN 69893-E



Nenngröße HSK-E	WTE Norm	Spannbereich	Baumaße			Gewicht [kg]	Bestell-Bezeichnung	Bestell-Nr.
			d ₁	D	L			
40	WTE 08 IK	0.3 - 8	36	91	94	0.7	18.296.40.08.Z	30336034
50	WTE 08 IK	0.3 - 8	36	95	98	1	18.296.50.08.Z	30336036
63	WTE 08 IK	0.3 - 8	36	96	99	1.2	18.296.63.08.Z	30336044
50	WTE 13 IKT	0.5 - 13	50	116	122	1.5	18.296.50.13.Z	30336039
63	WTE 13 IKT	0.5 - 13	50	104	110	1.7	18.296.63.13.Z	30336046
50	WTE 16 IKT	2.5 - 16	57	121	127	1.6	18.296.50.16.Z	30336042
63	WTE 16 IKT	2.5 - 16	57	109	115	1.8	18.296.63.16.Z	30336048

(1) Dichtscheibe WTE 08 (ø 3.2 mm) im Bohrfutterkopf eingebaut, für Kühlkanalbohrer ø 4-8 mm mit glattem Schaft nach DIN 6535, Form HA.

(2) Dichtscheibe WTE 08 (ø 1.8mm) im Lieferumfang enthalten, für Kühlkanalbohrer ø 2-4 mm mit glattem Schaft nach DIN 6535, Form HA.

(1) Dichtscheibe WTE 13 (ø 4.2 mm) im Bohrfutterkopf eingebaut, für Kühlkanalbohrer ø 6-13 mm mit glattem Schaft nach DIN 6535, Form HA.

(2) Dichtscheibe WTE 13 (ø 2.05 mm) im Lieferumfang enthalten, für Kühlkanalbohrer ø 3-6 mm mit glattem Schaft nach DIN 6535, Form HA.

(1) Dichtscheibe WTE 16 (ø 4.2 mm) im Bohrfutterkopf eingebaut, für Kühlkanalbohrer ø 6-16 mm mit glattem Schaft nach DIN 6535, Form HA.

(2) Dichtscheibe WTE 16 (ø 2.05 mm) im Lieferumfang enthalten, für Kühlkanalbohrer ø 3-6 mm mit glattem Schaft nach DIN 6535, Form HA.

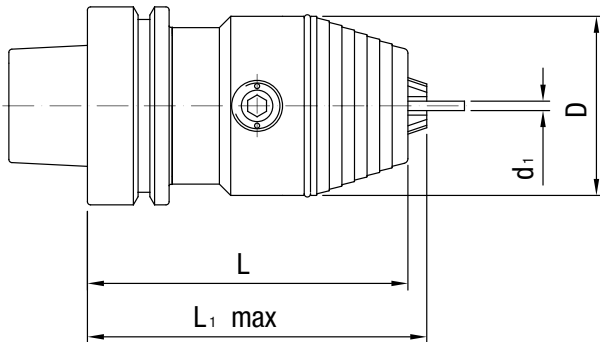
Alle Maßangaben in mm.

Kühlmittelrohr im Lieferumfang nicht enthalten.

Montage-Wkz. für Dichtscheibe, Ersatzteile & Zubehör siehe Kapitel-Ende.

Sonderausführungen auf Anfrage möglich.

CNC Präzisionsbohrfutter DIN 69893-F

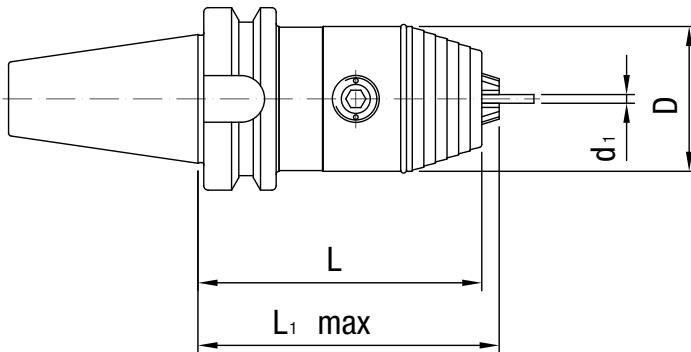


Nenngröße HSK-F	WTE Norm	Spannbereich	Baumaße			Gewicht [kg]	Bestell-Bezeichnung	Bestell-Nr.
			d_1	D	L			
40	WTE 08	0.3 - 8	36	87	90	0.6	17.296.40.08	30336027
50	WTE 13	0.5 - 13	50	116	122	1.5	17.296.50.13	30336028
63	WTE 13	0.5 - 13	50	97	103	1.7	17.296.63.13	30336031
50	WTE 16	2.5 - 16	57	121	127	1.6	17.296.50.16	30336029
63	WTE 16	2.5 - 16	57	102	108	1.8	17.296.63.16	30336032

Alle Maßangaben in mm.

Ersatzteile & Zubehör siehe Kapitel-Ende. Sonderausführungen auf Anfrage möglich.

CNC Präzisionsbohrfutter ISO 7388-2 (JIS B6339), Form J



Nenngröße BT	WTE Norm	Spannbereich	Baumaße			Gewicht [kg]	Bestell-Bezeichnung	Bestell-Nr.
			d ₁	D	L			
30	WTE 08	0.3 - 8	36	74	77	0.7	20.296.30.08	30336049
35	WTE 08	0.3 - 8	36	75	78	1	20.296.35.08	30336052
40	WTE 08	0.3 - 8	36	78	81	1.4	20.296.40.08	30336055
30	WTE 13	0.5 - 13	50	96	102	1.3	20.296.30.13	30336050
35	WTE 13	0.5 - 13	50	95	101	1.4	20.296.35.13	30336053
40	WTE 13	0.5 - 13	50	98	104	1.8	20.296.40.13	30336056
50	WTE 13	0.5 - 13	50	110	116	4.4	20.296.50.13	30336060
40	WTE 16	2.5 - 16	57	103	109	2	20.296.40.16	30336057
50	WTE 16	2.5 - 16	57	115	121	4.7	20.296.50.16	30336061

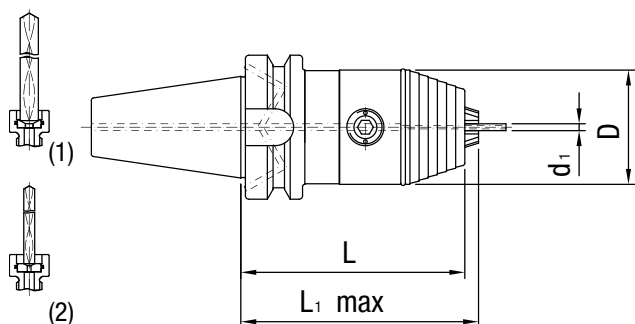
Alle Maßangaben in mm.

Ersatzteile & Zubehör siehe Kapitel-Ende.

Version mit Plananlage und Sonderausführungen auf Anfrage möglich.

CNC Präzisionsbohrfutter ISO 7388-2 (JIS B6339)

Kühlmittelzufuhr gemäß ISO 7388-2, Form JD/JF



Nenngröße BT	WTE Norm	Spannbereich	Baumaße			Gewicht [kg]	Bestell-Bezeichnung	Bestell-Nr.
			d_1	D	L			
40	WTE 08 IK	0.3 - 8	36	81	84	1.3	22.296.40.08	30336062
40	WTE 13 IK	0.5 - 13	50	98	104	1.8	22.296.40.13	30336064
50	WTE 13 IK	0.5 - 13	50	110	116	4.4	22.296.50.13	30336070
40	WTE 16 IK	2.5 - 16	57	103	109	2	22.296.40.16	30336067
50	WTE 16 IK	2.5 - 16	57	115	121	4.7	22.296.50.16	30336072

(1) Dichtscheibe WTE 08 (\emptyset 3.2 mm) im Bohrfutterkopf eingebaut, für Kühlkanalbohrer \emptyset 4-8 mm mit glattem Schaft nach DIN 6535, Form HA.

(2) Dichtscheibe WTE 08 (\emptyset 1.8mm) im Lieferumfang enthalten, für Kühlkanalbohrer \emptyset 2-4 mm mit glattem Schaft nach DIN 6535, Form HA.

(1) Dichtscheibe WTE 13 (\emptyset 4.2 mm) im Bohrfutterkopf eingebaut, für Kühlkanalbohrer \emptyset 6-13 mm mit glattem Schaft nach DIN 6535, Form HA.

(2) Dichtscheibe WTE 13 (\emptyset 2.05 mm) im Lieferumfang enthalten, für Kühlkanalbohrer \emptyset 3-6 mm mit glattem Schaft nach DIN 6535, Form HA.

(1) Dichtscheibe WTE 16 (\emptyset 4.2 mm) im Bohrfutterkopf eingebaut, für Kühlkanalbohrer \emptyset 6-16 mm mit glattem Schaft nach DIN 6535, Form HA.

(2) Dichtscheibe WTE 16 (\emptyset 2.05 mm) im Lieferumfang enthalten, für Kühlkanalbohrer \emptyset 3-6 mm mit glattem Schaft nach DIN 6535, Form HA.

Alle Maßangaben in mm.

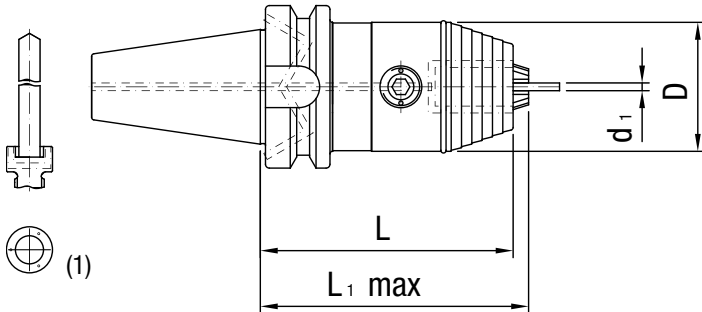
Grundeinstellung Form JD. Falls Form JF (ehem. B) gewünscht, bitte bei Bestellung angeben.

Ersatzteile & Zubehör siehe Kapitel-Ende.

Version mit Plananlage und Sonderausführungen auf Anfrage möglich.

CNC Präzisionsbohrfutter ISO 7388-2 (JIS B6339)

Kühlmittelezufuhr gemäß ISO 7388-2, Form JD/JF



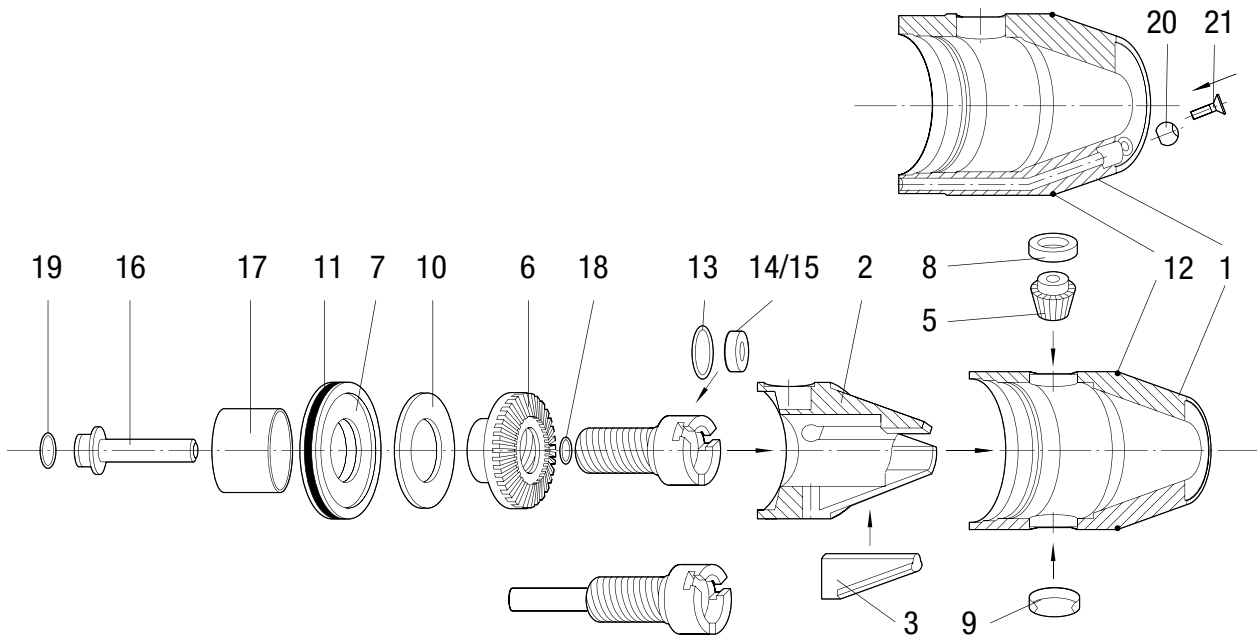
Nenngröße BT	WTE Norm	Spannbereich	Baumaße			Gewicht [kg]	Bestell-Bezeichnung	Bestell-Nr.
			d ₁	D	L			
40	WTE 08 IK	0.3 - 8	36	81	84	1.3	22.296.40.08.ZBA	30336063
40	WTE 13 IK	0.5 - 13	50	98	104	1.8	22.296.40.13.ZBA	30336065
50	WTE 13 IK	0.5 - 13	50	110	116	4.4	22.296.50.13.ZBA	30336071
40	WTE 16 IK	2.5 - 16	57	103	109	2	22.296.40.16.ZBA	30336068
50	WTE 16 IK	2.5 - 16	57	115	121	4.7	22.296.50.16.ZBA	30336073

(1) Kühlmittelezufuhr für Werkzeuge ohne Kühlkanäle.

Alle Maßangaben in mm.
 Grundeinstellung Form JD. Falls Form JF (ehem. B) gewünscht, bitte bei Bestellung angeben.
 Ersatzteile & Zubehör siehe Kapitel-Ende.
 Version mit Plananlage und Sonderausführungen auf Anfrage möglich.

Ersatzteile für CNC Präzisionsbohrfutter

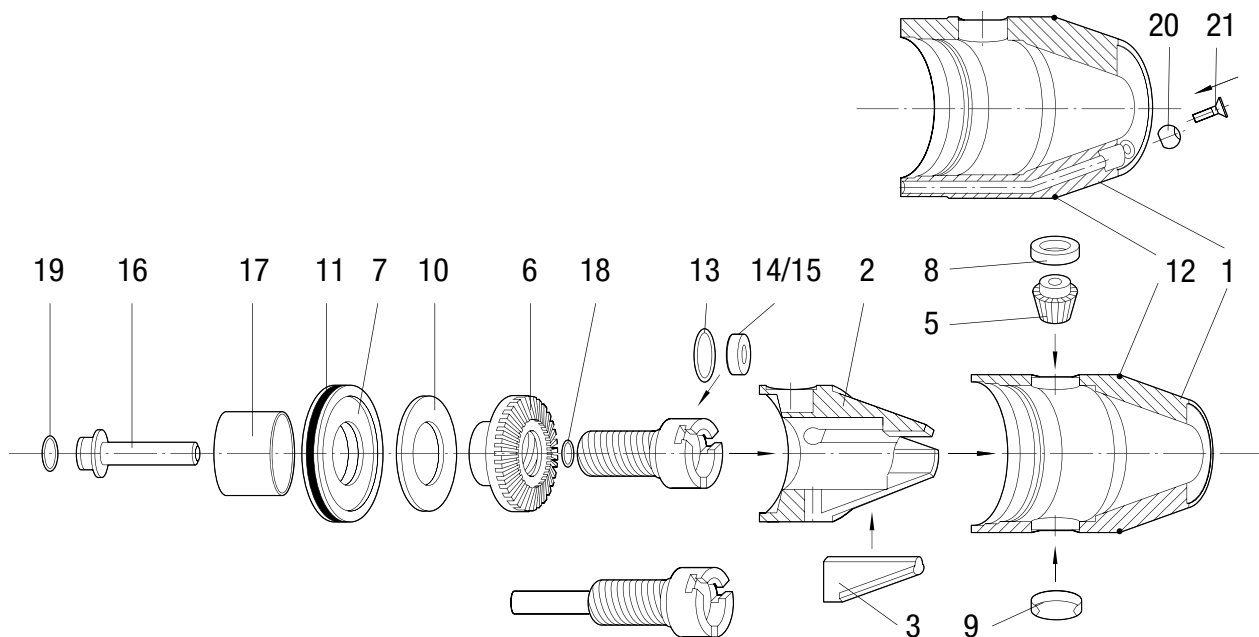
Für Ausführung WTE 08



Nr.	Benennung	Bestell-Bezeichnung	Bestell-Nr.
1	Hülse	89.208.01	30266093
2	Spreizkonus	89.208.02	30266130
3	Spannbacke (1 Satz = 3 Stück)	89.208.03	30266138
4	Spindel	89.208.04	30266107
5	Ritzel	89.208.05	30266141
6	Kegelrad	89.208.06	30266194
7	Druckstück	89.208.07	30266164
8	Ritzelschraube	89.208.08	30266192
9	Deckel	89.208.09	30266152
10	Anlaufscheibe	89.208.10	30266156
11	O-Ring 24 x 1	89.208.11	10072512
12	O-Ring rot	89.208.39	30263594

Ersatzteile für CNC Präzisionsbohrfutter

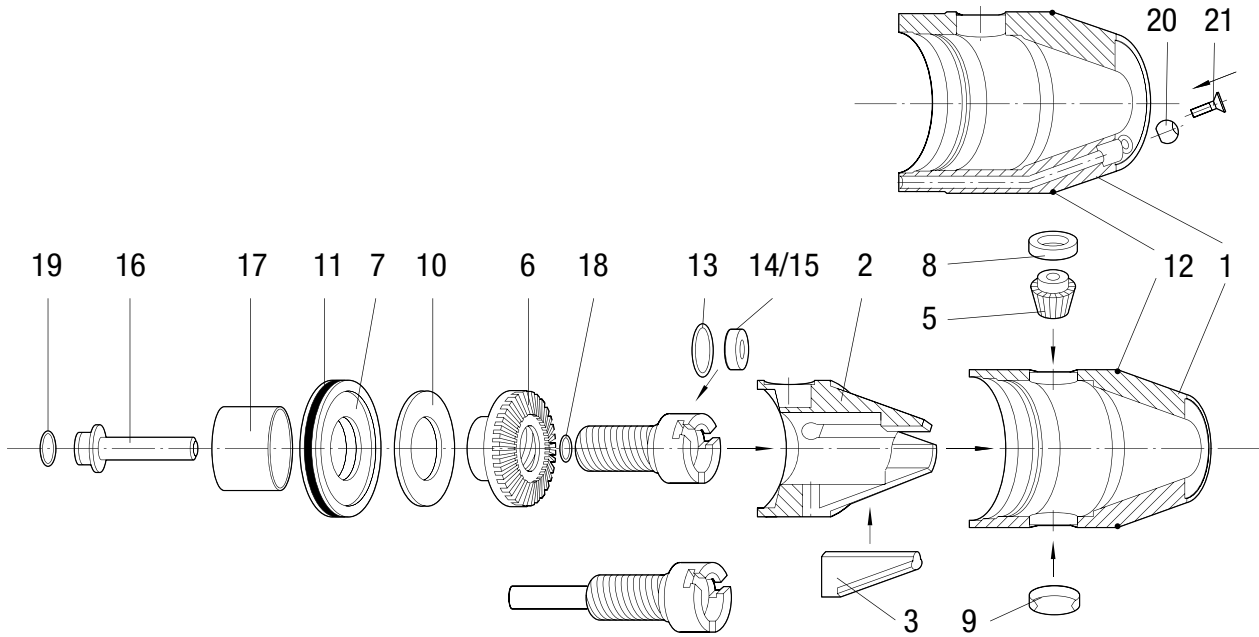
Für Ausführung WTE 08 IK



Nr.	Benennung	Bestell-Bezeichnung	Bestell-Nr.
1	Hülse	89.208.01	30266093
2	Spreizkonus	89.208.02	30266130
3	Spannbacke (1 Satz = 3 Stück)	89.208.03	30266138
4	Spindel	89.208.13	30266108
5	Ritzel	89.208.05	30266141
6	Kegelrad	89.208.06	30266194
7	Druckstück	89.208.07	30266164
8	Ritzelschraube	89.208.08	30266192
9	Deckel	89.208.09	30266152
10	Anlaufscheibe	89.208.10	30266156
11	O-Ring 24 x 1	89.208.11	10072512
12	O-Ring rot	89.208.39	30263594
13	O-Ring 8 x 1	89.208.14	10015675
14	Dichtscheibe \varnothing 1.8 - 4	89.208.15	30266123
15	Dichtscheibe \varnothing 3.2 - 8	89.208.16	30266125
19	O-Ring 8 x 1.5	89.213.20	10015676

Ersatzteile für CNC Präzisionsbohrfutter

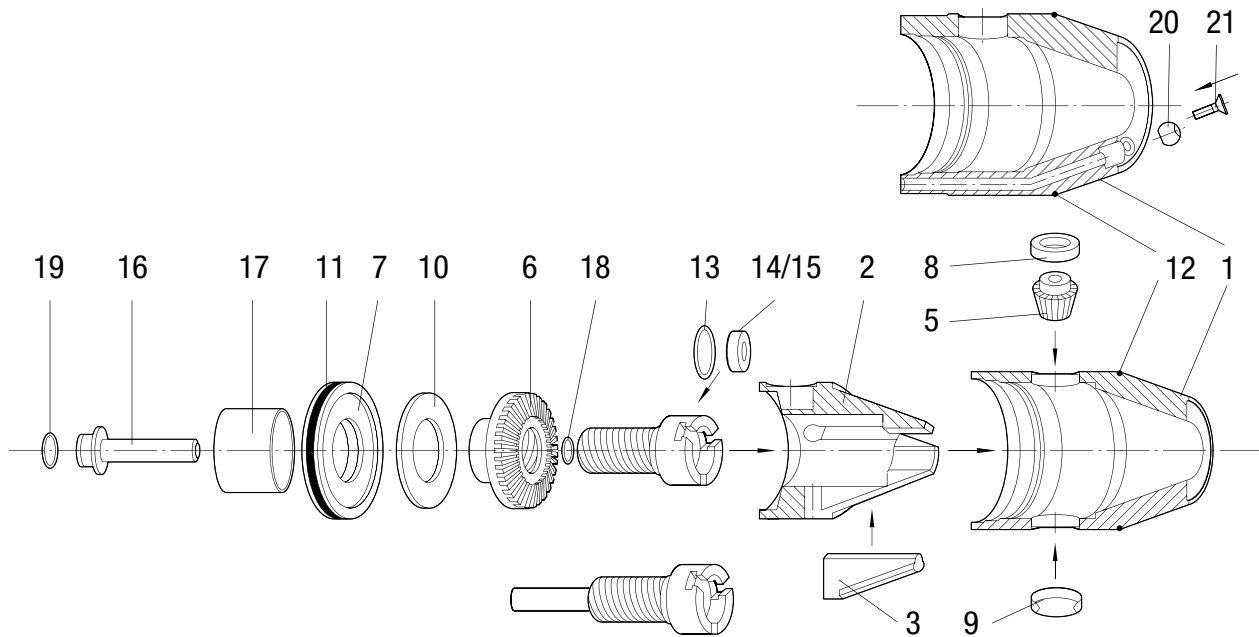
Für Ausführung WTE 08 VDI



Nr.	Benennung	Bestell-Bezeichnung	Bestell-Nr.
1	Hülse	89.208.17	30266094
2	Spreizkonus	89.208.02	30266130
3	Spannbacke (1 Satz = 3 Stück)	89.208.03	30266138
4	Spindel	89.208.04	30266107
5	Ritzel	89.208.05	30266141
6	Kegelrad	89.208.06	30266194
7	Druckstück	89.208.07	30266164
8	Ritzelschraube	89.208.08	30266192
10	Anlaufscheibe	89.208.10	30266156
11	O-Ring 24 x 1	89.208.11	10072512
12	O-Ring rot	89.208.39	30263594
20	Kugel ø 5.5	89.208.18	30266161
21	Senkschraube	89.208.19	10003770

Ersatzteile für CNC Präzisionsbohrfutter

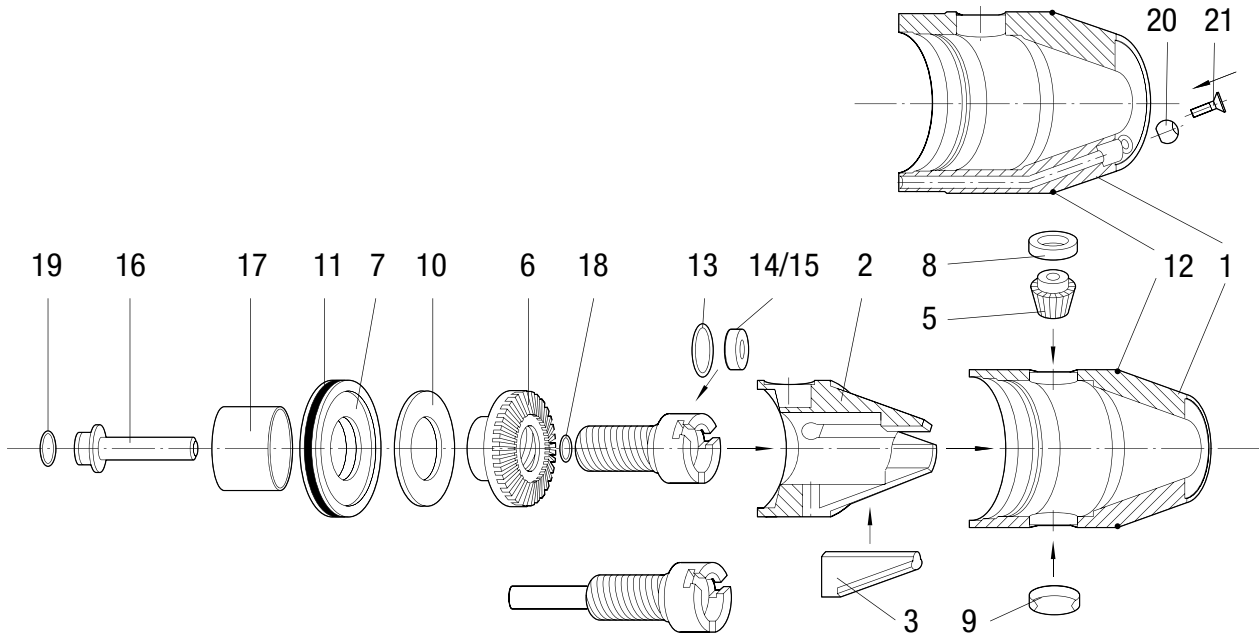
Für Ausführung WTE 13



Nr.	Benennung	Bestell-Bezeichnung	Bestell-Nr.
1	Hülse	89.213.01	30266096
2	Spreizkonus	89.213.02	30266133
3	Spannbacke (1 Satz = 3 Stück)	89.213.03	30266139
4	Spindel	89.213.04	30266111
5	Ritzel	89.213.05	30266142
6	Kegelrad	89.213.06	30266195
7	Druckstück	89.213.07	30266165
8	Ritzelschraube	89.213.08	30266193
9	Deckel	89.213.09	30266153
10	Anlaufscheibe	89.213.10	30266155
11	O-Ring 38x1.5	89.213.11	10019664
12	O-Ring rot	89.213.39	30346068

Ersatzteile für CNC Präzisionsbohrfutter

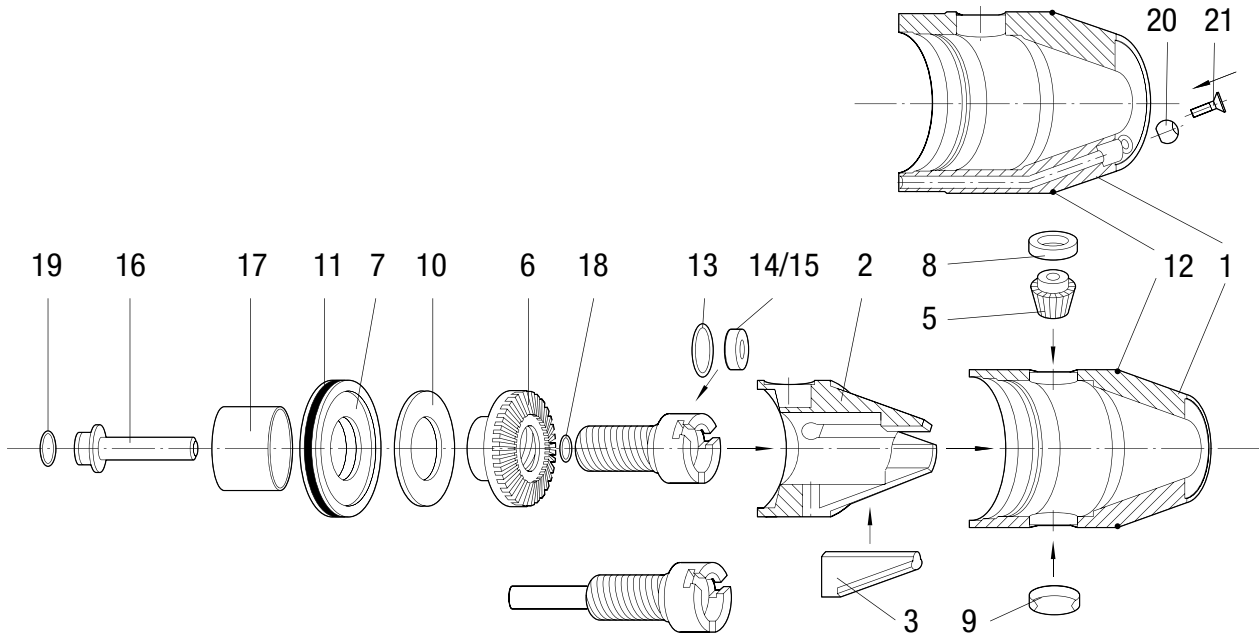
Für Ausführung WTE 13 IK



Nr.	Benennung	Bestell-Bezeichnung	Bestell-Nr.
1	Hülse	89.213.01	30266096
2	Spreizkonus	89.213.02	30266133
3	Spannbacke (1 Satz = 3 Stück)	89.213.03	30266139
4	Spindel	89.213.13	30266112
5	Ritzel	89.213.05	30266142
6	Kegelrad	89.213.06	30266195
7	Druckstück	89.213.07	30266165
8	Ritzelschraube	89.213.08	30266193
9	Deckel	89.213.09	30266153
10	Anlaufscheibe	89.213.10	30266155
11	O-Ring 38x1.5	89.213.11	10019664
12	O-Ring rot	89.213.39	30346068
13	O-Ring 13x1.5	89.213.14	10002538
14	Dichtscheibe ø 3-6	89.213.15	30266126
15	Dichtscheibe ø 6-13	89.213.16	30266127
19	O-Ring 8 x 1.5	89.213.20	10015676

Ersatzteile für CNC Präzisionsbohrfutter

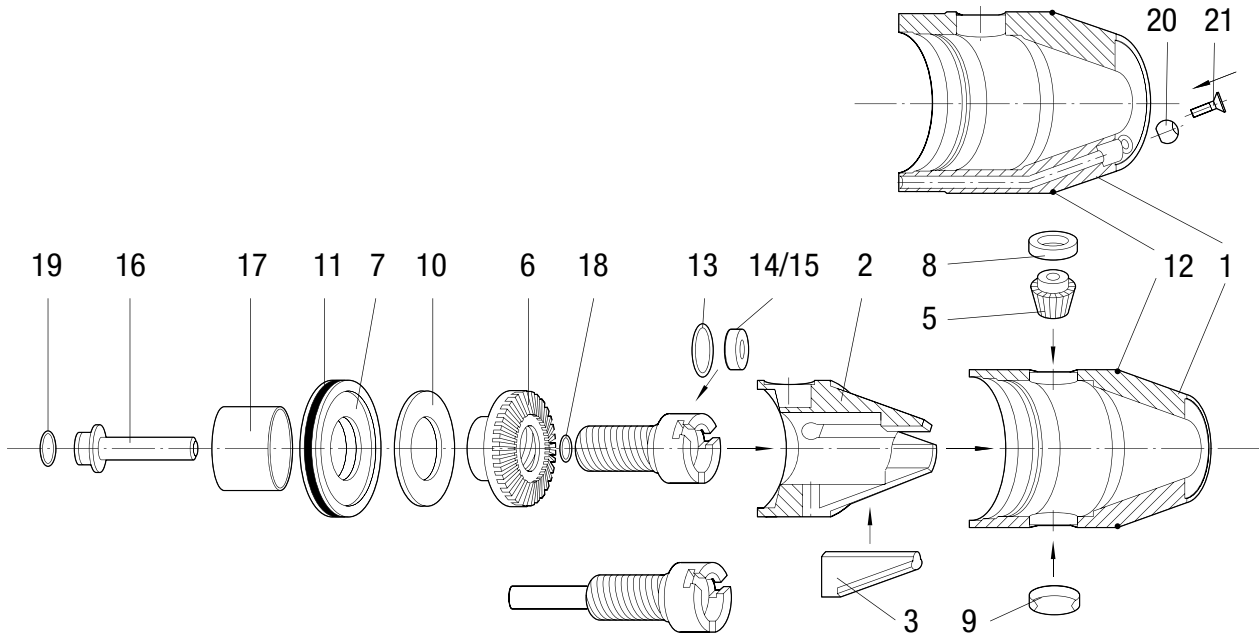
Für Ausführung WTE 13 IKT



Nr.	Benennung	Bestell-Bezeichnung	Bestell-Nr.
1	Hülse	89.213.01	30266096
2	Spreizkonus	89.213.02	30266133
3	Spannbacke (1 Satz = 3 Stück)	89.213.03	30266139
4	Spindel	89.213.28	30266114
5	Ritzel	89.213.05	30266142
6	Kegelrad	89.213.06	30266195
7	Druckstück	89.213.07	30266165
8	Ritzelschraube	89.213.08	30266193
9	Deckel	89.213.09	30266153
10	Anlaufscheibe	89.213.10	30266155
11	O-Ring 38x1.5	89.213.11	10019664
12	O-Ring rot	89.213.39	30346068
13	O-Ring 13x1.5	89.213.14	10002538
14	Dichtscheibe ø 3-6	89.213.15	30266126
15	Dichtscheibe ø 6-13	89.213.16	30266127
16	Kühlmittelrohr	89.213.29	30266167
17	Distanzstück	89.213.30	30266168
18	O-Ring 6 x 1.5	89.213.36	10002608
19	O-Ring 8 x 1.5	89.213.20	10015676

Ersatzteile für CNC Präzisionsbohrfutter

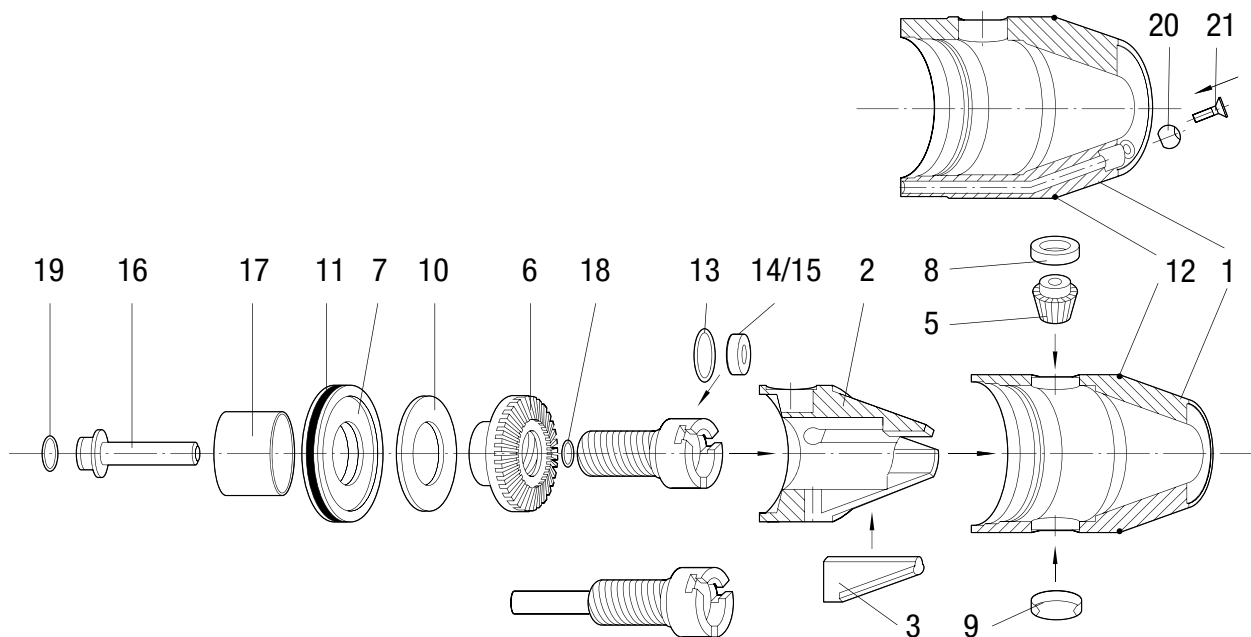
Für Ausführung WTE 13 VDI



Nr.	Benennung	Bestell-Bezeichnung	Bestell-Nr.
1	Hülse	89.213.17	30266097
2	Spreizkonus	89.213.02	30266133
3	Spannbacke (1 Satz = 3 Stück)	89.213.03	30266139
4	Spindel	89.213.04	30266111
5	Ritzel	89.213.05	30266142
6	Kegelrad	89.216.06	30266196
7	Druckstück	89.213.07	30266165
8	Ritzelschraube	89.213.08	30266193
10	Anlaufscheibe	89.213.10	30266155
11	O-Ring 38x1.5	89.213.11	10019664
12	O-Ring rot	89.216.12	30269069
20	Kugel ø 7	89.213.18	30266163
21	Senkschraube	89.213.19	30336466

Ersatzteile für CNC Präzisionsbohrfutter

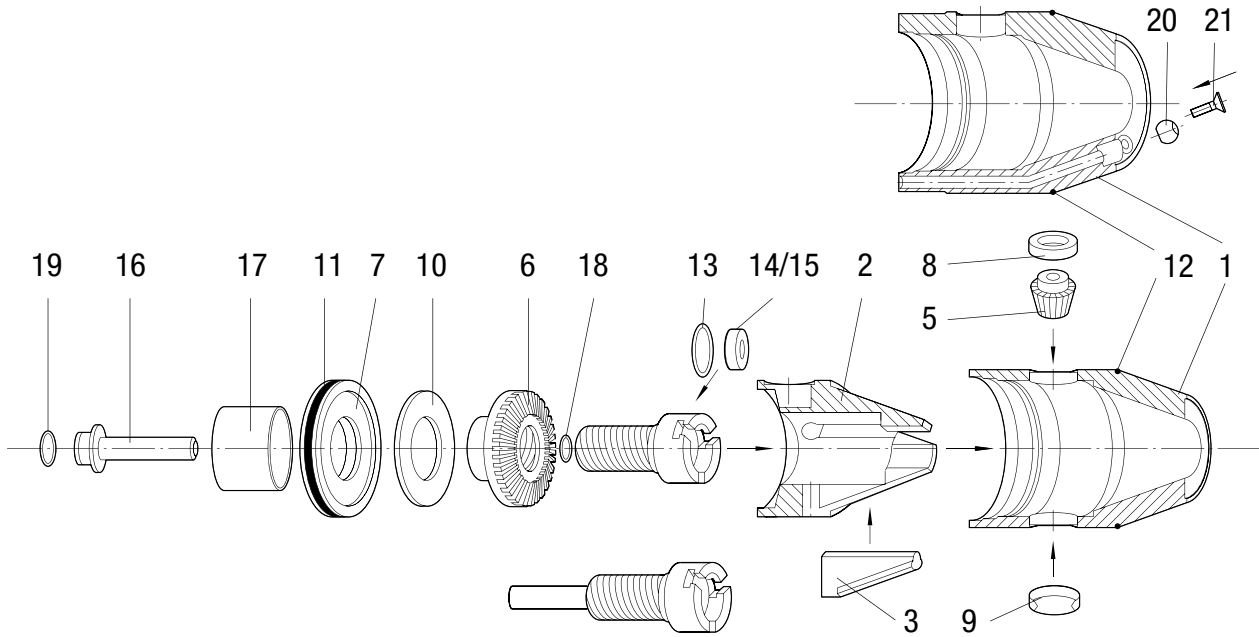
Für Ausführung WTE 16



Nr.	Benennung	Bestell-Bezeichnung	Bestell-Nr.
1	Hülse	89.216.72	30266099
2	Spreizkonus	89.216.71	30266134
3	Spannbacke (1 Satz = 3 Stück)	89.213.03	30266139
4	Spindel	89.216.04	30266146
5	Ritzel	89.216.05	30266143
6	Kegelrad	89.216.06	30266196
7	Druckstück	89.213.07	30266165
8	Ritzelschraube	89.213.08	30266193
9	Deckel	89.213.09	30266153
10	Anlaufscheibe	89.213.10	30266155
11	O-Ring 38x1.5	89.213.11	10019664
12	O-Ring rot	89.216.39	30263595

Ersatzteile für CNC Präzisionsbohrfutter

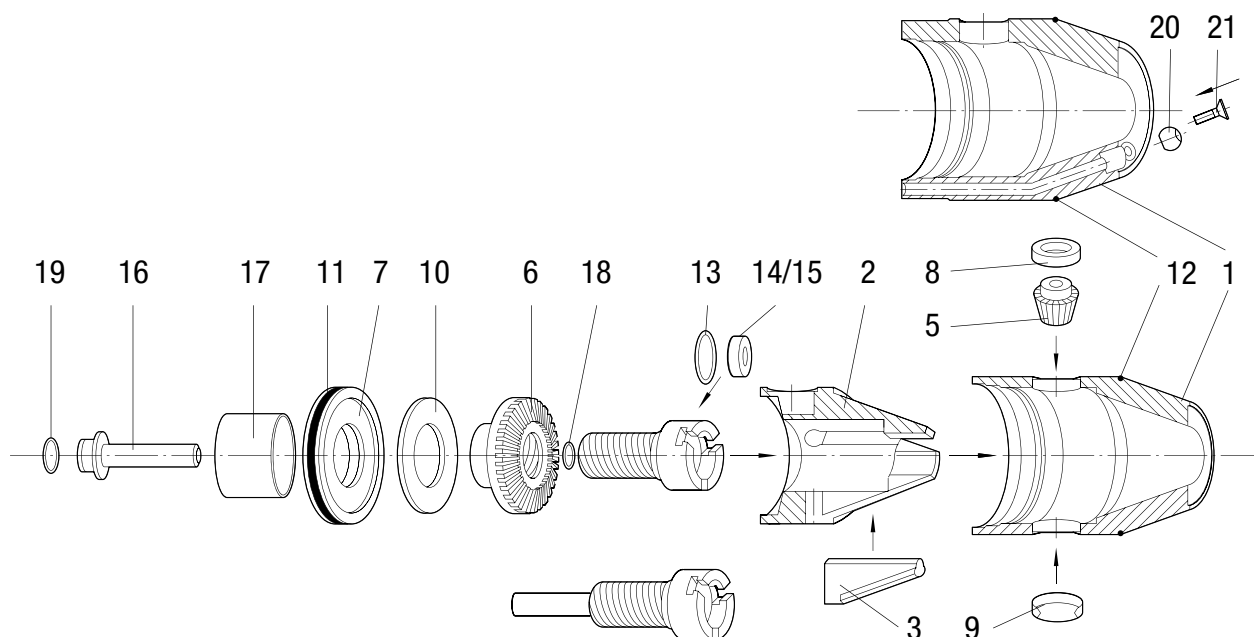
Für Ausführung WTE 16 IK



Nr.	Benennung	Bestell-Bezeichnung	Bestell-Nr.
1	Hülse	89.216.72	30266099
2	Spreizkonus	89.216.71	30266134
3	Spannbacke (1 Satz = 3 Stück)	89.213.03	30266139
4	Spindel	89.216.13	30266147
5	Ritzel	89.216.05	30266143
6	Kegelrad	89.216.06	30266196
7	Druckstück	89.213.07	30266165
8	Ritzelschraube	89.213.08	30266193
9	Deckel	89.213.09	30266153
10	Anlaufscheibe	89.213.10	30266155
11	O-Ring 38x1.5	89.213.11	10019664
12	O-Ring rot	89.216.39	30263595
13	O-Ring 16 x 1.5	89.216.14	10002547
14	Dichtscheibe ø 3-6	89.216.15	30266128
15	Dichtscheibe ø 6-16	89.216.16	30266129
19	O-Ring 8 x 1.5	89.213.20	10015676

Ersatzteile für CNC Präzisionsbohrfutter

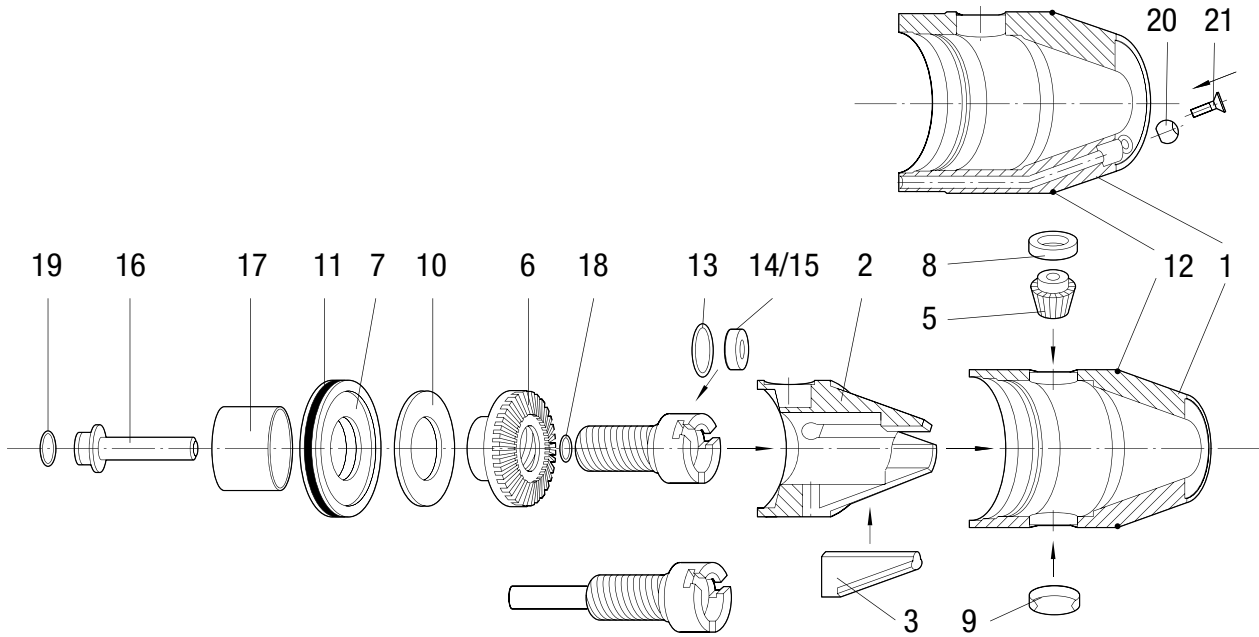
Für Ausführung WTE 16 IKT



Nr.	Benennung	Bestell-Bezeichnung	Bestell-Nr.
1	Hülse	89.216.72	30266099
2	Spreizkonus	89.216.71	30266134
3	Spannbacke (1 Satz = 3 Stück)	89.213.03	30266139
4	Spindel	89.216.13	30266147
5	Ritzel	89.216.05	30266143
6	Kegelrad	89.216.06	30266196
7	Druckstück	89.213.07	30266165
8	Ritzelschraube	89.213.08	30266193
9	Deckel	89.213.09	30266153
10	Anlaufscheibe	89.213.10	30266155
11	O-Ring 38x1.5	89.213.11	10019664
12	O-Ring rot	89.216.39	30263595
13	O-Ring 16 x 1.5	89.216.14	10002547
14	Dichtscheibe ø 3-6	89.216.15	30266128
15	Dichtscheibe ø 6-16	89.216.16	30266129
16	Kühlmittelrohr	89.213.29	30266167
17	Distanzstück	89.213.30	30266168
18	O-Ring 6 x 1.5	89.213.36	10002608
19	O-Ring 8 x 1.5	89.213.20	10015676

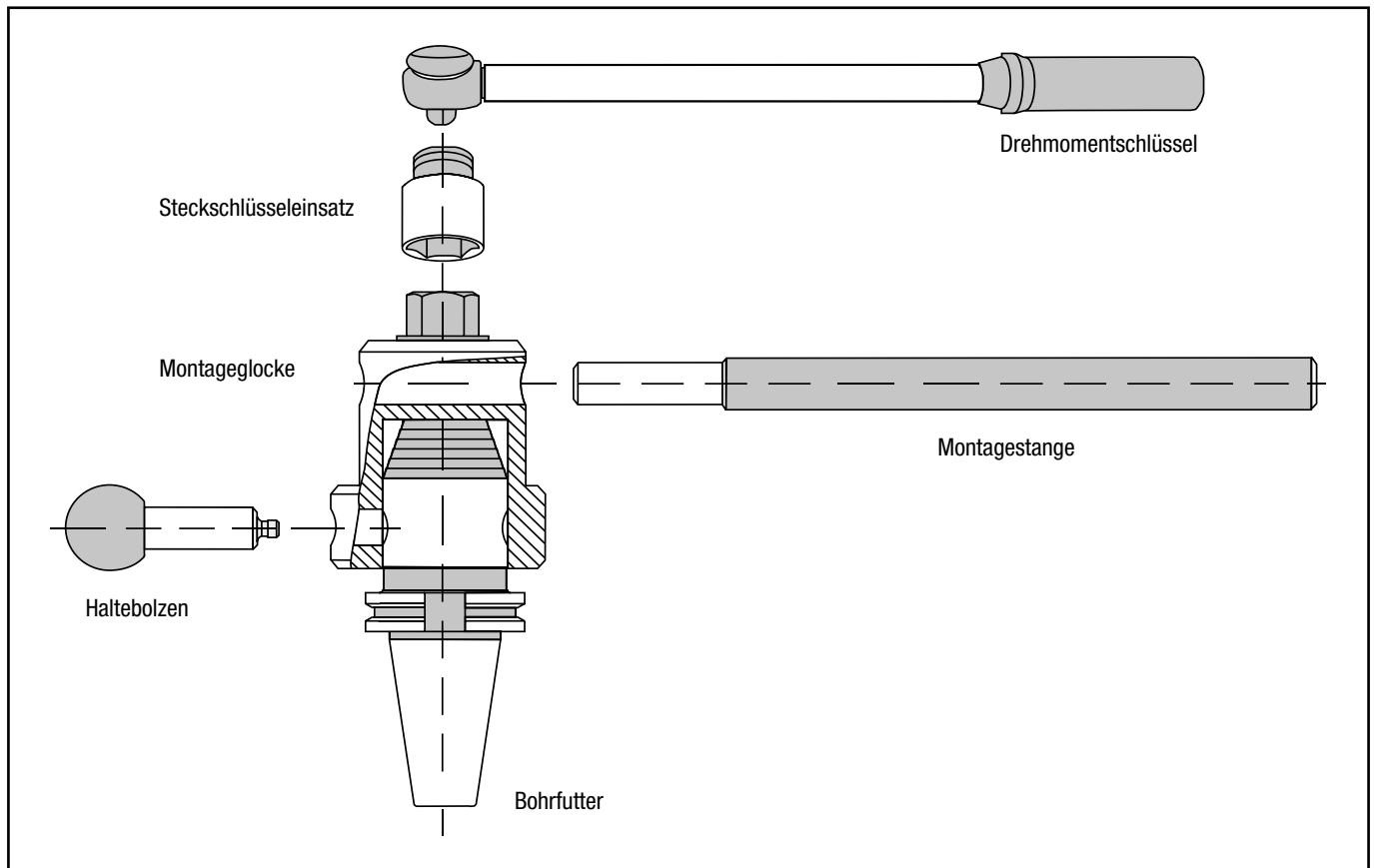
Ersatzteile für CNC Präzisionsbohrfutter

Für Ausführung WTE 16 VDI



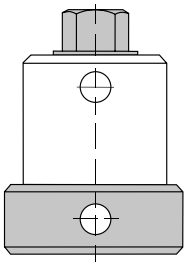
Nr.	Benennung	Bestell-Bezeichnung	Bestell-Nr.
1	Hülse	89.216.17	30266100
2	Spreizkonus	89.216.10	30336482
3	Spannbacke (1 Satz = 3 Stück)	89.213.03	30266139
4	Spindel	89.216.04	30266146
5	Ritzel	89.216.05	30266143
6	Kegelrad	89.216.06	30266196
7	Druckstück	89.213.07	30266165
8	Ritzelschraube	89.213.08	30266193
10	Anlaufscheibe	89.213.10	30266155
11	O-Ring 38x1.5	89.213.11	10019664
12	O-Ring rot	89.216.12	30269069
20	Kugel ø 7	89.213.18	30266163
21	Senkschraube	89.213.19	30336466

Übersicht der Montagewerkzeuge für CNC Präzisionsbohrfutter



Montageglocke

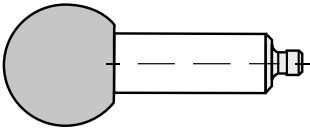
Inklusive Haltebolzen



Nr.	Passend für	Gewicht [kg]	Bestell-Bezeichnung	Bestell-Nr.
1	WTE 08/08 IK	0.3	89.208.22	30266169
2	WTE 08 VDI	0.3	89.208.23	30266170
3	WTE 13/13 IK/13 IKT	0.4	89.213.23	30266171
4	WTE 13 VDI/16/16 IK/16 IKT/16 VDI	0.5	89.216.25	30336487

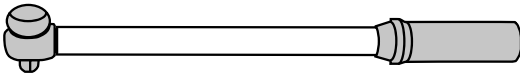
Haltebolzen

Für Montageglocke



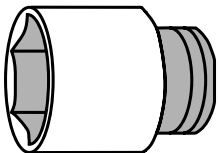
Passend für	Gewicht [kg]	Bestell-Bezeichnung	Bestell-Nr.
Nr. 1 / Nr. 2	0.3	89.208.26	30336449
Nr. 3 / Nr. 4	0.3	89.213.26	30266176

Drehmomentschlüssel



Anzugswert	Antriebsvierkant	Bestell-Bezeichnung	Bestell-Nr.
20 - 120 Nm	1/2 "	89.208.35	30266178

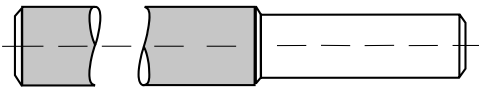
Steckschlüsseleinsatz



Innensechskant	Innenvierkant	Bestell-Bezeichnung	Bestell-Nr.
sw 19	1/2 "	89.208.34	30266180

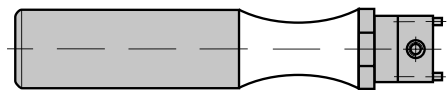
Montagegange

Für alle Montageglocken passend



Gewicht [kg]	Bestell-Bezeichnung	Bestell-Nr.
1.0	89.208.30	30266181

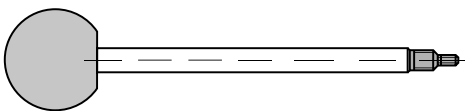
Ritzelschraubendreher



WTE Norm	Gewicht [kg]	Bestell-Bezeichnung	Bestell-Nr.
WTE 08	0.04	89.208.24	30266182
WTE 13 / 16	0.04	89.213.21	30266183

Montagewerkzeug

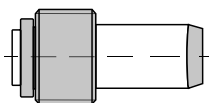
Für Dichtscheiben



WTE Norm	Gewicht [kg]	Bestell-Bezeichnung	Bestell-Nr.
WTE 08	0.03	89.208.44	30266184
WTE 13 / 16	0.03	89.213.44	30336476

Kühlmittelübergaberohr

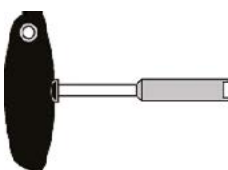
Für DIN 69893-A/E



HSK	Gewicht [kg]	Bestell-Bezeichnung	Bestell-Nr.
32	0.01	89.220.72	30326003
40	0.01	89.220.73	30326004
50	0.02	89.220.74	30326005
63	0.02	89.220.75	30326006
80	0.02	89.220.76	30326007
100	0.03	89.220.77	30326008

Montageschlüssel

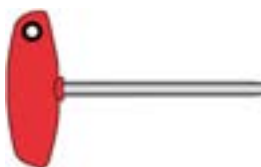
Für Kühlmittelrohr



sw	Gewicht [kg]	Bestell-Bezeichnung	Bestell-Nr.
32	0.01	89.206.20	10074750
40	0.01	89.206.21	10074751
50	0.01	89.206.22	10074752
63	0.01	89.206.23	10040110
80	0.02	89.206.24	10074774
100	0.02	89.206.25	10074775

Sechskant Quergriffschlüssel

Für Ritzelbetätigung



sw	l	Gewicht [kg]	WTE Norm	Bestell-Bezeichnung	Bestell-Nr.
4	100	0.03	WTE 08	89.206.07	10006235
6	100	0.03	WTE 13 / 16	89.206.06	10006237