

Standard-Programm – Schrumpffutter

Volume Shrink

Unser Kraftpaket! Volume Shrink!

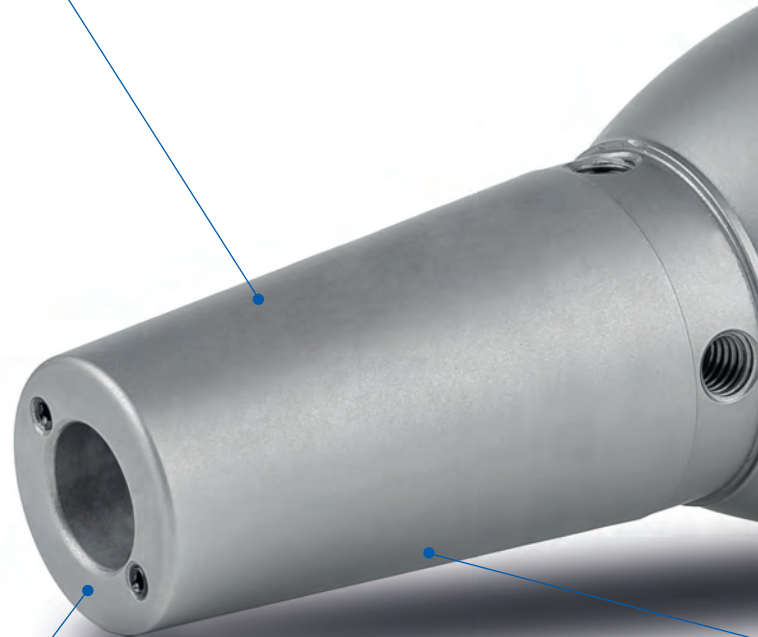
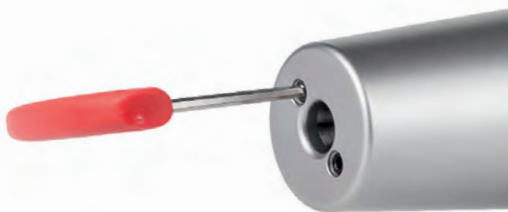
VORTEIL NR. 1

Geeignet für die Schwer-
zerspanung und allen
kraftvollen Anwendungen

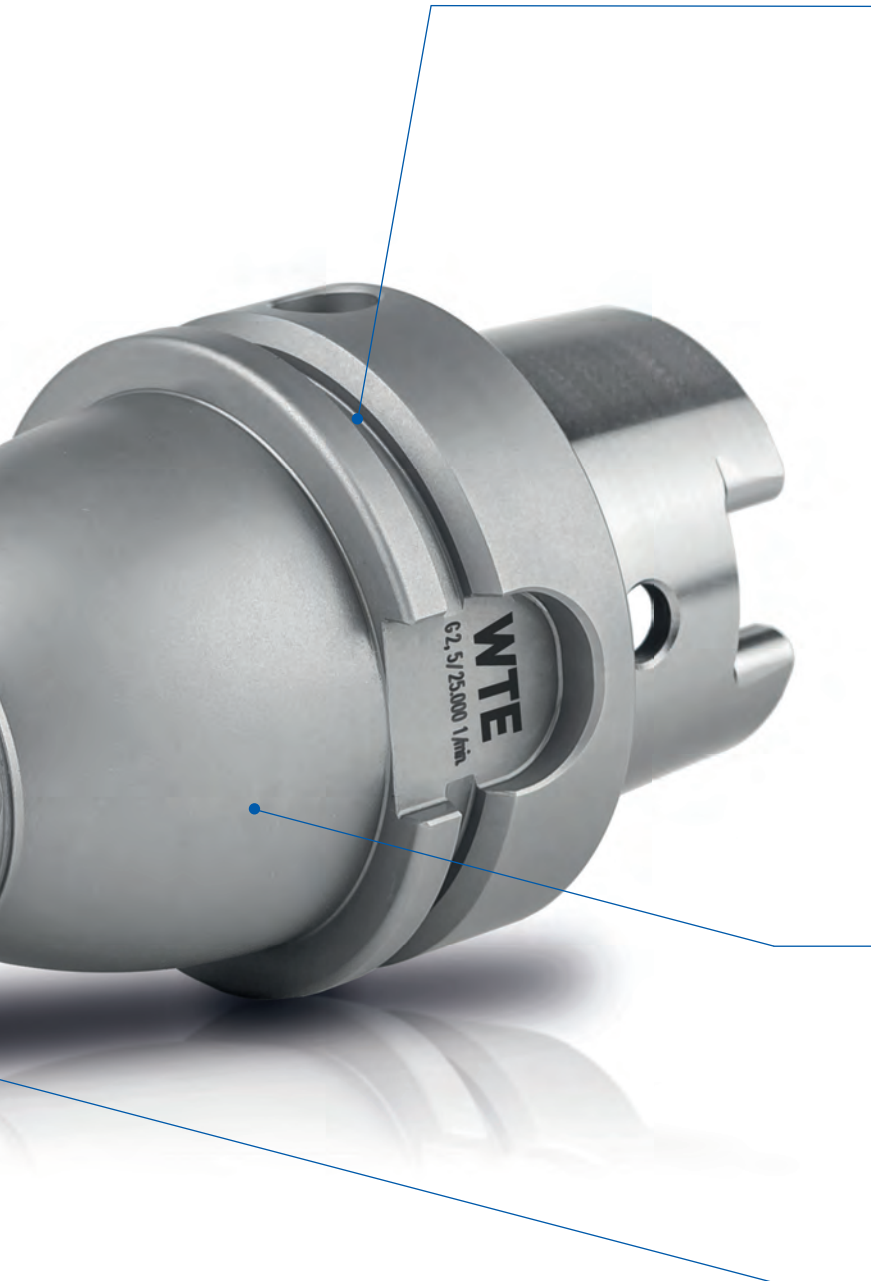


VORTEIL NR. 2

Wiederverschließbare
Kühlkanalbohrungen



Diese Argumente machen den Unterschied!
Bessere Oberflächengüte, hohe Zerspanleistung,
schont Spindel und Maschine ...

**VORTEIL NR. 3**

Hohe Rundlaufgenauigkeit
von $< 3 \mu\text{m}$

Feinwucht-
bohrungen

**VORTEIL NR. 4**

Wesentlich bessere
Dämpfung aufgrund der
Geometrie

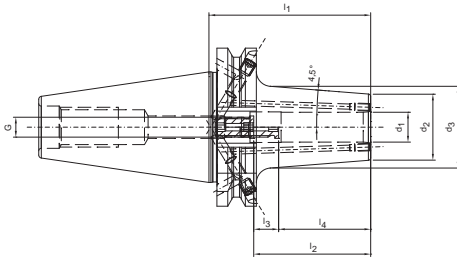
**VORTEIL NR. 5**

Hohe Steifigkeit



Schrumpffutter Volume Shrink ISO 7388-1, Form AD/AF

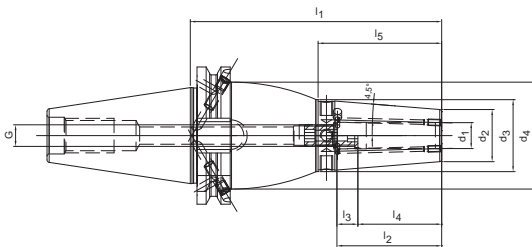
(ehem. DIN 69871-AD/B), mit wiederverschließbaren Kühlkanalbohrungen



| Nenngröße SK | Baumaße | | | | | | | G | sw | Gewicht kg | Bestell-Bezeichnung | Bestell-Nr. | Lager |
|--------------|----------------|----------------|----------------|----------------|----------------|----------------|----------------|------|-----|------------|---------------------|-------------|-------|
| | d ₁ | d ₂ | d ₃ | l ₁ | l ₂ | l ₃ | l ₄ | | | | | | |
| 40 | 6 | 22 | 28.4 | 65 | 36 | 10 | 26 | M5 | 2.5 | 1 | 15.307.40.06.KKB | 30721431 | ● |
| 40 | 8 | 22 | 28.4 | 65 | 36 | 10 | 26 | M6 | 3 | 1 | 15.307.40.08.KKB | 30721456 | ● |
| 40 | 10 | 26.5 | 32.9 | 65 | 41 | 10 | 31 | M8x1 | 3 | 1 | 15.307.40.10.KKB | 30721457 | ● |
| 40 | 12 | 26.5 | 32.9 | 65 | 47 | 10 | 37 | M8x1 | 3 | 1 | 15.307.40.12.KKB | 30721458 | ● |
| 40 | 16 | 29.5 | 36.2 | 65 | 50 | 10 | 40 | M8x1 | 3 | 1 | 15.307.40.16.KKB | 30721459 | ● |
| 40 | 20 | 35.5 | 42.6 | 65 | 52 | 10 | 42 | M8x1 | 3 | 1.1 | 15.307.40.20.KKB | 30721460 | ● |

Schrumpffutter Volume Shrink ISO 7388-1, Form AD/AF

(ehem. DIN 69871-AD/B), lange Ausführung, mit wiederverschließbaren Kühlkanalbohrungen



| Nenngröße SK | Baumaße | | | | | | | | | G | sw | Gewicht kg | Bestell-Bezeichnung | Bestell-Nr. | Lager |
|--------------|----------------|----------------|----------------|----------------|----------------|----------------|----------------|----------------|----------------|-----------|-----|------------|----------------------|-------------|-------|
| | d ₁ | d ₂ | d ₃ | d ₄ | l ₁ | l ₂ | l ₃ | l ₄ | l ₅ | | | | | | |
| 40 | 6 | 21 | 29 | 49.5 | 120 | 36 | 10 | 26 | 51 | M5_KKB | 2.5 | 1.5 | 15.307.40.06.120.KKB | 30721461 | ● |
| 40 | 8 | 21 | 29 | 49.5 | 120 | 36 | 10 | 26 | 51 | M6_KKB | 3 | 1.5 | 15.307.40.08.120.KKB | 30721463 | ● |
| 40 | 10 | 24 | 32.7 | 49.5 | 120 | 41 | 10 | 31 | 55 | M8x1_KKB | 3 | 1.6 | 15.307.40.10.120.KKB | 30721465 | ● |
| 40 | 12 | 24 | 33.4 | 49.5 | 120 | 47 | 10 | 37 | 60 | M10x1_KKB | 5 | 1.5 | 15.307.40.12.120.KKB | 30721466 | ● |
| 40 | 16 | 27 | 37 | 49.5 | 120 | 50 | 10 | 40 | 63 | M12x1_KKB | 5 | 1.6 | 15.307.40.16.120.KKB | 30721468 | ● |
| 40 | 20 | 33 | 43.2 | 49.5 | 120 | 52 | 10 | 42 | 65 | M16x1_KKB | 5 | 1.7 | 15.307.40.20.120.KKB | 30721471 | ● |

Alle Maßangaben in mm.

Grundeinstellung Form AD. Falls Form AF (ehem. B) gewünscht, bitte bei Bestellung angeben.

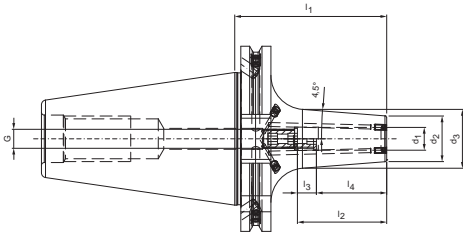
Sonderausführungen auf Anfrage möglich.

● Diese Produkte sind ab Lager verfügbar.

○ Für diese Produkte gilt eine Lieferzeit auf Anfrage.

Schrumpffutter Volume Shrink ISO 7388-1, Form AD/AF

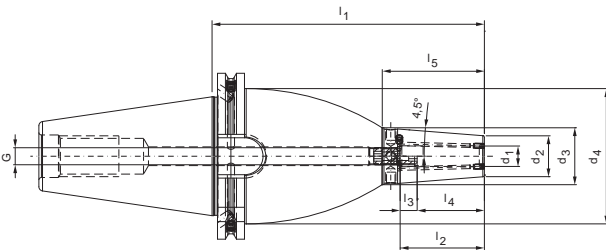
(ehem. DIN 69871-AD/B), mit wiederverschließbaren Kühlkanalbohrungen



| Nenngröße SK | Baumaße | | | | | | | G | sw | Gewicht kg | Bestell-Bezeichnung | Bestell-Nr. | Lager |
|--------------|----------------|----------------|----------------|----------------|----------------|----------------|----------------|-----------|-----|------------|---------------------|-------------|-------|
| | d ₁ | d ₂ | d ₃ | l ₁ | l ₂ | l ₃ | l ₄ | | | | | | |
| 50 | 6 | 21 | 27.7 | 80 | 36 | 10 | 26 | M5 | 2.5 | 2.9 | 15.307.50.06.KKB | 30655193 | ● |
| 50 | 8 | 21 | 27.7 | 80 | 36 | 10 | 26 | M6 | 3 | 2.9 | 15.307.50.08.KKB | 30655194 | ● |
| 50 | 10 | 24 | 31 | 80 | 41 | 10 | 31 | M8x1 | 3 | 3 | 15.307.50.10.KKB | 30655195 | ● |
| 50 | 12 | 24 | 31 | 80 | 47 | 10 | 37 | M10x1 | 5 | 3 | 15.307.50.12.KKB | 30655196 | ● |
| 50 | 16 | 27 | 34.3 | 80 | 50 | 10 | 40 | M12x1_KKB | 5 | 3 | 15.307.50.16.KKB | 30655197 | ● |
| 50 | 20 | 33 | 40.6 | 80 | 52 | 10 | 52 | M16x1_KKB | 5 | 3.1 | 15.307.50.20.KKB | 30655198 | ● |
| 50 | 25 | 44 | 55.9 | 100 | 58 | 10 | 48 | M16x1_KKB | 5 | 3.7 | 15.307.50.25.KKB | 30655199 | ● |
| 50 | 32 | 44 | 55.9 | 100 | 62 | 10 | 52 | M16x1_KKB | 5 | 3.5 | 15.307.50.32.KKB | 30655200 | ● |

Schrumpffutter Volume Shrink ISO 7388-1, Form AD/AF

(ehem. DIN 69871-AD/B), lange Ausführung, mit wiederverschließbaren Kühlkanalbohrungen



| Nenngröße SK | Baumaße | | | | | | | | | G | sw | Gewicht kg | Bestell-Bezeichnung | Bestell-Nr. | Lager |
|--------------|----------------|----------------|----------------|----------------|----------------|----------------|----------------|----------------|----------------|-----------|-----|------------|----------------------|-------------|-------|
| | d ₁ | d ₂ | d ₃ | d ₄ | l ₁ | l ₂ | l ₃ | l ₄ | l ₅ | | | | | | |
| 50 | 6 | 21 | 29 | 79.5 | 160 | 36 | 10 | 26 | 51 | M5_KKB | 2.5 | 5 | 15.307.50.06.160.KKB | 30655201 | ● |
| 50 | 8 | 21 | 29 | 79.5 | 160 | 36 | 10 | 26 | 51 | M6_KKB | 3 | 5 | 15.307.50.08.160.KKB | 30655202 | ● |
| 50 | 10 | 24 | 32.7 | 79.5 | 160 | 41 | 10 | 31 | 55 | M8x1_KKB | 3 | 5.1 | 15.307.50.10.160.KKB | 30655203 | ● |
| 50 | 12 | 24 | 33.4 | 79.5 | 160 | 47 | 10 | 37 | 60 | M10x1_KKB | 5 | 5 | 15.307.50.12.160.KKB | 30655204 | ● |
| 50 | 16 | 27 | 37.2 | 79.5 | 160 | 50 | 10 | 40 | 65 | M12x1_KKB | 5 | 5 | 15.307.50.16.160.KKB | 30655205 | ● |
| 50 | 20 | 33 | 44 | 79.5 | 160 | 52 | 10 | 52 | 70 | M16x1_KKB | 5 | 5.1 | 15.307.50.20.160.KKB | 30655206 | ● |
| 50 | 25 | 44 | 55.8 | 79.5 | 160 | 58 | 10 | 48 | 75 | M16x1_KKB | 5 | 5.6 | 15.307.50.25.160.KKB | 30655207 | ● |
| 50 | 32 | 44 | 56.6 | 79.5 | 160 | 62 | 10 | 52 | 80 | M16x1_KKB | 5 | 5.4 | 15.307.50.32.160.KKB | 30655208 | ● |

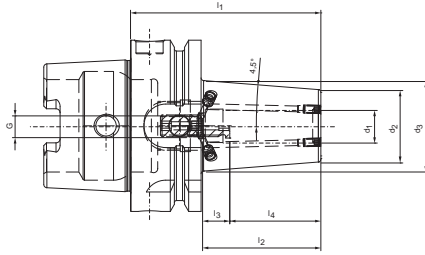
Alle Maßangaben in mm.
 Grundeinstellung Form AD. Falls Form AF (ehem. B) gewünscht, bitte bei Bestellung angeben.

Sonderausführungen auf Anfrage möglich.

● Diese Produkte sind ab Lager verfügbar.
 ○ Für diese Produkte gilt eine Lieferzeit auf Anfrage.

Schrumpffutter Volume Shrink DIN 69893-A

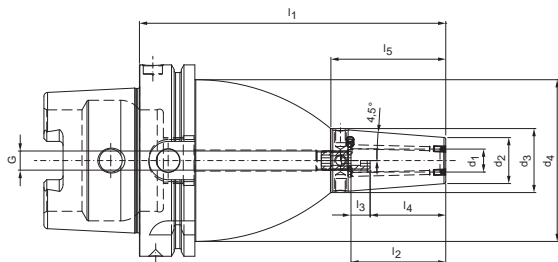
Mit wiederverschließbaren Kühlkanalbohrungen



| Nenngröße HSK-A | Baumaße | | | | | | | G | sw | Gewicht kg | Bestell-Bezeichnung | Bestell-Nr. | Lager |
|--------------------|----------------|----------------|----------------|----------------|----------------|----------------|----------------|----------|-----|---------------|---------------------|-------------|-------|
| | d ₁ | d ₂ | d ₃ | l ₁ | l ₂ | l ₃ | l ₄ | | | | | | |
| 63 | 6 | 22 | 28.8 | 70 | 36 | 10 | 26 | M5_KKB | 2.5 | 0.8 | 16.307.63.06.KKB | 30655242 | ● |
| 63 | 8 | 22 | 28.8 | 70 | 36 | 10 | 26 | M6_KKB | 3 | 0.8 | 16.307.63.08.KKB | 30655243 | ● |
| 63 | 10 | 26.5 | 33.3 | 70 | 36 | 5 | 31 | M8x1_KKB | 3 | 0.9 | 16.307.63.10.KKB | 30655244 | ● |
| 63 | 12 | 26.5 | 33.3 | 70 | 40 | 3 | 37 | M8x1_KKB | 3 | 0.9 | 16.307.63.12.KKB | 30655245 | ● |
| 63 | 16 | 29.5 | 37.1 | 75 | 45 | 5 | 40 | M8x1_KKB | 3 | 0.9 | 16.307.63.16.KKB | 30655246 | ● |
| 63 | 20 | 35.5 | 43.1 | 75 | 45 | 3 | 52 | M8x1_KKB | 3 | 1 | 16.307.63.20.KKB | 30655247 | ● |
| 63 | 25 | 45 | 52.5 | 85 | 53 | 5 | 48 | M8x1_KKB | 3 | 1.3 | 16.307.63.25.KKB | 30655248 | ● |
| 63 | 32 | 45 | 52.5 | 85 | 55 | 3 | 52 | M8x1_KKB | 3 | 1.2 | 16.307.63.32.KKB | 30655249 | ● |

Schrumpffutter Volume Shrink DIN 69893-A

Lange Ausführung, mit wiederverschließbaren Kühlkanalbohrungen



| Nenngröße HSK-A | Baumaße | | | | | | | | | G | sw | Gewicht kg | Bestell-Bezeichnung | Bestell-Nr. | Lager |
|--------------------|----------------|----------------|----------------|----------------|----------------|----------------|----------------|----------------|----------------|-----------|-----|---------------|----------------------|-------------|-------|
| | d ₁ | d ₂ | d ₃ | d ₄ | l ₁ | l ₂ | l ₃ | l ₄ | l ₅ | | | | | | |
| 63 | 6 | 21 | 28.8 | 52.5 | 120 | 36 | 10 | 26 | 51 | M5_KKB | 2.5 | 1.3 | 16.307.63.06.120.KKB | 30655250 | ● |
| 63 | 8 | 21 | 28.8 | 52.5 | 120 | 36 | 10 | 26 | 51 | M6_KKB | 3 | 1.3 | 16.307.63.08.120.KKB | 30655251 | ● |
| 63 | 10 | 24 | 33.3 | 52.5 | 120 | 41 | 10 | 31 | 55 | M8x1_KKB | 3 | 1.4 | 16.307.63.10.120.KKB | 30655252 | ● |
| 63 | 12 | 24 | 33.3 | 52.5 | 120 | 47 | 10 | 37 | 60 | M10x1_KKB | 3 | 1.4 | 16.307.63.12.120.KKB | 30655253 | ● |
| 63 | 16 | 27 | 37.1 | 52.5 | 120 | 50 | 10 | 40 | 63 | M12x1_KKB | 5 | 1.4 | 16.307.63.16.120.KKB | 30655254 | ● |
| 63 | 20 | 33 | 43.1 | 52.5 | 120 | 52 | 10 | 42 | 65 | M16x1_KKB | 5 | 1.5 | 16.307.63.20.120.KKB | 30655255 | ● |
| 63 | 25 | 44 | 52.5 | 52.5 | 120 | 58 | 10 | 48 | 54 | M16x1_KKB | 5 | 1.7 | 16.307.63.25.120.KKB | 30655256 | ● |
| 63 | 32 | 44 | 52.5 | 52.5 | 120 | 62 | 10 | 52 | 54 | M16x1_KKB | 5 | 1.7 | 16.307.63.32.120.KKB | 30655257 | ● |

Alle Maßangaben in mm.

MMS-fähige Ausführung auf Anfrage möglich.

Standardausführung mit zwei Kühlkanalbohrungen.

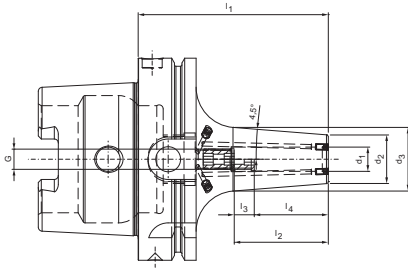
Sonderausführungen auf Anfrage möglich.

● Diese Produkte sind ab Lager verfügbar.

○ Für diese Produkte gilt eine Lieferzeit auf Anfrage.

Schrumpffutter Volume Shrink DIN 69893-A

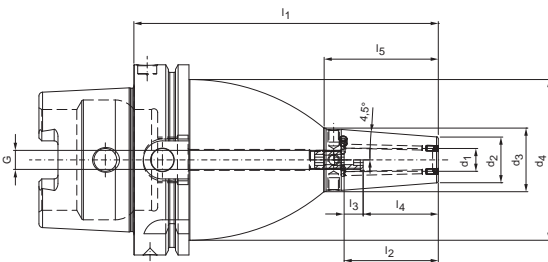
Mit wiederverschließbaren Kühlkanalbohrungen



| Nenngröße HSK-A | Baumaße | | | | | | | G | sw | Gewicht kg | Bestell-Bezeichnung | Bestell-Nr. | Lager |
|-----------------|----------------|----------------|----------------|----------------|----------------|----------------|----------------|-----------|-----|------------|---------------------|-------------|-------|
| | d ₁ | d ₂ | d ₃ | l ₁ | l ₂ | l ₃ | l ₄ | | | | | | |
| 100 | 6 | 21 | 28.8 | 85 | 36 | 10 | 26 | M5 | 2.5 | 2.2 | 16.307.100.06.KKB | 30655258 | ● |
| 100 | 8 | 21 | 28.8 | 85 | 36 | 10 | 26 | M6 | 3 | 2.3 | 16.307.100.08.KKB | 30655259 | ● |
| 100 | 10 | 24 | 33.3 | 90 | 41 | 10 | 31 | M8x1 | 3 | 2.3 | 16.307.100.10.KKB | 30655260 | ● |
| 100 | 12 | 24 | 33.3 | 95 | 47 | 10 | 37 | M10x1 | 3 | 2.4 | 16.307.100.12.KKB | 30655261 | ● |
| 100 | 16 | 27 | 37.1 | 100 | 50 | 10 | 40 | M12x1_KKB | 5 | 2.4 | 16.307.100.16.KKB | 30655262 | ● |
| 100 | 20 | 33 | 43.1 | 105 | 52 | 10 | 42 | M16x1_KKB | 5 | 2.6 | 16.307.100.20.KKB | 30655263 | ● |
| 100 | 25 | 44 | 52.5 | 115 | 58 | 10 | 48 | M16x1_KKB | 5 | 3.1 | 16.307.100.25.KKB | 30655264 | ● |
| 100 | 32 | 44 | 52.5 | 120 | 62 | 10 | 52 | M16x1_KKB | 5 | 3 | 16.307.100.32.KKB | 30655265 | ● |

Schrumpffutter Volume Shrink DIN 69893-A

Lange Ausführung, mit wiederverschließbaren Kühlkanalbohrungen



| Nenngröße HSK-A | Baumaße | | | | | | | | | G | sw | Gewicht kg | Bestell-Bezeichnung | Bestell-Nr. | Lager |
|-----------------|----------------|----------------|----------------|----------------|----------------|----------------|----------------|----------------|----------------|-----------|-----|------------|-----------------------|-------------|-------|
| | d ₁ | d ₂ | d ₃ | d ₄ | l ₁ | l ₂ | l ₃ | l ₄ | l ₅ | | | | | | |
| 100 | 6 | 21 | 29 | 84.5 | 160 | 36 | 10 | 26 | 51 | M5_KKB | 2.5 | 4.4 | 16.307.100.06.160.KKB | 30655266 | ● |
| 100 | 8 | 21 | 29 | 84.5 | 160 | 36 | 10 | 26 | 51 | M6_KKB | 3 | 4.4 | 16.307.100.08.160.KKB | 30655267 | ● |
| 100 | 10 | 24 | 32.7 | 84.5 | 160 | 41 | 10 | 31 | 55 | M8x1_KKB | 3 | 4.4 | 16.307.100.10.160.KKB | 30655268 | ● |
| 100 | 12 | 24 | 33.4 | 84.5 | 160 | 47 | 10 | 37 | 60 | M10x1_KKB | 5 | 4.4 | 16.307.100.12.160.KKB | 30655269 | ● |
| 100 | 16 | 27 | 37.2 | 84.5 | 160 | 50 | 10 | 40 | 65 | M12x1_KKB | 5 | 4.4 | 16.307.100.16.160.KKB | 30655270 | ● |
| 100 | 20 | 33 | 44 | 84.5 | 160 | 52 | 10 | 52 | 70 | M16x1_KKB | 5 | 4.4 | 16.307.100.20.160.KKB | 30655271 | ● |
| 100 | 25 | 44 | 55.8 | 84.5 | 160 | 58 | 10 | 48 | 75 | M16x1_KKB | 5 | 4.8 | 16.307.100.25.160.KKB | 30655272 | ● |
| 100 | 32 | 44 | 56.6 | 84.5 | 160 | 62 | 10 | 52 | 80 | M16x1_KKB | 5 | 4.6 | 16.307.100.32.160.KKB | 30655273 | ● |

Alle Maßangaben in mm.
MMS-fähige Ausführung auf Anfrage möglich.
Standardausführung mit zwei Kühlkanalbohrungen.

Sonderausführungen auf Anfrage möglich.

● Diese Produkte sind ab Lager verfügbar.
○ Für diese Produkte gilt eine Lieferzeit auf Anfrage.



Ihr Spezialist für
Hochgenauigkeits-Spannfutter

Hydro-Dehnspannfutter
HPH - High Performance Holder
Schrumpffutter
CNC Präzisionsbohrfutter
NC Standardbohrfutter
MICRO Universal-Spannfutter
Dienstleistungen

www.wte-tools.de



Bestell-Nr. 30794038 | V2.0.0