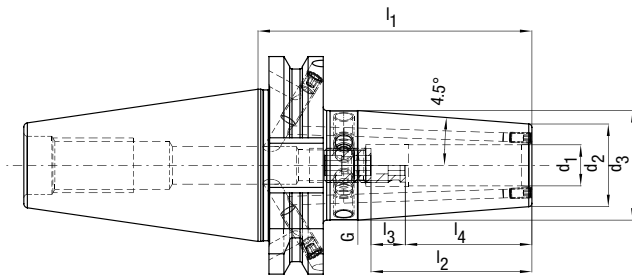




Schrumpffutter ISO 7388-1, Form AD/AF

(ehem. DIN 69871-AD/B), mit wiederverschließbaren Kühlkanalbohrungen



Nenngröße SK/ISO	Baumaße							G	sw	Gewicht [kg]	Bestell-Bezeichnung	Bestell-Nr.
	d ₁	d ₂	d ₃	l ₁	l ₂	l ₃	l ₄					
40	3	10	17	80	28	16	12	M6	2	0.9	15.306.40.03.KKB	30590786
40	4	15	22	80	28	12	16	M6	2	0.9	15.306.40.04.KKB	30590787
40	5	15	22	80	30	10	20	M6	2	0.9	15.306.40.05.KKB	30590789
40	6	21	27	80	36	10	26	M5	2.5	1	15.306.40.06.KKB	30589845
40	8	21	27	80	36	10	26	M6	3	1	15.306.40.08.KKB	30589849
40	10	24	32	80	41	10	31	M8x1	3	1	15.306.40.10.KKB	30589850
40	12	24	32	80	47	10	37	M10x1	5	1	15.306.40.12.KKB	30589852
40	14	27	34	80	47	10	37	M10x1	5	1	15.306.40.14.KKB	30589853
40	16	27	34	80	50	10	40	M12x1	5	1	15.306.40.16.KKB	30589855
40	18	33	42	80	50	10	40	M12x1_KKB	5	1.1	15.306.40.18.KKB	30589857
40	20	33	42	80	52	10	42	M16x1_KKB	5	1.1	15.306.40.20.KKB	30589858
40	25	44	53	100	58	10	48	M16x1	8	1.6	15.306.40.25.KKB	30589870
40	32	44	53	100	62	10	52	M16x1_KKB	5	1.4	15.306.40.32.KKB	30589872

Alle Maßangaben in mm.

Grundeinstellung Form AD. Falls Form AF (ehem. B) gewünscht, bitte bei Bestellung angeben.

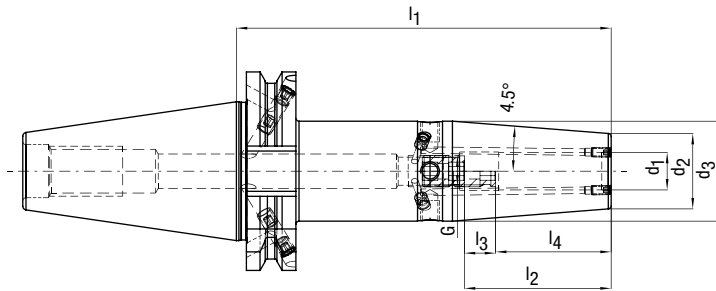
Standardausführung mit zwei Kühlkanalbohrungen

Schrumpferlängerungen, Ersatzteile & Zubehör siehe Kapitel-Ende.

Sonderausführungen auf Anfrage möglich.

Schrumpffutter ISO 7388-1, Form AD/AF

(ehem. DIN 69871-AD/B), mit wiederverschließbaren Kühlkanalbohrungen



Nenngröße SK/ISO	Baumaße							G	sw	Gewicht [kg]	Bestell-Bezeichnung	Bestell-Nr.
	d ₁	d ₂	d ₃	l ₁	l ₂	l ₃	l ₄					
40	3	9	16	120	-	-	12	-	-	0.9	15.306.40.03.120.KKB	30590790
40	4	10	17	120	-	-	16	-	-	1	15.306.40.04.120.KKB	30590793
40	5	11	18	120	-	-	20	-	-	1	15.306.40.05.120.KKB	30590794
40	6	12	22	120	36	10	26	M5	2.5	1.1	15.306.40.06.120.KKB	30589873
40	8	14	24	120	36	10	26	M6	3	1.1	15.306.40.08.120.KKB	30589874
40	10	16	26	120	41	10	31	M8x1	3	1.2	15.306.40.10.120.KKB	30589875
40	12	18	28	120	47	10	37	M10x1	5	1.2	15.306.40.12.120.KKB	30589876
40	14	20	30	120	47	10	37	M10x1	5	1.3	15.306.40.14.120.KKB	30589877
40	16	22	32	120	50	10	40	M12x1_KKB	5	1.3	15.306.40.16.120.KKB	30589879
40	18	24	34	120	50	10	40	M12x1_KKB	5	1.5	15.306.40.18.120.KKB	30589880
40	20	26	36	120	52	10	42	M16x1_KKB	5	1.5	15.306.40.20.120.KKB	30589881
40	25	44	53	120	58	10	48	M16x1	8	1.8	15.306.40.25.120.KKB	30589882
40	32	44	53	120	62	10	52	M16x1_KKB	5	1.7	15.306.40.32.120.KKB	30589883

Alle Maßangaben in mm.

Grundeinstellung Form AD. Falls Form AF (ehem. B) gewünscht, bitte bei Bestellung angeben.

Standardausführung mit zwei Kühlkanalbohrungen

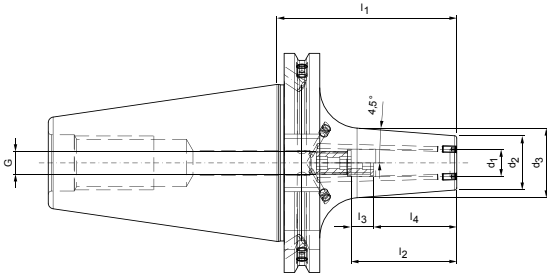
Schrumpferlängerungen, Ersatzteile & Zubehör siehe Kapitel-Ende.

Sonderausführungen auf Anfrage möglich.

Schrumpffutter

Volume Shrink, ISO 7388-1, Form AD/AF

(ehem. DIN 69871-AD/B), mit wiederverschließbaren Kühlkanalbohrungen



Nenngröße SK/ISO	Baumaße							G	sw	Gewicht [kg]	Bestell-Bezeichnung	Bestell-Nr.
	d ₁	d ₂	d ₃	l ₁	l ₂	l ₃	l ₄					
50	6	21	27.7	80	36	10	26	M5	2.5	2.9	15.307.50.06.KKB	30655193
50	8	21	27.7	80	36	10	26	M6	3	2.9	15.307.50.08.KKB	30655194
50	10	24	31	80	41	10	31	M8x1	3	3	15.307.50.10.KKB	30655195
50	12	24	31	80	47	10	37	M10x1	5	3	15.307.50.12.KKB	30655196
50	16	27	34.3	80	50	10	40	M12x1_KKB	5	3	15.307.50.16.KKB	30655197
50	20	33	40.6	80	52	10	52	M16x1_KKB	5	3.1	15.307.50.20.KKB	30655198
50	25	44	55.9	100	58	10	48	M16x1_KKB	5	3.7	15.307.50.25.KKB	30655199
50	32	44	55.9	100	62	10	52	M16x1_KKB	5	3.5	15.307.50.32.KKB	30655200

Alle Maßangaben in mm.

Grundeinstellung Form AD. Falls Form AF (ehem. B) gewünscht, bitte bei Bestellung angeben.

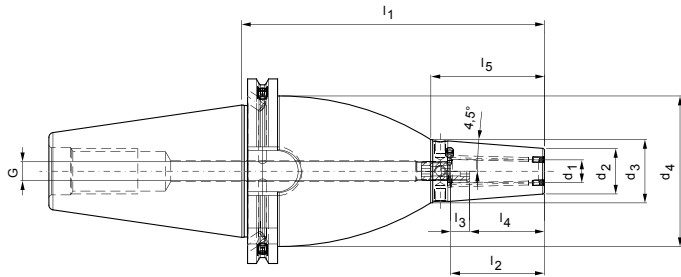
Schrumpferlängerungen, Ersatzteile & Zubehör siehe Kapitel-Ende.

Sonderausführungen auf Anfrage möglich.

Schrumpffutter

Volume Shrink, ISO 7388-1, Form AD/AF

(ehem. DIN 69871-AD/B), lange Ausführung, mit wiederverschließbaren Kühlkanalbohrungen

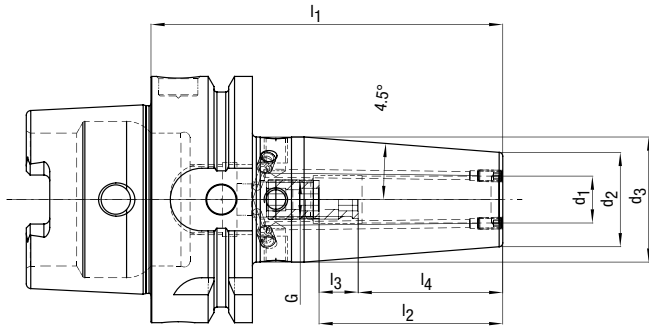


Nenngröße SK/ISO	Baumaße										G	sw	Gewicht [kg]	Bestell-Bezeichnung	Bestell-Nr.
	d ₁	d ₂	d ₃	d ₄	l ₁	l ₂	l ₃	l ₄	l ₅						
50	6	21	29	79.5	160	36	10	26	51	M5_KKB	2.5	5	15.307.50.06.160.KKB	30655201	
50	8	21	29	79.5	160	36	10	26	51	M6_KKB	3	5	15.307.50.08.160.KKB	30655202	
50	10	24	32.7	79.5	160	41	10	31	55	M8x1_KKB	3	5.1	15.307.50.10.160.KKB	30655203	
50	12	24	33.4	79.5	160	47	10	37	60	M10x1_KKB	5	5	15.307.50.12.160.KKB	30655204	
50	16	27	37.2	79.5	160	50	10	40	65	M12x1_KKB	5	5	15.307.50.16.160.KKB	30655205	
50	20	33	44	79.5	160	52	10	52	70	M16x1_KKB	5	5.1	15.307.50.20.160.KKB	30655206	
50	25	44	55.8	79.5	160	58	10	48	75	M16x1_KKB	5	5.6	15.307.50.25.160.KKB	30655207	
50	32	44	56.6	79.5	160	62	10	52	80	M16x1_KKB	5	5.4	15.307.50.32.160.KKB	30655208	

Alle Maßangaben in mm.
 Grundeinstellung Form AD. Falls Form AF (ehem. B) gewünscht, bitte bei Bestellung angeben.
 Schrumpferlängerungen, Ersatzteile & Zubehör siehe Kapitel-Ende.
 Sonderausführungen auf Anfrage möglich.

Schrumpffutter DIN 69893-A

Mit wiederverschließbaren Kühlkanalbohrungen



Nenngröße HSK-A	Baumaße							G	sw	Gewicht [kg]	Bestell-Bezeichnung	Bestell-Nr.
	d ₁	d ₂	d ₃	l ₁	l ₂	l ₃	l ₄					
63	3	10	15	80	28	16	12	M6	2	0.7	16.306.63.03.KKB	30590796
63	4	15	22	80	28	12	16	M6	2	0.7	16.306.63.04.KKB	30590797
63	5	15	22	80	30	10	20	M6	2	0.7	16.306.63.05.KKB	30590798
63	6	21	27	80	36	10	26	M5	2.5	0.8	16.306.63.06.KKB	30589885
63	8	21	27	80	36	10	26	M6	3	0.8	16.306.63.08.KKB	30589886
63	10	24	32	85	41	10	31	M8x1	3	0.9	16.306.63.10.KKB	30589887
63	12	24	32	90	47	10	37	M10x1	5	0.9	16.306.63.12.KKB	30589888
63	14	27	34	90	47	10	37	M10x1	5	0.9	16.306.63.14.KKB	30589889
63	16	27	34	95	50	10	40	M12x1_KKB	5	1	16.306.63.16.KKB	30589890
63	18	33	42	95	50	10	40	M12x1_KKB	5	1.1	16.306.63.18.KKB	30589891
63	20	33	42	100	52	10	42	M16x1_KKB	5	1.1	16.306.63.20.KKB	30589892
63	25	44	53	115	58	10	48	M16x1_KKB	5	1.6	16.306.63.25.KKB	30589894
63	32	44	53	120	62	10	52	M16x1_KKB	5	1.6	16.306.63.32.KKB	30589895

Alle Maßangaben in mm.

MMS-fähige Ausführung auf Anfrage möglich.

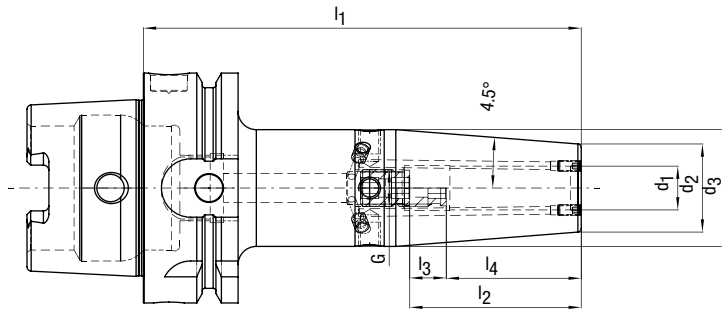
Standardausführung mit zwei Kühlkanalbohrungen.

Schrumpfverlängerungen siehe Kapitel-Ende.

Ersatzteile & Zubehör siehe Kapitel-Ende. Sonderausführungen auf Anfrage möglich.

Schrumpffutter DIN 69893-A

Lange Ausführung, mit wiederverschließbaren Kühlkanalbohrungen



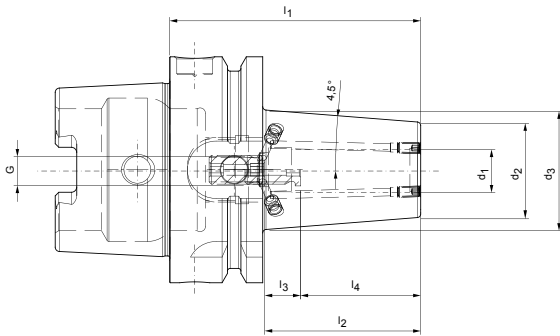
Nenngröße HSK-A	Baumaße							G	sw	Gewicht [kg]	Bestell-Bezeichnung	Bestell-Nr.
	d ₁	d ₂	d ₃	l ₁	l ₂	l ₃	l ₄					
63	3	10	20	120	-	-	12	-	-	0.8	16.306.63.03.120.KKB	30590800
63	4	15	22	120	-	-	16	-	-	0.8	16.306.63.04.120.KKB	30590801
63	5	15	22	120	-	-	20	-	-	0.8	16.306.63.05.120.KKB	30590802
63	6	21	27	120	36	10	26	M5	2.5	1	16.306.63.06.120.KKB	30589896
63	8	21	27	120	36	10	26	M6	3	1	16.306.63.08.120.KKB	30589899
63	10	24	32	120	41	10	31	M8x1	3	1	16.306.63.10.120.KKB	30589900
63	12	24	32	120	47	10	37	M10x1	5	1	16.306.63.12.120.KKB	30589901
63	14	27	34	120	47	10	37	M10x1	5	1.1	16.306.63.14.120.KKB	30589902
63	16	27	34	120	50	10	40	M12x1_KKB	5	1.1	16.306.63.16.120.KKB	30589907
63	18	33	42	120	50	10	40	M12x1_KKB	5	1.3	16.306.63.18.120.KKB	30589908
63	20	33	42	120	52	10	42	M16x1_KKB	5	1.3	16.306.63.20.120.KKB	30589909
63	25	44	53	120	58	10	48	M16x1_KKB	5	1.7	16.306.63.25.120.KKB	30589910

Alle Maßangaben in mm.
 MMS-fähige Ausführung auf Anfrage möglich.
 Standardausführung mit zwei Kühlkanalbohrungen.
 Schrumpferlängerungen siehe Kapitel-Ende.
 Ersatzteile & Zubehör siehe Kapitel-Ende. Sonderausführungen auf Anfrage möglich.

Schrumpffutter

Volume Shrink, DIN 69893-A

Mit wiederverschließbaren Kühlkanalbohrungen



Nenngröße HSK-A	Baumaße							G	sw	Gewicht [kg]	Bestell-Bezeichnung	Bestell-Nr.
	d ₁	d ₂	d ₃	l ₁	l ₂	l ₃	l ₄					
63	6	22	28.8	70	36	10	26	M5_KKB	2.5	0.8	16.307.63.06.KKB	30655242
63	8	22	28.8	70	36	10	26	M6_KKB	3	0.8	16.307.63.08.KKB	30655243
63	10	26.5	33.3	70	36	5	31	M8x1_KKB	3	0.9	16.307.63.10.KKB	30655244
63	12	26.5	33.3	70	40	3	37	M8x1_KKB	3	0.9	16.307.63.12.KKB	30655245
63	16	29.5	37.1	75	45	5	40	M8x1_KKB	3	0.9	16.307.63.16.KKB	30655246
63	20	35.5	43.1	75	45	3	52	M8x1_KKB	3	1	16.307.63.20.KKB	30655247
63	25	45	52.5	85	53	5	48	M8x1_KKB	3	1.3	16.307.63.25.KKB	30655248
63	32	45	52.5	85	55	3	52	M8x1_KKB	3	1.2	16.307.63.32.KKB	30655249

Alle Maßangaben in mm.

MMS-fähige Ausführung auf Anfrage möglich.

Standardausführung mit zwei Kühlkanalbohrungen.

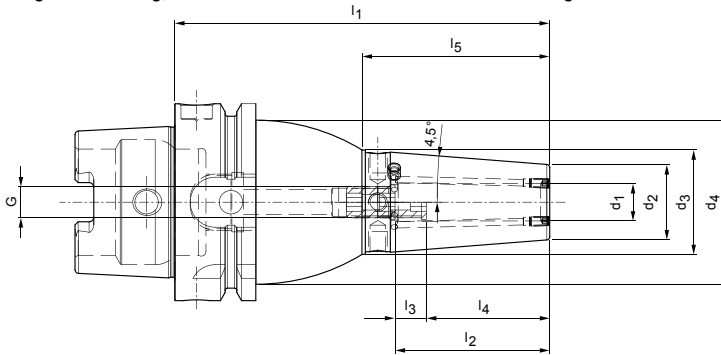
Schrumpfverlängerungen siehe Kapitel-Ende.

Ersatzteile & Zubehör siehe Kapitel-Ende. Sonderausführungen auf Anfrage möglich.

Schrumpffutter

Volume Shrink, DIN 69893-A

Lange Ausführung, mit wiederverschließbaren Kühlkanalbohrungen



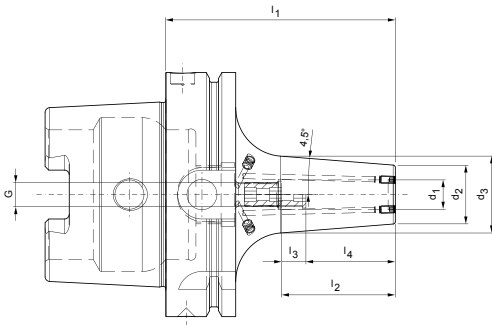
Nenngröße HSK-A	Baumaße										G	sw	Gewicht [kg]	Bestell-Bezeichnung	Bestell-Nr.
	d ₁	d ₂	d ₃	d ₄	l ₁	l ₂	l ₃	l ₄	l ₅						
63	6	21	28.8	52.5	120	36	10	26	51	M5_KKB	2.5	1.3	16.307.63.06.120.KKB	30655250	
63	8	21	28.8	52.5	120	36	10	26	51	M6_KKB	3	1.3	16.307.63.08.120.KKB	30655251	
63	10	24	33.3	52.5	120	41	10	31	55	M8x1_KKB	3	1.4	16.307.63.10.120.KKB	30655252	
63	12	24	33.3	52.5	120	47	10	37	60	M10x1_KKB	3	1.4	16.307.63.12.120.KKB	30655253	
63	16	27	37.1	52.5	120	50	10	40	63	M12x1_KKB	5	1.4	16.307.63.16.120.KKB	30655254	
63	20	33	43.1	52.5	120	52	10	42	65	M16x1_KKB	5	1.5	16.307.63.20.120.KKB	30655255	
63	25	44	52.5	52.5	120	58	10	48	54	M16x1_KKB	5	1.7	16.307.63.25.120.KKB	30655256	
63	32	44	52.5	52.5	120	62	10	52	54	M16x1_KKB	5	1.7	16.307.63.32.120.KKB	30655257	

Schrumpffutter

Alle Maßangaben in mm.
 MMS-fähige Ausführung auf Anfrage möglich.
 Standardausführung mit zwei Kühlkanalbohrungen.
 Schrumpfverlängerungen siehe Kapitel-Ende.
 Ersatzteile & Zubehör siehe Kapitel-Ende. Sonderausführungen auf Anfrage möglich.

Schrumpffutter Volume Shrink DIN 69893-A

Mit wiederverschließbaren Kühlkanalbohrungen



Nenngröße HSK-A	Baumaße							G	sw	Gewicht [kg]	Bestell-Bezeichnung	Bestell-Nr.
	d ₁	d ₂	d ₃	l ₁	l ₂	l ₃	l ₄					
100	6	21	28.8	85	36	10	26	M5	2.5	2.2	16.307.100.06.KKB	30655258
100	8	21	28.8	85	36	10	26	M6	3	2.3	16.307.100.08.KKB	30655259
100	10	24	33.3	90	41	10	31	M8x1	3	2.3	16.307.100.10.KKB	30655260
100	12	24	33.3	95	47	10	37	M10x1	3	2.4	16.307.100.12.KKB	30655261
100	16	27	37.1	100	50	10	40	M12x1_KKB	5	2.4	16.307.100.16.KKB	30655262
100	20	33	43.1	105	52	10	42	M16x1_KKB	5	2.6	16.307.100.20.KKB	30655263
100	25	44	52.5	115	58	10	48	M16x1_KKB	5	3.1	16.307.100.25.KKB	30655264
100	32	44	52.5	120	62	10	52	M16x1_KKB	5	3	16.307.100.32.KKB	30655265

Alle Maßangaben in mm.

MMS-fähige Ausführung auf Anfrage möglich.

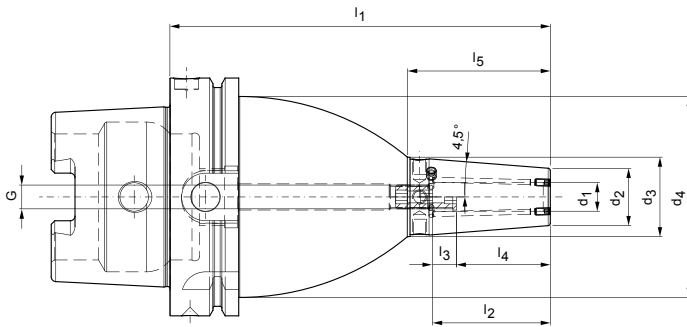
Standardausführung mit zwei Kühlkanalbohrungen.

Schrumpferlängerungen, Ersatzteile & Zubehör siehe Kapitel-Ende.

Sonderausführungen auf Anfrage möglich.

Schrumpffutter Volume Shrink DIN 69893-A

Lange Ausführung, mit wiederverschließbaren Kühlkanalbohrungen



Nenngröße HSK-A	Baumaße					G	sw	Gewicht [kg]	Bestell-Bezeichnung	Bestell-Nr.				
	d ₁	d ₂	d ₃	d ₄	l ₁						l ₂	l ₃	l ₄	l ₅
100	6	21	29	84.5	160	36	10	26	51	M5_KKB	2.5	4.4	16.307.100.06.160.KKB	30655266
100	8	21	29	84.5	160	36	10	26	51	M6_KKB	3	4.4	16.307.100.08.160.KKB	30655267
100	10	24	32.7	84.5	160	41	10	31	55	M8x1_KKB	3	4.4	16.307.100.10.160.KKB	30655268
100	12	24	33.4	84.5	160	47	10	37	60	M10x1_KKB	5	4.4	16.307.100.12.160.KKB	30655269
100	16	27	37.2	84.5	160	50	10	40	65	M12x1_KKB	5	4.4	16.307.100.16.160.KKB	30655270
100	20	33	44	84.5	160	52	10	52	70	M16x1_KKB	5	4.4	16.307.100.20.160.KKB	30655271
100	25	44	55.8	84.5	160	58	10	48	75	M16x1_KKB	5	4.8	16.307.100.25.160.KKB	30655272
100	32	44	56.6	84.5	160	62	10	52	80	M16x1_KKB	5	4.6	16.307.100.32.160.KKB	30655273

Alle Maßangaben in mm.

MMS-fähige Ausführung auf Anfrage möglich.

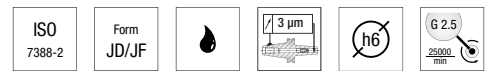
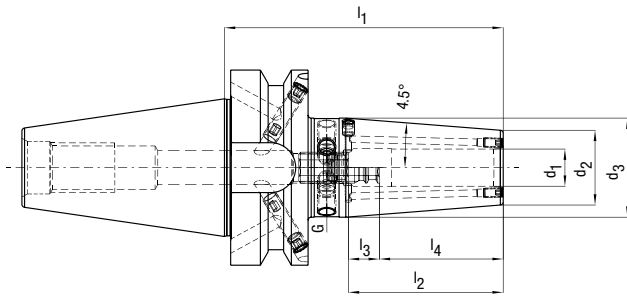
Standardausführung mit zwei Kühlkanalbohrungen.

Schrumpfverlängerungen, Ersatzteile & Zubehör siehe Kapitel-Ende.

Sonderausführungen auf Anfrage möglich.

Schrumpffutter ISO 7388-2 (JIS B6339)

Kühlmittelzufuhr gemäß ISO 7388-2, Form JD/JF, mit wiederverschließbaren Kühlkanalbohrungen



Nenngröße BT	Baumaße							G	sw	Gewicht [kg]	Bestell-Bezeichnung	Bestell-Nr.
	d ₁	d ₂	d ₃	l ₁	l ₂	l ₃	l ₄					
40	3	10	17	90	28	16	12	M6	2	1	22.306.40.03.KKB	30591188
40	4	15	22	90	28	12	16	M6	2	1.1	22.306.40.04.KKB	30591191
40	5	15	22	90	30	10	20	M6	2	1.1	22.306.40.05.KKB	30591192
40	6	21	27	90	36	10	26	M5	2.5	1.1	22.306.40.06.KKB	30591197
40	8	21	27	90	36	10	26	M6	3	1.1	22.306.40.08.KKB	30591198
40	10	24	32	90	41	10	31	M8x1	3	1.2	22.306.40.10.KKB	30591199
40	12	24	32	90	47	10	37	M10x1_KKB	5	1.2	22.306.40.12.KKB	30591203
40	14	27	34	90	47	10	37	M10x1_KKB	5	1.2	22.306.40.14.KKB	30591204
40	16	27	34	90	50	10	40	M12x1_KKB	5	1.2	22.306.40.16.KKB	30591206
40	18	33	42	90	50	10	40	M12x1_KKB	5	1.3	22.306.40.18.KKB	30591208
40	20	33	42	90	52	10	42	M16x1_KKB	5	1.3	22.306.40.20.KKB	30591211
40	25	44	53	100	58	10	48	M16x1_KKB	5	1.7	22.306.40.25.KKB	30591212
40	32	44	53	100	62	10	52	M16x1_KKB	5	1.5	22.306.40.32.KKB	30591213

Alle Maßangaben in mm.

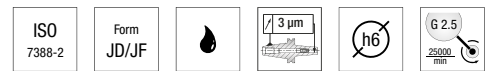
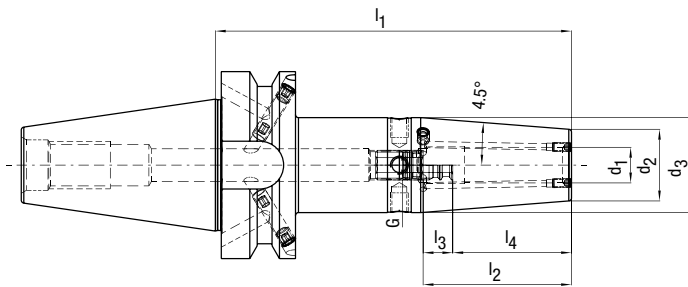
Grundeinstellung Form JD. Falls Form JF (ehem. B) gewünscht, bitte bei Bestellung angeben.

Schrumpferlängerungen, Ersatzteile & Zubehör siehe Kapitel-Ende.

Sonderausführungen und Version mit Plananlage auf Anfrage möglich.

Schrumpffutter ISO 7388-2 (JIS B6339)

Lange Ausführung, Kühlmittelzufuhr gemäß ISO 7388-2, Form JD/JF, mit wiederverschließbaren Kühlkanalbohrungen



Nenngröße BT	Baumaße							G	sw	Gewicht [kg]	Bestell-Bezeichnung	Bestell-Nr.
	d ₁	d ₂	d ₃	l ₁	l ₂	l ₃	l ₄					
40	3	10	20	120	-	-	12	-	-	1.2	22.306.40.03.120.KKB	30591241
40	4	15	22	120	-	-	16	-	-	1.3	22.306.40.04.120.KKB	30591242
40	5	15	22	120	-	-	20	-	-	1.3	22.306.40.05.120.KKB	30591243
40	6	21	27	120	36	10	26	M5	2.5	1.3	22.306.40.06.120.KKB	30591244
40	8	21	27	120	36	10	26	M6	3	1.3	22.306.40.08.120.KKB	30591245
40	10	24	32	120	41	10	31	M8x1	3	1.4	22.306.40.10.120.KKB	30591247
40	12	24	32	120	47	10	37	M10x1_KKB	5	1.4	22.306.40.12.120.KKB	30591249
40	14	27	34	120	47	10	37	M10x1_KKB	5	1.4	22.306.40.14.120.KKB	30591250
40	16	27	34	120	50	10	40	M12x1_KKB	5	1.4	22.306.40.16.120.KKB	30591252
40	18	33	42	120	50	10	40	M12x1_KKB	5	1.6	22.306.40.18.120.KKB	30591253
40	20	33	42	120	52	10	42	M16x1_KKB	5	1.6	22.306.40.20.120.KKB	30591254
40	25	44	53	120	58	10	48	M16x1_KKB	5	2	22.306.40.25.120.KKB	30591255
40	32	44	53	120	62	10	52	M16x1_KKB	5	1.8	22.306.40.32.120.KKB	30591258

Alle Maßangaben in mm.

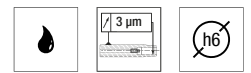
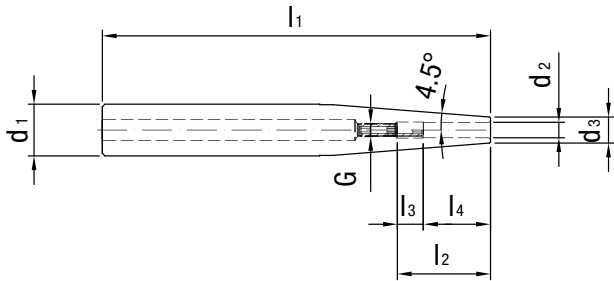
Grundeinstellung Form JD. Falls Form JF (ehem. B) gewünscht, bitte bei Bestellung angeben.

Schrumpfverlängerungen, Ersatzteile & Zubehör siehe Kapitel-Ende.

Sonderausführungen und Version mit Plananlage auf Anfrage möglich.

Schrumpfverlängerung

Als flexible Adaption, inkl. Längenverstellungsschraube ab \varnothing 6mm
 Individuelle Kürzung des Schaftes nach Kundenwunsch möglich!

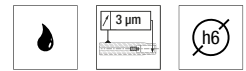
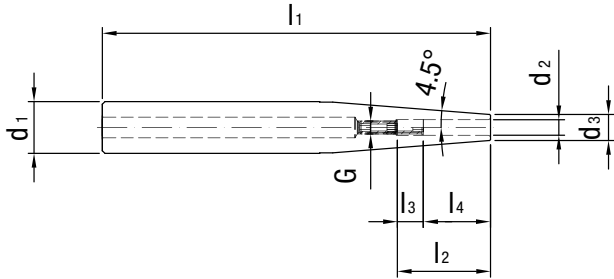


Baumaße							G	sw	Gewicht [kg]	Bestell-Bezeichnung	Bestell-Nr.
d ₁	d ₂	d ₃	l ₁	l ₂	l ₃	l ₄					
12	3	8	150	-	-	12	-	0.1	-	40.357.12.03.Z	30344729
12	4	8	150	-	-	16	-	0.1	-	40.357.12.04.Z	30344730
12	5	10	150	-	-	20	-	0.1	-	40.357.12.05.Z	30344731
12	6	10	150	36	10	26	M5	2.5	0.1	40.357.12.06.Z	30344732
16	3	10	150	-	-	12	-	0.2	-	40.357.16.03.Z	30344733
16	4	10	150	-	-	16	-	0.2	-	40.357.16.04.Z	30344734
16	5	10	150	-	-	20	-	0.2	-	40.357.16.05.Z	30344735
16	6	10	150	36	10	26	M5	2.5	0.2	40.357.16.06.Z	30344736
16	8	12	150	36	10	26	M6	3	0.2	40.357.16.08.Z	30344737
20	3	10	150	-	-	12	-	0.3	-	40.357.20.03.Z	30344738
20	4	10	150	-	-	16	-	0.3	-	40.357.20.04.Z	30344739
20	5	10	150	-	-	20	-	0.3	-	40.357.20.05.Z	30344740
20	6	10	150	36	10	26	M5	2.5	0.3	40.357.20.06.Z	30344741
20	8	12	150	36	10	26	M6	3	0.3	40.357.20.08.Z	30344742
20	10	14	150	42	10	32	M8x1	3	0.3	40.357.20.10.Z	30344743
20	12	16	150	47	10	37	M10x1	5	0.3	40.357.20.12.Z	30344744

Schrumpffutter

Schrumpfverlängerung

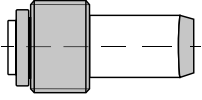
Als flexible Adaption, inkl. Längenverstellungsschraube ab $\varnothing 6\text{mm}$
 Individuelle Kürzung des Schaftes nach Kundenwunsch möglich!



Baumaße							G	sw	Gewicht [kg]	Bestell-Bezeichnung	Bestell-Nr.
d ₁	d ₂	d ₃	l ₁	l ₂	l ₃	l ₄					
25	3	10	150	-	-	12	-	0.5	-	40.357.25.03.Z	30344745
25	4	10	150	-	-	16	-	0.5	-	40.357.25.04.Z	30344746
25	5	15	150	-	-	20	-	0.5	-	40.357.25.05.Z	30344747
25	6	20	150	36	10	26	M5	2.5	0.5	40.357.25.06.Z	30344748
25	8	20	150	36	10	26	M6	3	0.5	40.357.25.08.Z	30344749
25	10	20	150	42	10	32	M8x1	3	0.5	40.357.25.10.Z	30344750
25	12	20	150	47	10	37	M10x1	5	0.5	40.357.25.12.Z	30344751
25	14	20	150	47	10	37	M10x1	5	0.4	40.357.25.14.Z	30344752
25	16	22	150	50	10	40	M10x1	5	0.4	40.357.25.16.Z	30344753
32	6	20	150	36	10	26	M5	2.5	0.8	40.357.32.06.Z	30344754
32	8	20	150	36	10	26	M6	3	0.8	40.357.32.08.Z	30344755
32	10	24	150	42	10	32	M8x1	3	0.8	40.357.32.10.Z	30344756
32	12	24	150	47	10	37	M10x1	5	0.8	40.357.32.12.Z	30344757
32	14	27	150	47	10	37	M10x1	5	0.8	40.357.32.14.Z	30344758
32	16	27	150	50	10	40	M10x1	5	0.8	40.357.32.16.Z	30344759
32	18	27	150	50	10	40	M10x1	5	0.7	40.357.32.18.Z	30337832
32	20	27	150	52	10	42	M10x1	5	0.7	40.357.32.20.Z	30337833

Kühlmittelübergaberohr

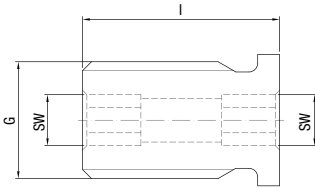
Für DIN 69893-A/E



HSK	Gewicht [kg]	Bestell-Bezeichnung	Bestell-Nr.
32	0.01	89.220.72	30326003
40	0.01	89.220.73	30326004
50	0.02	89.220.74	30326005
63	0.02	89.220.75	30326006
80	0.02	89.220.76	30326007
100	0.03	89.220.77	30326008

Anschlagschraube Direktspannung

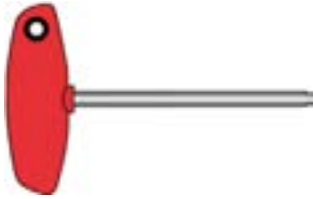
Für axiale Längeneinstellung



G	sw	l	Gewicht [kg]	Bestell-Bezeichnung	Bestell-Nr.
M5	2	14	0.001	89.122.102	30336661
M5	2.5	12.5	0.001	89.122.88	30252539
M6	2	14	0.001	89.122.98	30252537
M6	3	12.5	0.002	89.122.89	30252540
M8x1	3	13.5	0.004	89.122.23	30252541
M10x1	5	13.5	0.006	89.122.90	30252542
M12x1	5	13.5	0.011	89.122.24	30252543
M16x1	5	13.5	0.017	89.122.19	30252544
M16x1	8	13.5	0.021	89.122.91	30252547

Sechskant Quergriffschlüssel

Für axiale Längeneinstellung



sw	l	Gewicht [kg]	Bestell-Bezeichnung	Bestell-Nr.
2	200	0.02	89.206.09	10034235
2.5	150	0.02	89.206.01	10034540
3	150	0.02	89.206.02	10013347
5	150	0.06	89.206.03	10041807
8	150	0.1	89.206.04	10041808

ISO-Schutzhandschuhe



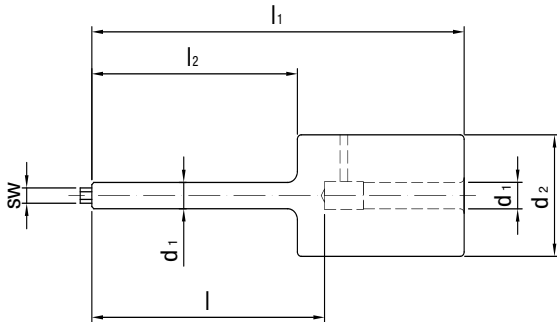
Gewicht [kg]	Bestell-Bezeichnung	Bestell-Nr.
0.2	98.100.040	30336681

Längenvoreinsteller für Schrumpffutter

Der WTE Längenvoreinsteller dient der einfachen Längenvoreinstellung der Werkzeuge vor dem Schrumpfvorgang.

Die Anschlagsschraube muss auf beiden Seiten ein Innensechskant zur Längenvoreinstellung haben.

Bei entsprechend sorgfältiger und genauer Arbeitsweise werden auch beim Schrumpfen Genauigkeiten von ± 0.02 mm erreicht.



Baumaße					sw	Für	Gewicht [kg]	Bestell-Bezeichnung	Bestell-Nr.
d ₁	d ₂	d ₃	l ₁	l ₂					
3	15	40	65	30	2	WTE Schrumpffutter	0.2	98.602.017	30345078
4	15	40	65	30	2	WTE Schrumpffutter	0.2	98.602.018	30387351
5	15	40	65	30	2	WTE Schrumpffutter	0.2	98.602.019	30387352
6	25	60	96	53	2.5	WTE Schrumpffutter	0.2	98.602.001	30345062
8	25	60	96	53	3	WTE Schrumpffutter	0.2	98.602.002	30345063
10	25	60	101	53	3	WTE Schrumpffutter	0.2	98.602.003	30345064
12	25	60	107	53	5	WTE Schrumpffutter	0.2	98.602.007	30345068
14	25	60	107	53	5	WTE Schrumpffutter	0.2	98.602.008	30345069
16	25	60	110	53	5	WTE Schrumpffutter	0.3	98.602.009	30345070
18	25	60	110	53	5	WTE Schrumpffutter	0.3	98.602.010	30345071
20	28	60	112	53	5	HSK 50;63	0.3	98.602.011	30345072
20	28	60	112	53	8	HSK 80;100/SK/BT	0.3	98.602.013	30345074
25	32	70	128	63	5	WTE Schrumpffutter HSK 63	0.3	98.602.020	30393208
25	32	70	128	63	8	HSK 80;100/SK/BT	0.3	98.602.021	30393210
32	40	70	132	63	5	HSK 63	0.3	98.602.022	30411108
32	40	70	132	63	8	HSK 80;100/SK/BT	0.3	98.602.023	30411109